



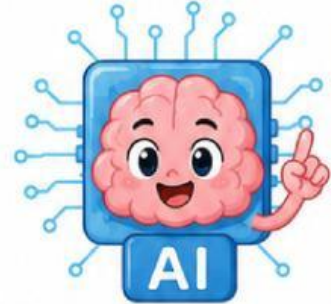
AI ในชีวิตประจำวัน Watdamsamrong School



ภารกิจที่ 1: ถอดรหัสลับ “AI คืออะไร?”

คำสั่ง: ให้นักเรียนทำเครื่องหมาย ✓ หน้าข้อความที่เป็นความจริงเกี่ยวกับ AI และทำเครื่องหมาย ✗ หน้าข้อความที่ไม่ใช่ความจริง

- 1. AI ย่อมาจากคำว่า Artificial Intelligence (ปัญญาประดิษฐ์)
- 2. AI เป็นสิ่งมีชีวิตที่กินอาหารและต้องการการนอนหลับเหมือนมนุษย์
- 3. มนุษย์เป็นคนสร้างและสอนให้ AI ฉลาดขึ้นผ่านการป้อนข้อมูล (Data)
- 4. AI สามารถคิดและตัดสินใจแก้ปัญหาบางอย่างได้คล้ายกับสมองของมนุษย์
- 5. ไม่คววดอกหญ้าและดินสอไม้ ถือว่าเป็นอุปกรณ์ที่มี AI ซ่อนอยู่



ภารกิจที่ 2: ประลองพลัง “มนุษย์ vs ปัญญาประดิษฐ์”

คำสั่ง: ใครมีพลังด้านไหนมากกว่ากัน? ให้นักเรียนทำเครื่องหมาย ✓ ลงในตารางเพื่อเปรียบเทียบความสามารถระหว่างมนุษย์และเพื่อนสมองกล AI (บางข้ออาจทำได้ทั้งคู่!)

ความสามารถ (Superpowers)	มนุษย์ (Human)	ปัญญาประดิษฐ์ (AI)
1. 123 x 456 การคิดเลขจำนวนมากๆ ได้ถูกต้องใน 1 วินาที		
2. การมีความรัก ความสงสาร และความเห็นอกเห็นใจ		
3. การทำงานซ้ำๆ เดิมๆ ได้ตลอด 24 ชั่วโมงโดยไม่เหนื่อย		
4. การมีความคิดสร้างสรรค์และจินตนาการศิลปะแบบใหม่ๆ		
5. การจดจำรูปภาพนับล้านรูปได้ในเวลาอันรวดเร็ว		



ภารกิจที่ 3: ตามหาฮีโร่ AI ที่ซ่อนตัวอยู่

คำสั่ง: เพื่อนใหม่ของเรามักจะแฝงตัวอยู่ในสิ่งของรอบตัว ให้นักเรียน วงกลม ล้อมรอบสิ่งของที่นักเรียนคิดว่ามี “ระบบ AI” ทำงานอยู่เบื้องหลัง



1. รถยนต์ไร้คนขับ (ขับเคลื่อนและหลบหลีกสิ่งกีดขวางเองได้)



2. จักรยานสองล้อ (แบบปั่นด้วยแรงขา)



3. ระบบสแกนใบหน้า (ปลดล็อกหน้าจอโทรศัพท์มือถือ)



4. สมุดจดบันทึก (แบบกระดาษมีเส้น)



5. โปรแกรมแปลภาษา (Google Translate ที่ฟังเสียงเราแล้วแปลได้ทันที)

★ เครดิต โดย ครูถังวัดด่าน ★

ชื่อ - นามสกุล.....ชั้น ป.5/.....เลขที่.....

ชื่อ - นามสกุล.....ชั้น ป.5/.....เลขที่.....

