

BÀI 28. SỰ TRUYỀN NHIỆT

Bài tập kéo thả

28.1. Hãy ghép đúng các nội dung và hình ảnh tương ứng với các khái niệm sau:

a) Dẫn nhiệt là

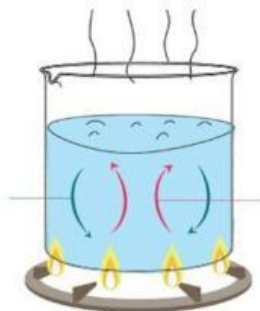
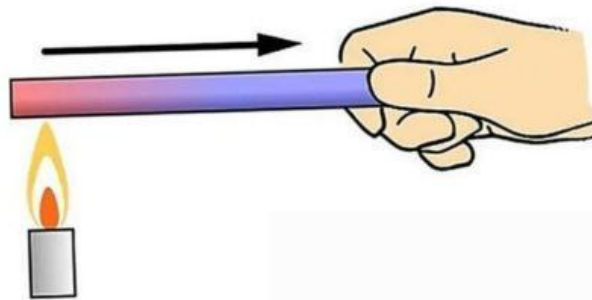
b) Đối lưu là

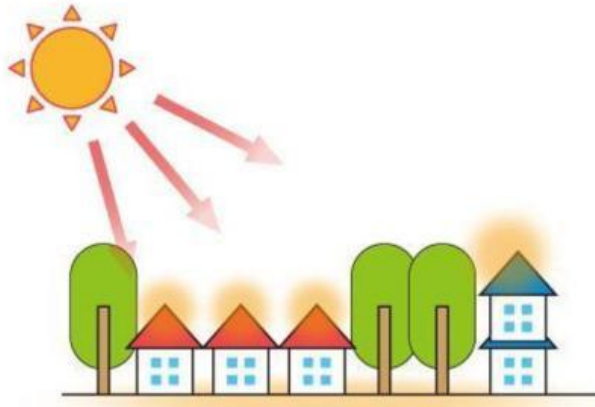
c) Bức xạ nhiệt là

là sự truyền năng lượng trực tiếp từ các phân tử, nguyên tử có động năng lớn hơn sang các phân tử, nguyên tử có động năng nhỏ hơn thông qua va chạm.

là sự truyền năng lượng bằng các dòng chất lưu di chuyển từ vùng nóng hơn lên vùng lạnh hơn trong chất lưu.

là sự truyền năng lượng thông qua tia nhiệt.





Bài tập trắc nghiệm

28.2. Có bao nhiêu hình thức truyền nhiệt chủ yếu?

- A. 2. **B. 3.** C. 4. D. 5.

28.3. Đâu không phải là một hình thức truyền nhiệt?

- A. dẫn nhiệt. B. đối lưu. C. bức xạ nhiệt. **D. tỏa nhiệt.**

28.4. Tại sao ở xứ lạnh người ta thường làm cửa sổ có hai hay ba lớp kính?

- A. Để phòng lớp này vỡ thì còn có lớp khác.
B. Không khí giữa hai tấm kính cách nhiệt tốt làm giảm sự mất nhiệt trong nhà.
 C. Để tăng thêm bề dày của kính.
 D. Để tránh gió lạnh thổi vào nhà.

28.5. Vật nào sau đây hấp thụ nhiệt tốt?

- A. Vật có bề mặt nhẵn, sẫm màu. B. Vật có bề mặt sần sùi, sáng màu.
 C. Vật có bề mặt nhẵn, sáng màu. **D. Vật có bề mặt sần sùi, sẫm màu.**

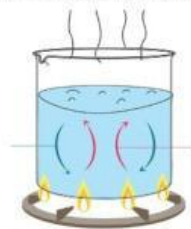
28.6. Đối lưu là hình thức truyền nhiệt chủ yếu trong

- A. Chất lỏng. B. Chất khí.
C. Chất lỏng và chất khí. D. Chất rắn và chất lỏng.

28.7. Hình thức truyền nhiệt chủ yếu của chất khí là

- A. dẫn nhiệt. **B. đối lưu.** C. bức xạ nhiệt. D. truyền nhiệt.

28.8. Quan sát hình bên dưới, cho biết hình thức truyền nhiệt



- A. dẫn nhiệt. **B. đối lưu.** C. bức xạ nhiệt. D. truyền nhiệt.

28.9. Dẫn nhiệt là hình thức truyền nhiệt chủ yếu của

- A. chất rắn.** B. chất lỏng. C. chất khí. D. chất rắn và chất lỏng.

28.10. Sự dẫn nhiệt không thể xảy ra khi giữa các vật là

- A. môi trường rắn. B. môi trường lỏng.
 C. môi trường khí. **D. chân không.**

28.11. Quan sát hình bên dưới, cho biết tên hình thức truyền nhiệt



- A. dẫn nhiệt. B. đối lưu. **C. bức xạ nhiệt.** D. truyền nhiệt.

28.12. Bức xạ nhiệt là

- A. sự truyền nhiệt bằng các tia nhiệt đi thẳng.**
B. sự truyền nhiệt qua không khí.
C. sự truyền nhiệt bằng các tia nhiệt đi theo đường gấp khúc.
D. sự truyền nhiệt qua chất rắn.

28.13. Một ống nghiệm đựng đầy nước, cần đốt nóng ống ở vị trí nào của ống thì tất cả nước trong ống sôi nhanh hơn?

- A. Đốt ở giữa ống. B. Đốt ở miệng ống.
C. Đốt ở đáy ống. D. Đốt ở vị trí nào cũng được.

28.14. Trong sự dẫn nhiệt, nhiệt được truyền từ vật nào sang vật nào?

- A. Từ vật có khối lượng lớn hơn sang vật có khối lượng nhỏ hơn.
B. Từ vật có nhiệt độ thấp hơn sang vật có nhiệt độ cao hơn.
C. Từ vật có nhiệt năng lớn hơn sang vật có nhiệt năng nhỏ hơn.
D. Truyền từ vật có khối lượng lớn sang vật có khối lượng nhỏ.

28.15. Năng lượng Mặt Trời truyền xuống Trái Đất bằng cách nào?

- A. Bằng sự dẫn nhiệt.
B. Bằng sự đối lưu.
C. Bằng bức xạ nhiệt.
D. Bằng một hình thức khác.