

ชื่อ

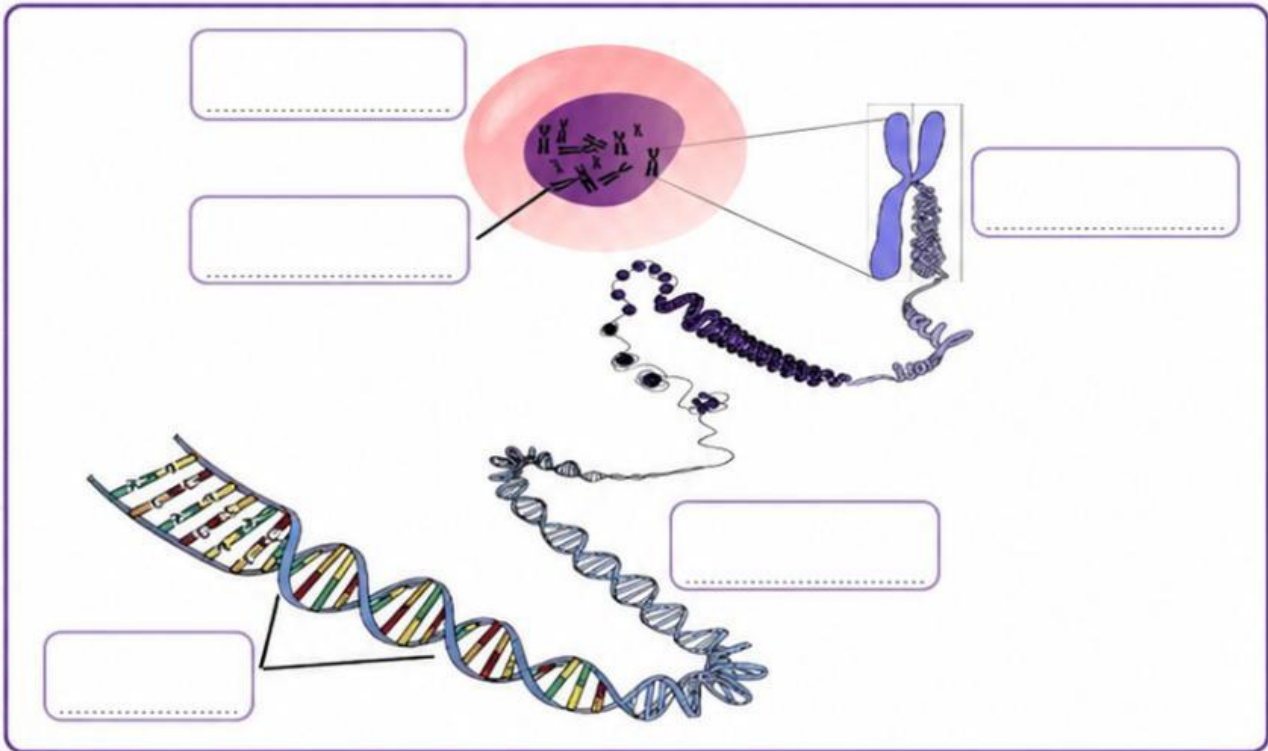
ชั้น ม.3/

เลขที่

เรื่อง ความสัมพันธ์ระหว่างโครโมโซม ดีเอ็นเอ และยีน

คำชี้แจง ให้นักเรียนเติมข้อความลงในช่องว่างให้ถูกต้อง

- 1 พิจารณาภาพ แล้วระบุชื่อโครงสร้างพื้นฐานของโครโมโซมลงในช่องว่าง



2. โครโมโซมอยู่บริเวณใดของเซลล์
3. โครโมโซมประกอบด้วย
4. สารพันธุกรรมที่ควบคุมลักษณะต่าง ๆ ของสิ่งมีชีวิต คือ
5. แต่ละช่วงของดีเอ็นเอมีหน่วยพันธุกรรม คือ
6. ลักษณะทางพันธุกรรมที่ควบคุมด้วยยีนจากพ่อแม่สามารถถ่ายทอดสู่ลูกผ่านทาง
7. โครโมโซม 1 คู่ ประกอบด้วยโครมาติดจำนวน _____ โครมาติด
8. บริเวณที่โครมาติดเชื่อมติดกัน เรียกว่า _____
9. โครโมโซมของมนุษย์มีจำนวน _____ แท่ง หรือ _____ คู่
10. โครโมโซมคู่ที่ 1-22 เรียกว่า _____
11. โครโมโซมคู่ที่ 23 เรียกว่า _____