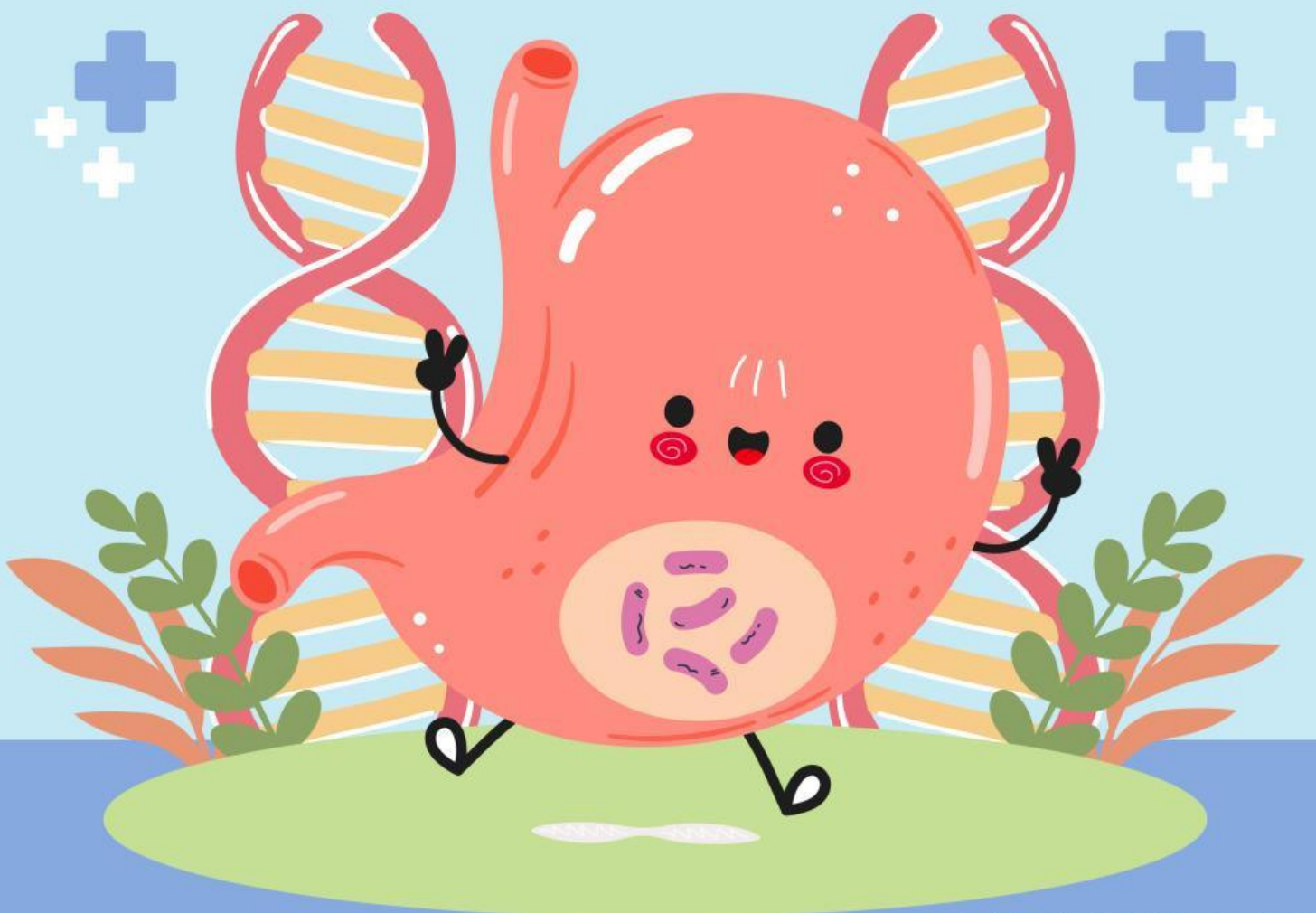


KUIS

Tema: Sistem Pencernaan Manusia

Nama: _____

Kelas: _____



Pilihan Ganda

Bacalah soal dengan teliti, kemudian pilih satu jawaban yang tepat!

1. Organ pertama dalam sistem pencernaan manusia adalah ...
 - a. Lambung
 - b. Usus halus
 - c. Mulut
 - d. Kerongkongan
2. Organ yang menghubungkan mulut dengan lambung adalah ...
 - a. Usus besar
 - b. Kerongkongan
 - c. Liver
 - d. Hati
3. Sisa makanan yang tidak diserap tubuh akan masuk ke ...
 - a. Mulut
 - b. Kerongkongan
 - c. Usus besar
 - d. Lambung
4. Kebiasaan yang dapat mengganggu kesehatan pencernaan adalah ...
 - a. Makan buah dan sayur
 - b. Minum air putih yang cukup
 - c. Jarang mencuci tangan sebelum makan
 - d. Berolahraga secara teratur
5. Menjaga kesehatan sistem pencernaan penting agar tubuh dapat ...
 - a. Mudah sakit
 - b. Menyerap nutrisi dengan baik
 - c. Cepat lelah
 - d. Kehilangan energi

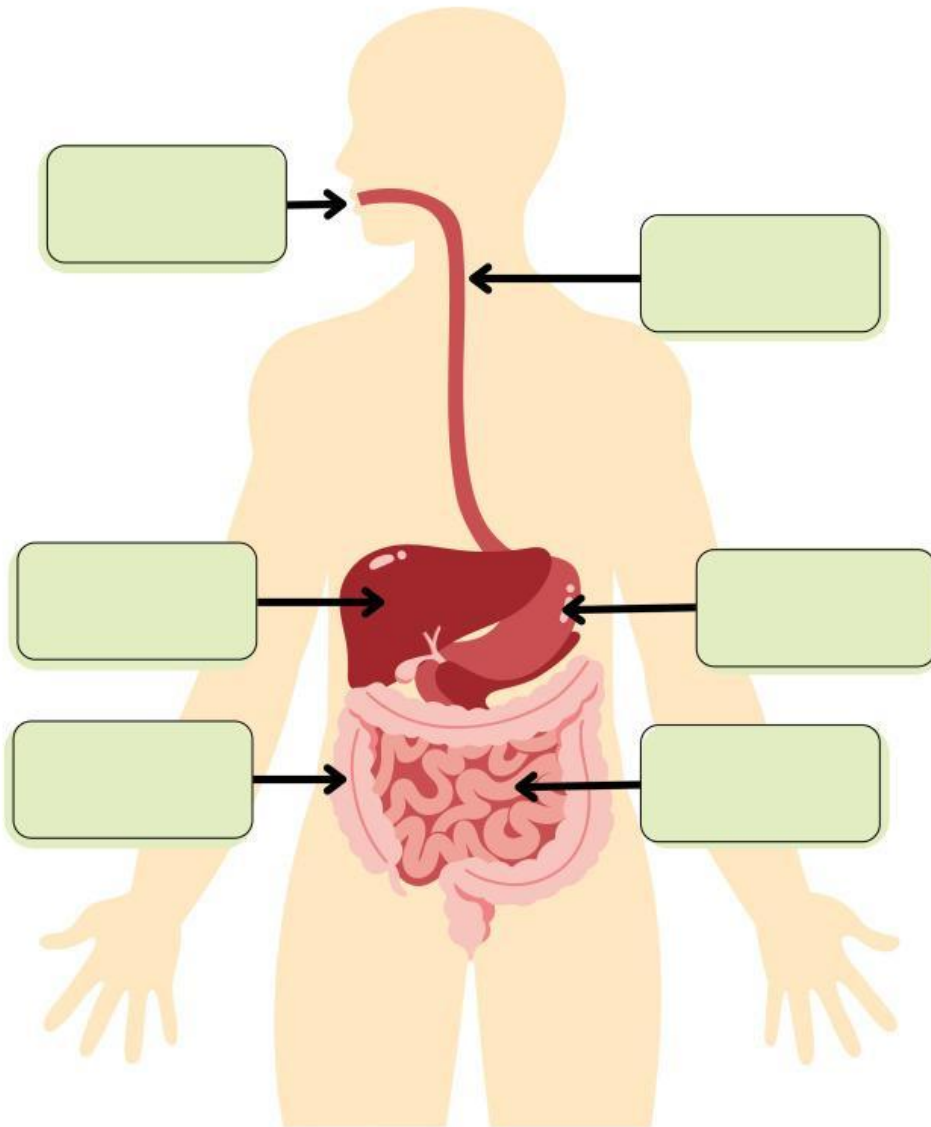
Isian Singkat

Isilah titik-titik berikut dengan jawaban yang tepat!

1. Sari-sari makanan diserap di usus _____.
2. Sisa makanan yang tidak diperlukan tubuh akan diserap airnya di _____.
3. Di dalam mulut terjadi pencernaan mekanik oleh _____.
4. Setelah melewati lambung, makanan akan menuju ke _____.
5. Sebelum makan kita harus mencuci _____.

Drag and Drop

Tarik fungsi ke organ yang sesuai!



Menghaluskan makanan

Menyerap sari-sari makanan

Menyerap air dari sisa makanan

Menyalurkan makanan ke lambung

Menampung makanan sementara

Membantu pencernaan lemak