

E-LKPD INTERAKTIF

SEL

Model Inquiry Learning

SMA KELAS XI



Sel Hewan



Sel Tumbuhan



Disusun Oleh:
NAMA : ZARRA RAGITA
NPM : 246510663

IDENTITAS LKPD



Mata Pelajaran : Biologi



Materi : Sel



Kelas/Fase : XI / Fase F



Model Pembelajaran: Inquiry Learning



Alokasi Waktu : 2 x 45 menit



CAPAIAN PEMBELAJARAN

Peserta didik mampu menganalisis struktur, fungsi, dan proses yang terjadi pada sel sebagai unit terkecil kehidupan.



TUJUAN PEMBELAJARAN

- 1 Menjelaskan pengertian sel.
- 2 Mengidentifikasi organel sel dan fungsinya.
- 3 Membedakan sel hewan dan sel tumbuhan.
- 4 Menjelaskan fungsi organel sel.
- 5 Menyimpulkan hubungan struktur dan fungsi sel.

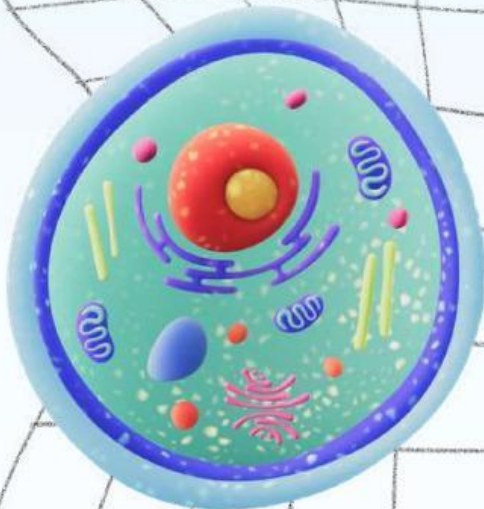




PETUNJUK PENGGUNAAN



- 1 Bacalah materi dengan teliti.
- 2 Amati gambar dan video yang disediakan.
- 3 Kerjakan aktivitas interaktif yang tersedia.
- 4 Diskusikan hasil pengamatan bersama teman.
- 5 Tuliskan kesimpulan pada kolom yang disediakan.



STIMULUS / APERSEPSI



Pertanyaan Pemantik

Mengapa sel disebut unit terkecil kehidupan?



Ayo Amatil!

Scan QR atau klik video untuk mengamati sel menggunakan mikroskop.



▶ **PLAY VIDEO**



MATERI SINGKAT

- 1 Pengertian Sel
- 2 Teori Sel
- 3 Jenis Sel
- 4 Organel Sel dan Fungsinya
- 5 Perbedaan Sel Hewan dan Sel Tumbuhan
- 6 Transport Zat Melalui Membran Sel
- 7 Pembelahan Sel



A. OBSERVASI

Amati gambar sel hewan dan sel tumbuhan berikut!

Sel Hewan

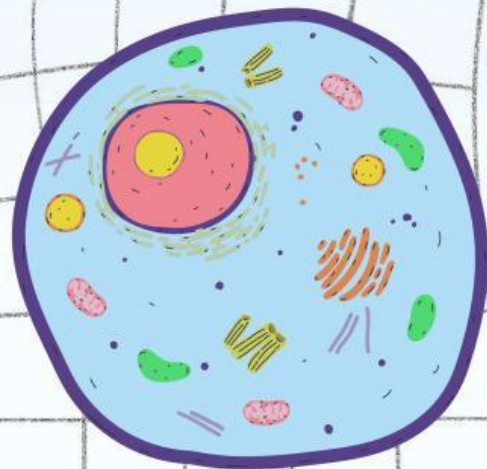


Sel Tumbuhan



Tuliskan perbedaan yang kamu temukan!

.....
.....
.....



B. MERUMUSKAN MASALAH

Buatlah pertanyaan berdasarkan hasil pengamatanmu!

1.
2.
3.
4.



C. MENGUMPULKAN DATA

1. Lengkapilah tabel berikut berdasarkan bacaan dan video!

Organel Sel	Fungsi
 Inti Sel (Nukleus)
 Mitokondria
 Ribosom
 Kloroplas
 Vakuola
 Membran Sel
 Dinding Sel

D. MENGANALISIS DATA

Jawablah pertanyaan berikut berdasarkan data yang telah kamu kumpulkan!



1. Mengapa mitokondria disebut "power house" sel?

.....
.....

2. Mengapa tumbuhan memiliki kloroplas, sedangkan hewan tidak?

.....
.....

3. Apa hubungan antara struktur dan fungsi organel sel?

.....
.....



E. MENARIK KESIMPULAN

Buatlah kesimpulan tentang struktur sel, fungsi organel sel, dan pentingnya sel bagi kehidupan!



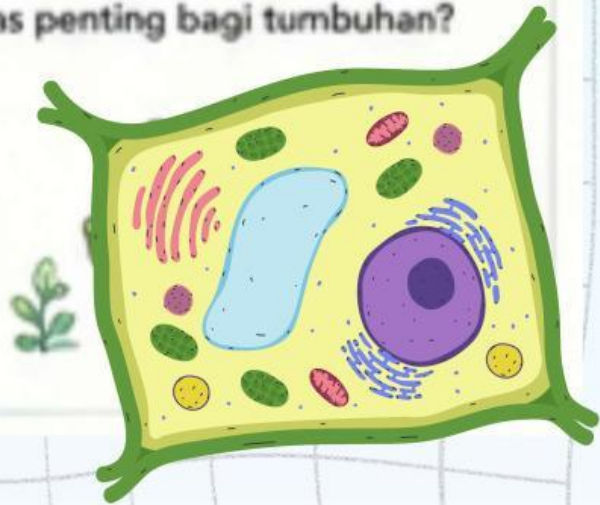
.....
.....
.....
.....
.....



EVALUASI

Jawablah pertanyaan berikut dengan tepat!

1. Jelaskan pengertian sel!
2. Sebutkan fungsi membran sel!
3. Apa perbedaan sel prokariotik dan eukariotik?
4. Jelaskan fungsi mitokondria!
5. Mengapa kloroplas penting bagi tumbuhan?



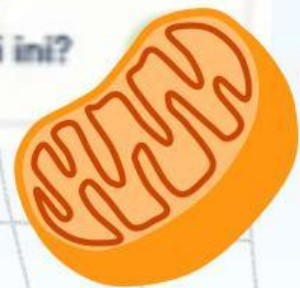
REFLEKSI

Berilah tanda centang (✓) pada pernyataan yang sesuai dengan pemahamanmu!

- Saya memahami pengertian sel.
- Saya dapat menyebutkan organel sel dan fungsinya.
- Saya dapat membedakan sel hewan dan sel tumbuhan.
- Saya dapat menjelaskan hubungan struktur dan fungsi sel.



Bagaimana perasaanmu setelah belajar hari ini?



KESIMPULAN

Tuliskan kesimpulan akhir tentang materi sel pada kolom berikut!



15

