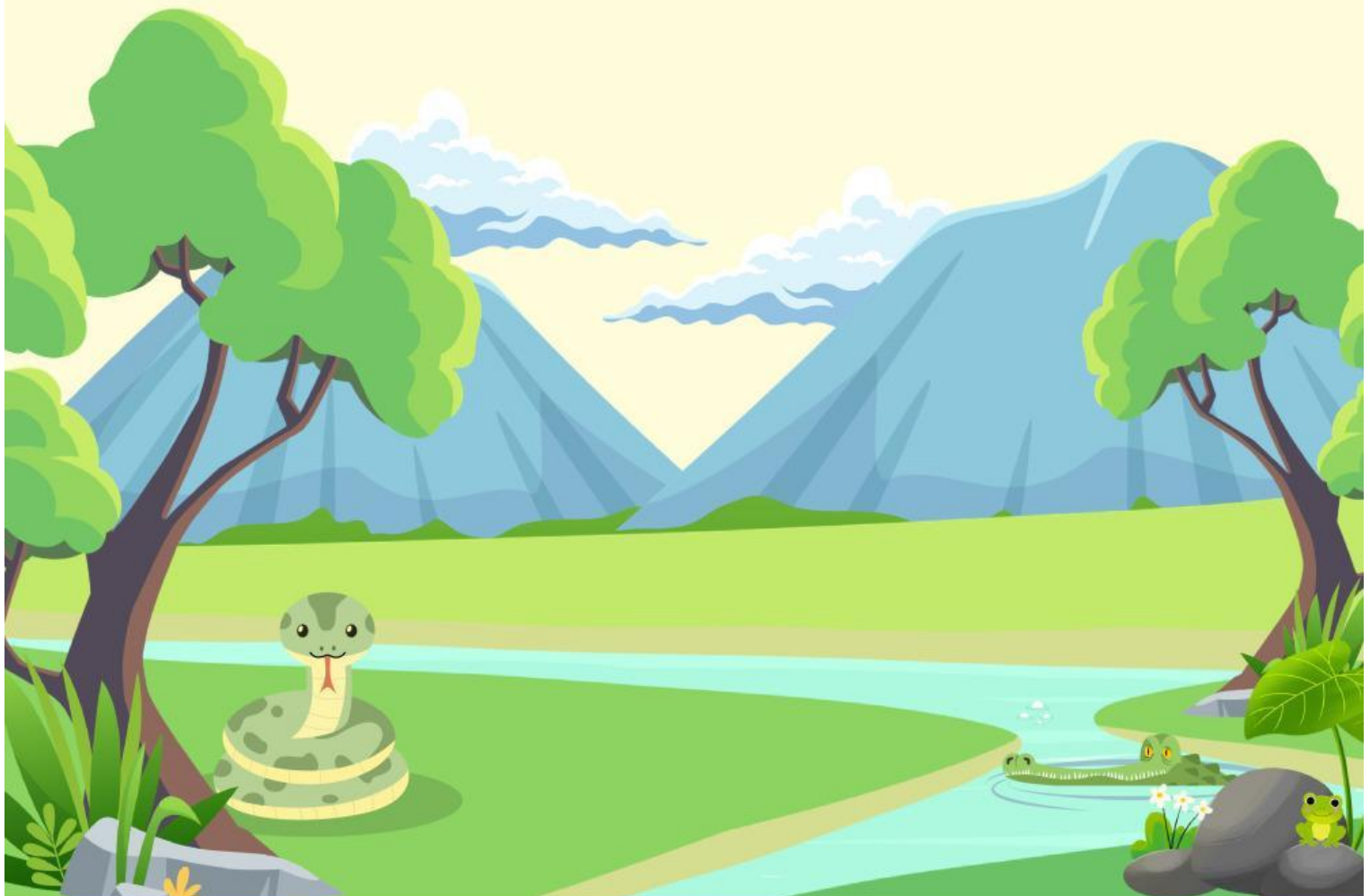


Lembar Kerja Peserta Didik

# LKPD

Ilmu Pengetahuan Alam dan Sosial Kelas V

Nama: \_\_\_\_\_ Kelas: \_\_\_\_\_



Tema: Harmoni dalam Ekosistem

# Pilihan Ganda



## Petunjuk

Berilah tanda silang pada huruf a, b, c, atau d, yang menurut kamu jawaban yang paling benar!

1. Ekosistem adalah hubungan antara ...
  - A. Hewan dan tumbuhan
  - B. Makhluk hidup dan lingkungannya
  - C. Manusia dan hewan
  - D. Tanah dan air
2. Yang termasuk komponen biotik adalah ...
  - A. Air
  - B. Tanah
  - C. Rumput
  - D. Udara
3. Matahari dalam ekosistem termasuk komponen ...
  - A. Biotik
  - B. Abiotik
  - C. Produsen
  - D. Konsumen
4. Urutan rantai makanan yang benar adalah ...
  - A. Belalang → Rumput → Katak
  - B. Rumput → Belalang → Katak
  - C. Katak → Belalang → Rumput
  - D. Elang → Rumput → Ular
5. Hubungan lebah dan bunga disebut ...
  - A. Parasitisme
  - B. Komensalisme
  - C. Mutualisme
  - D. Predator

# Isian Singkat



## Petunjuk

Isilah isian singkat di bawah ini dengan jawaban yang benar!

1. Ekosistem terdiri dari komponen \_\_\_\_\_ dan \_\_\_\_\_

Jawaban: \_\_\_\_\_

2. Tumbuhan dalam rantai makanan disebut ...

Jawaban: \_\_\_\_\_

3. Hewan pemakan tumbuhan disebut ...

Jawaban: \_\_\_\_\_

4. Proses makan dan dimakan disebut ...

Jawaban: \_\_\_\_\_

5. Gabungan beberapa rantai makanan disebut ...

Jawaban: \_\_\_\_\_

6. Air dan tanah termasuk komponen ...

Jawaban: \_\_\_\_\_

7. Contoh ekosistem adalah hutan, laut, dan ...

Jawaban: \_\_\_\_\_

8. Jika ekosistem rusak, keseimbangan alam akan ...

Jawaban: \_\_\_\_\_

9. Manusia harus menjaga \_\_\_\_\_ agar tetap seimbang.

Jawaban: \_\_\_\_\_

10. Hubungan satu makhluk hidup yang merugikan makhluk hidup lain disebut ...

Jawaban: \_\_\_\_\_

# Soal Uraian



## Petunjuk

Jawablah pertanyaan di bawah ini dengan kalimat lengkap!

1. Jelaskan pengertian ekosistem!

Jawaban: \_\_\_\_\_  
\_\_\_\_\_  
\_\_\_\_\_

2. Sebutkan dua contoh komponen biotik!

Jawaban: \_\_\_\_\_  
\_\_\_\_\_  
\_\_\_\_\_

3. Mengapa tumbuhan disebut produsen?

Jawaban: \_\_\_\_\_  
\_\_\_\_\_  
\_\_\_\_\_

4. Jelaskan perbedaan komponen biotik dan abiotik!

Jawaban: \_\_\_\_\_  
\_\_\_\_\_  
\_\_\_\_\_

5. Sebutkan dua cara menjaga ekosistem!

Jawaban: \_\_\_\_\_  
\_\_\_\_\_  
\_\_\_\_\_