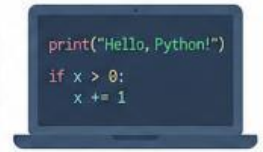


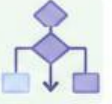


ĐIỀN TỪ VÀO CHỖ TRỐNG



1 Để xuất/in dữ liệu ra màn hình, ta sử dụng lệnh

2 Trong Python, cấu trúc rẽ nhánh được bắt đầu bằng từ khóa



3 Để lập trình vòng lặp với số lần chưa biết trước, ta dùng lệnh



4 Hàm được sử dụng để nhận dữ liệu do người dùng nhập vào từ bàn phím.



5 Khi muốn tăng giá trị của biến đếm i lên 1 đơn vị, ta có thể viết cú pháp viết gọn là

