

# LKPD MATEMATIKA

KELAS 1 SEKOLAH DASAR

OLEH : YOLANDA



**Nama:**

**Kelas:**  
 **LIVEWORKSHEETS**

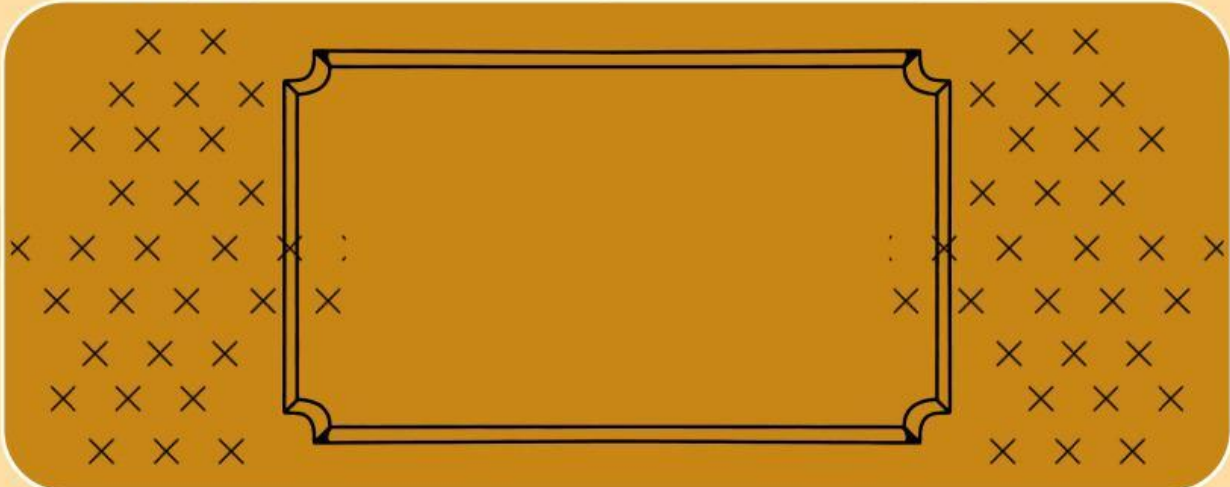


## TUJUAN PEMBELAJARAN

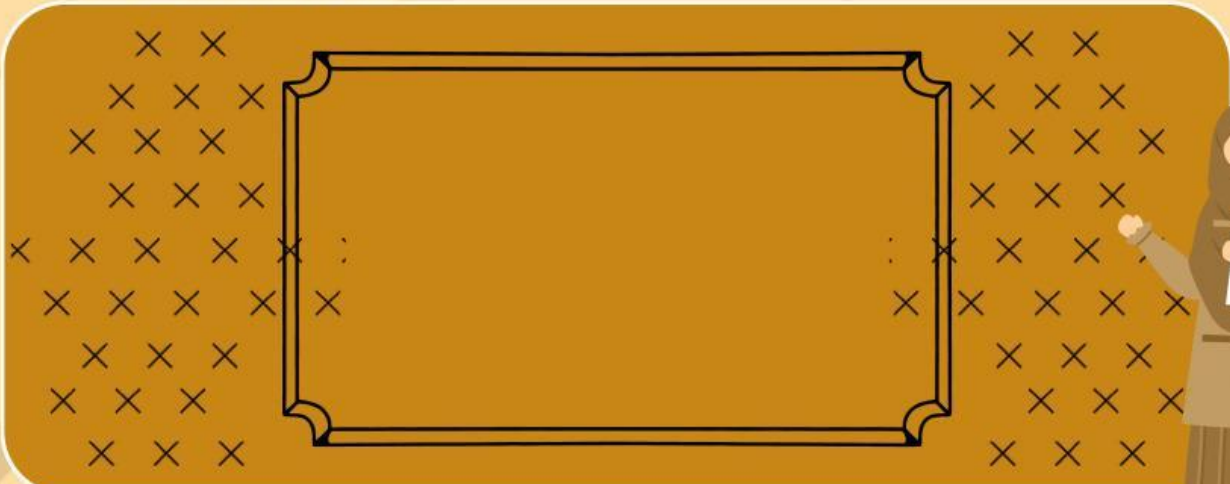
1. Peserta didik mampu memahami konsep perkalian dan pembagian.
2. Peserta didik mampu menyelesaikan soal - soal tersebut.
3. Peserta didik mampu bekerja sama dalam kelompok.

## PERHATIKAN MATERI DI BAWAH INI

### 1. Video



### 2. Presentasi





## MATERI PENDUKUNG



## ORIENTASI MSALAH

Ibu Rina membuat 24 potong kue bolu. Kue tersebut akan dibagikan sama rata kepada 4 anaknya. Berapa potong kue yang didapatkan oleh setiap anak?

Jawab :

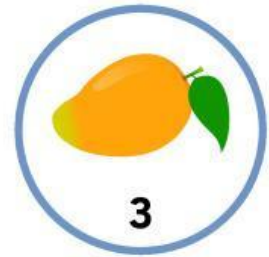
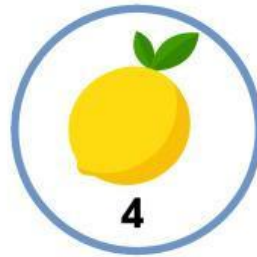
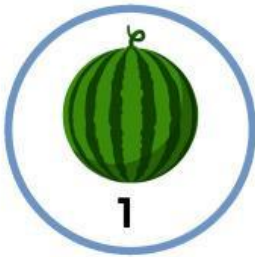


Nama :

Kelas :

# MENGHITUNG BUAH

Hitunglah gambar buah di bawah ini lalu jumlahkan  
tuliskan jawaban mu di kotak yang tersedia!



×



=



×



=



×



=



×



=

Nama :

Kelas :

# PEMBAGIAN

Selesaikan soal cerita pembagian di bawah ini, lalu tuliskan jawabanmu di kotak yang telah disediakan!



Ibu mempunyai 8 apel.  
Apel dibagikan kepada 2 anak sama banyak.  
Setiap anak mendapat berapa apel?



Ayah memotong 10 buah semangka kecil.  
Semangka dibagikan kepada 2 teman sama banyak.  
Setiap teman mendapat berapa buah semangka?



Ada 6 potong nanas.  
Nanas dibagikan ke 3 piring sama banyak.  
Setiap piring berisi berapa potong nanas?



Ada 9 pisang.  
Pisang dibagikan kepada 3 monyet sama banyak.  
Setiap monyet mendapat berapa pisang?

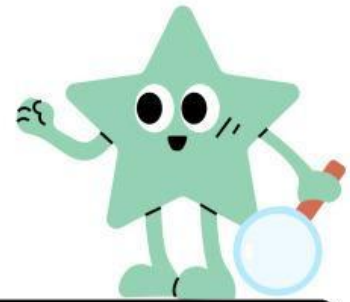


Kakak mempunyai 12 alpukat.  
Alpukat dimasukkan ke 4 keranjang sama banyak.  
Setiap keranjang berisi berapa alpukat?



# AYO BERMAIN!

Bisakah kamu menemukan kata tersembunyi pada puzzle di bawah ini?



Nama:

Kelas:

Cari kata-kata yang tersembunyi dalam kotak huruf di bawah ini!  
Kata bisa ditemukan secara horizontal (mendatar), vertikal (menurun), atau diagonal (miring)

B	U	N	G	A	X
U	B	A	M	B	U
N	A	Y	A	I	R
A	Y	A	M	B	C
K	A	M	U	S	E
I	M	B	I	R	U

## DAFTAR KATA YANG HARUS DICARI:

- Bunga
- Ayam
- Air
- Biru
- Bambu
- Ikan