



امتحان مادة الرياضيات للصف الخامس  
الفصل الدراسي الثاني / الدور الأول  
للعام الدراسي ١٤٤٦ / ١٤٤٧ هـ - ٢٠٢٤ / ٢٠٢٥ م  
الفترة الصباحية

التوقيع بالاسم		الدرجة		الصفحة
المصحح الثاني	المصحح الأول	بالحروف	بالأرقام	
			٦	١
			٥	٢
			٦	٣
			٦	٤
			٦	٥
			٦	٦
			٥	٧
مراجعة الجمع	جمعه			المجموع
			٤٠	المجموع الكلي


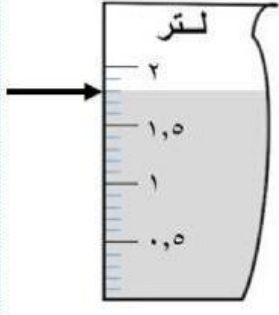
- زمن الامتحان: ساعة ونصف
- الإجابة في الدفتر نفسه.
- الدرجة الكلية للامتحان: ٤٠ درجة.
- عدد صفحات أسئلة الامتحان: (٧).
- تكتب الإجابة بالقلم الأزرق أو الأسود.
- يسمح باستخدام: المسطرة، المنقلة، المثلث القائم، الورق الشفاف.
- لا يسمح باستخدام: الآلة الحاسبة.

أقرأ التعليمات الآتية في البداية:

- أجب عن جميع الأسئلة في الفراغ المخصص في ورقة الأسئلة.
- وضح كل خطوات حلك في دفتر الأسئلة.
- درجة كل سؤال أو جزء من السؤال مكتوبة في اليسار بين الحاصرتين [ ].

اسم الطالب	
الصف	

المادة : الرياضيات الصف الخامس الفصل الدراسي الثاني  
الدور الأول ٢٠٢٤/٢٠٢٥ م (الفترة الصباحية)

[١]	<p>(١) حوط المنوال لمجموعة البيانات الآتية : الفيل ، الأسد ، الزرافة ، الأسد ، النمر</p> <p>الفيل      الأسد      الزرافة      النمر</p>										
[١]	<p>(٢) احسب مساحة المستطيل المجاور</p>  <p>٢ سم</p> <p>٣ سم</p> <p>٢ سم</p>										
[٢]	<p>(٣) رتب الأعداد العشرية الآتية من الأصغر إلى الأكبر:</p> <p>٤,٢      ٤      ٤,٤      ٤,٢٤</p> <p>الأصغر      الأكبر</p>										
[١]	<p>(٤) ضع علامة (✓) في المكان المناسب</p> <table border="1" data-bbox="207 1198 1284 1355"> <thead> <tr> <th>خطأ</th> <th>صواب</th> <th>العبارة</th> </tr> </thead> <tbody> <tr> <td></td> <td></td> <td>الزاوية القائمة هي زاوية قياسها يساوي ٩٠° بالضبط</td> </tr> <tr> <td></td> <td></td> <td>الزاوية المنفرجة هي زاوية قياسها أقل من ٩٠°</td> </tr> </tbody> </table>	خطأ	صواب	العبارة			الزاوية القائمة هي زاوية قياسها يساوي ٩٠° بالضبط			الزاوية المنفرجة هي زاوية قياسها أقل من ٩٠°	
خطأ	صواب	العبارة									
		الزاوية القائمة هي زاوية قياسها يساوي ٩٠° بالضبط									
		الزاوية المنفرجة هي زاوية قياسها أقل من ٩٠°									
[١]	<p>(٥) اكتب حجم السائل المشار إليه بالسهم في الاناء المجاور</p>  <p>٢ لتر</p> <p>١,٥</p> <p>١</p> <p>٠,٥</p> <p>لتر</p>										
يتبع/٢		الدرجة ٦									

المادة : الرياضيات الصف الخامس الفصل الدراسي الثاني  
الدور الأول ٢٠٢٤/٢٠٢٥ م (الفترة الصباحية)

(٦) الجدول المجاور يوضح عدد الزوار لمعرض السيارات خلال ٥ أيام اكتب عدد الزوار لهذا المعرض في يوم الثلاثاء

اليوم	الأصوات
السبت	
الأحد	
الاثنين	
الثلاثاء	
الأربعاء	

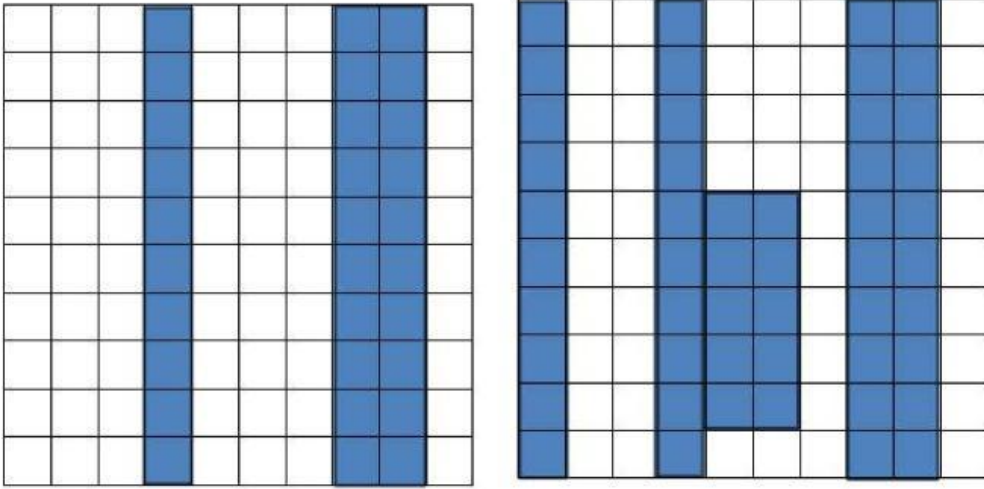
تمثل  
| = ١٠ زوار

[١] زائر \_\_\_\_\_

(٧) من الشكل المجاور اكتب الوقت بنظام ١٢ ساعة .

[١]  \_\_\_\_\_

(٨) من الأشكال الأتية :


[٢] 

(٢) (١)

اكتب النسبة المئوية للمساحة المظللة في كل مخطط؟

(١) \_\_\_\_\_ % (٢) \_\_\_\_\_ %

(٩) حوِّط المثلث حاد الزاوية.

[١] 

يتبع ٣/

الدرجة

٥

المادة : الرياضيات الصف الخامس الفصل الدراسي الثاني  
الدور الأول ٢٠٢٤/٢٠٢٥ م (الفترة الصباحية)

(١٠)

اكتب الوقت الذي تشير إليه الساعة المجاورة.



[١]

\_\_\_\_\_

(١١)

عند رمي حجر نرد منتظم ذو ٦ أوجه.  
صل احتمال الأحداث في العمود الأول مع فرصة حدوثها في العمود الثاني.

مستحيل
غير مرجح
متساو
مرجح
مؤكد

ظهور عدد زوجي
ظهور عدد أكبر من ٧
ظهور عدد أقل من ٢

[٢]

(١٢)

حوط النسبة المئوية التي تكافئ الكسر  $\frac{2}{3}$

%٢٠      %٤٠      %٦٠      %٨٠

[١]

(١٣)

اكتب رتبة التماثل الدوراني في الشكل الآتي :

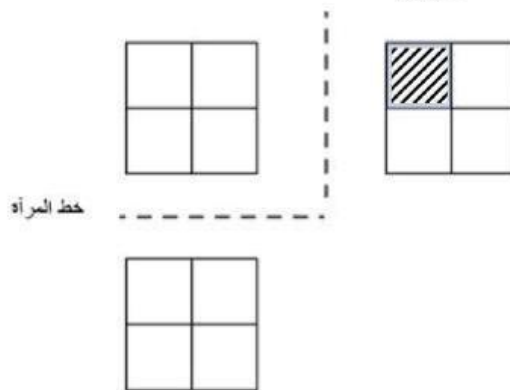


[١]

\_\_\_\_\_

(١٤)

ظلل المربع الصحيح حسب الانعكاس في خطي المرأة.  
خط المرأة



[١]

يتبع/٤

٦

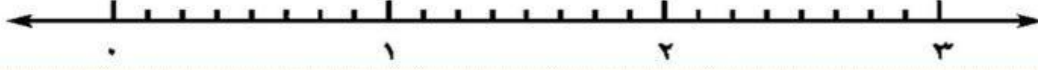
الدرجة

المادة : الرياضيات الصف الخامس الفصل الدراسي الثاني  
الدور الأول ٢٠٢٤/٢٠٢٥ م (الفترة الصباحية)

(١٥) اكتب الأعداد الأتية في الموقع المناسب على خط الأعداد:

$$2\frac{1}{2}, 1\frac{1}{4}, \frac{3}{8}$$

[٢]



(١٦) عمر أحمد ٧ أيام في التاريخ الموضح في التقويم.

[١]

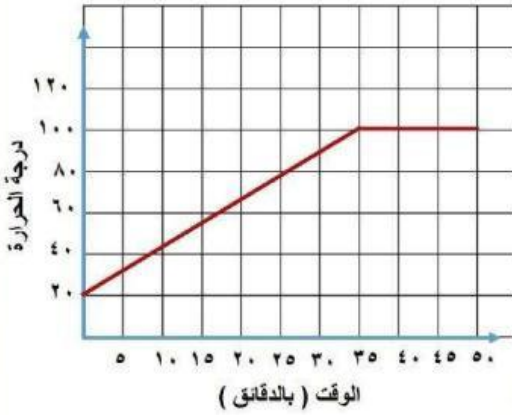
مارس ٢٠٢٤						
الأحد	الاثنين	الثلاثاء	الأربعاء	الخميس	الجمعة	السبت
٣	٤	٥	٦	٧	٨	٩
١٠	١١	١٢	١٣	١٤	١٥	١٦
١٧	١٨	١٩	٢٠	٢١	٢٢	٢٣
٢٤	٢٥	٢٦	٢٧	٢٨	٢٩	٣٠
٣١						

أكتب تاريخ ميلاد أحمد.

\_\_\_\_\_ / \_\_\_\_\_ / \_\_\_\_\_

(١٧) الرسم البياني الخطي المجاور يوضح ارتفاع درجة حرارة الماء (بالدرجة السيليزية) في اناء الطبخ.  
أكتب الوقت الذي وصلت فيه درجة الحرارة ٨٠°س.

[١]



دقيقة \_\_\_\_\_

(١٨) مستطيل أبعاده ٧ سم ، ٣ سم .

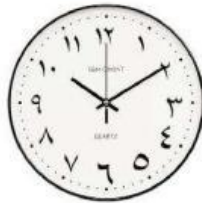
أحسب محيطه.

سم \_\_\_\_\_

[١]

(١٩) الساعتان المجاورتان الأولى تمثل وقت خروج سامي من المنزل صباحاً،  
والثانية تمثل وقت عودته إلى المنزل مساءً.

[١]



الأولى

حوط المدة الزمنية التي قضاها سامي خارج المنزل  
الثانية

٦:٥٨

٥:٥٨

٤:٥٨

٣:٥٨

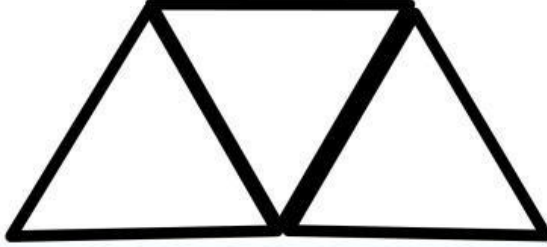
يتبع/٥

الدرجة

٦

المادة : الرياضيات الصف الخامس الفصل الدراسي الثاني  
الدور الأول ٢٠٢٤/٢٠٢٥ م (الفترة الصباحية)

(٢٠) في الشكل الآتي أكمل شبكة الهرم الثلاثي.



[١]

(٢١) باستخدام الأرقام ٢، ٣، ٥ أكمل العملية الحسابية الآتية:

٤ ، ٥ ، ٨ ، ٣

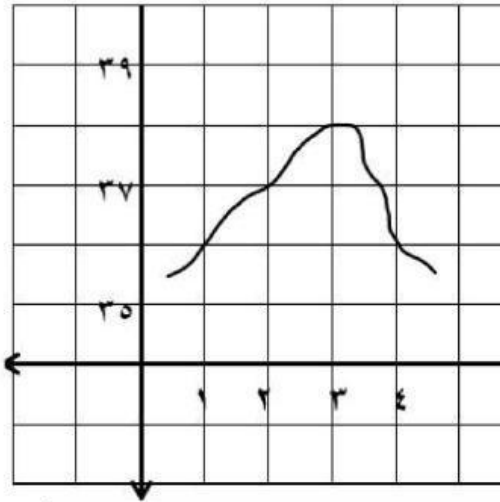
$$\begin{array}{r} \square \quad \square \quad + \\ \hline \quad \square \quad ٩ \\ ٥ \end{array}$$

[٢]

(٢٢) باستخدام المسطرة أرسم خطاً مستقيماً بطول ٤٨ ملم.

[١]

درجة الحرارة



(٢٣) يمثل الرسم البياني المجاور

درجات الحرارة في أربع مدن.

أكمل الجدول الآتي من الرسم :

٤	٣	٢	١	المدينة
		٣٧		درجة الحرارة

[٢]

يتبع/٦

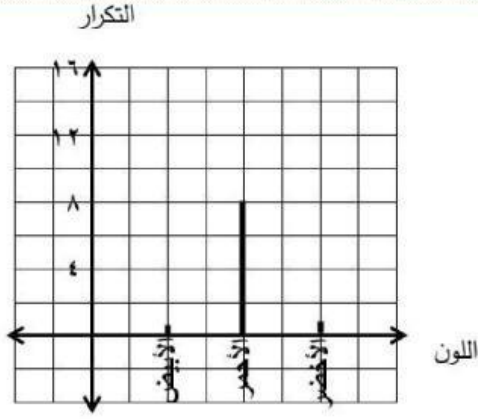
الدرجة ٦

المادة : الرياضيات الصف الخامس الفصل الدراسي الثاني  
الدور الأول ٢٠٢٤/٢٠٢٥ م (الفترة الصباحية)

(٢٤)

الجدول الآتي يوضح اللون المفضل لدى طلاب الصف الخامس.

الأخضر	الأحمر	الأبيض	اللون التكرار
١٠	٨	١٦	

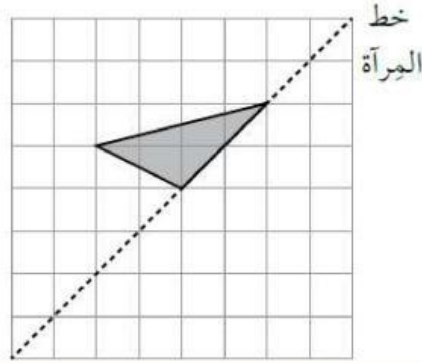


أكمل الرسم البياني لعرض هذه البيانات.

[١]

(٢٥)

أرسم صورة المثلث الآتي بالانعكاس على خط المرأة



[١]

(٢٦)

اشترى سعيد ١٨ كرتوناً من العصير ملتجره، فإذا كان  $\frac{2}{3}$  من الكرتاين بنكهة البرتقال. فكم كرتوناً اشترى سعيد بنكهة البرتقال؟

[١] كرتون \_\_\_\_\_

(٢٧)

استخدم الأرقام ٤ ، ٥ ، ٦ لجعل العبارة الآتية صحيحة

[٢]

$$٩ = \square \times ٢ + (\square - \square)$$

(٢٨)

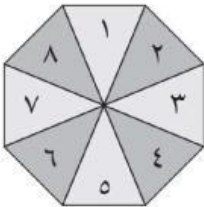
تقول سارة :

عند دوران القرص فإن احتمال الحصول على عدد أكبر من ٨ حدث مؤكد.

هل ما تقوله ساره صحيح؟ نعم  لا

فسر ذلك.

[١]



يتبع/٧

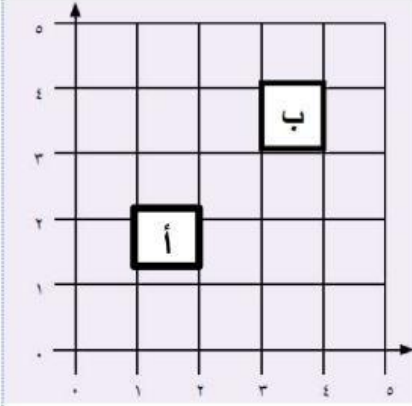
الدرجة ٦

المادة : الرياضيات الصف الخامس الفصل الدراسي الثاني  
الدور الأول ٢٠٢٤/٢٠٢٥ م (الفترة الصباحية)

(٢٩) حوط طول المستطيل الذي مساحته ١٨ سم<sup>٢</sup>، ومحيطه ١٨ سم، وعرضه ٣ سم

[١]

١ ٢ ٦ ٩



(٣٠) يقول هلال : تم نقل المربع أ إلى المربع ب بمقدار ٣ مربعات إلى اليمين و٢ إلى الأعلى هل ما يقوله هلال صحيح؟

صحيح  خطأ

فسّر إجابتك.

[١]

(٣١) المنوال للأعداد الآتية هو ٥

[١]

١ - ،٨،٥،٩،٥،٩،٢

أكتب العدد المفقود.

(٣٢) الجدول الآتي جزء من جدول التوقيت المدرسي.

١٢:٣٠	١٢:١٥	١١:٣٠	١٠:٤٥	١٠:٣٠
فترة الراحة	العلوم	الرياضيات	فترة الراحة	

[١]

اكتب المدة التي تستغرقها حصة الرياضيات.

(٣٣) اشترت عائشة عقد به ١٢ خرزة من الذهب و٤ خرزات من الفضة . اكتب الكسر الذي يمثل الخرز الذهبي من مجموع خرزات العقد

[١]

الدرجة ٥

(٧)

انتهت الأسئلة مع الدعاء للجميع بالتوفيق والنجاح.