

Nama:

Kelas:

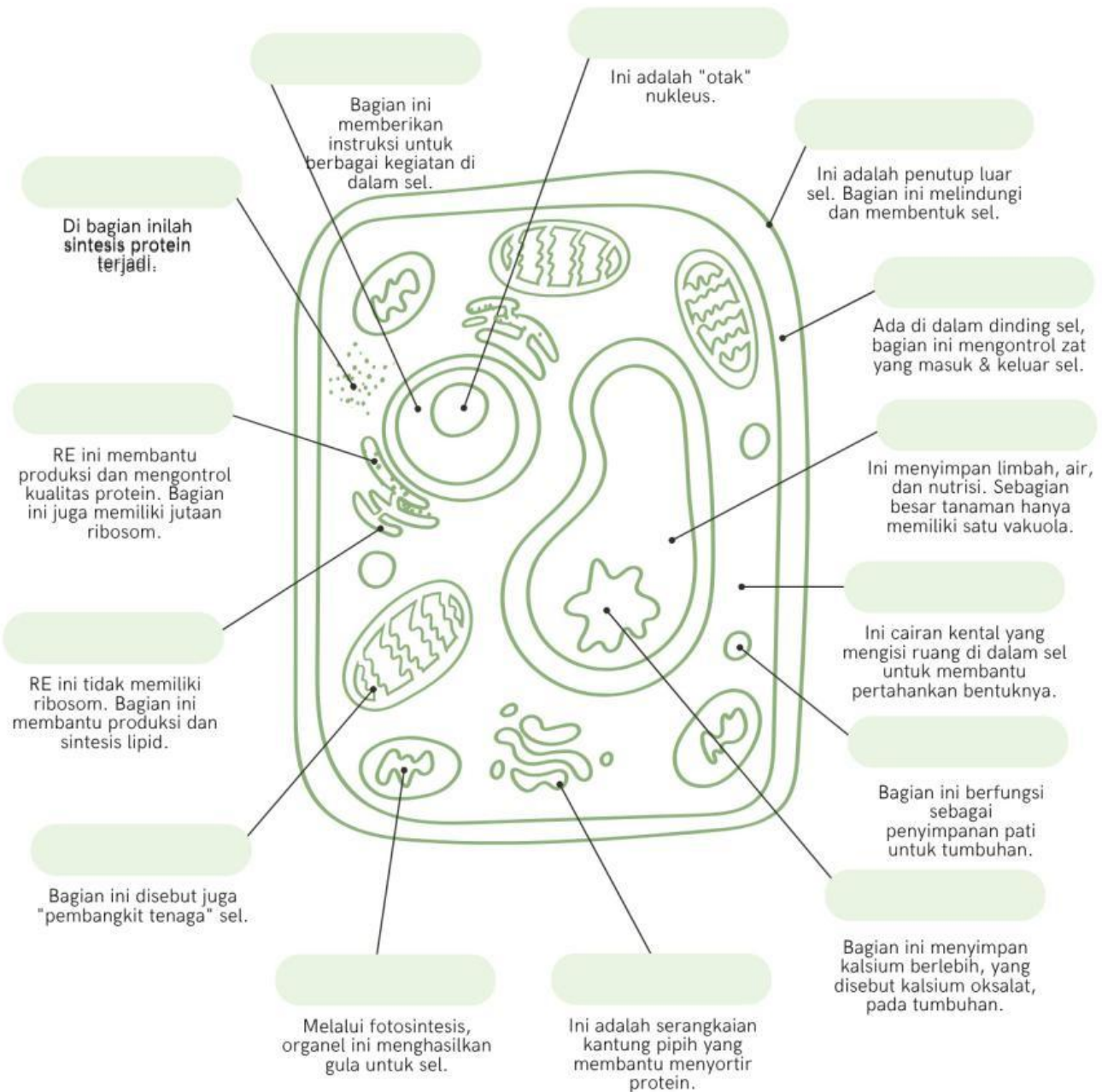
Sel Hewan dan Sel Tumbuhan

Bandingkan sel hewan dan sel tumbuhan berikut ini!
Beri tanda centang (✓) jika memiliki struktur tersebut,
atau tanda silang (✗) jika tidak.

No.	Struktur Sel	Sel Hewan	Sel Tumbuhan
1.	Membran Sel		
2.	Ribosom		
3.	Dinding Sel		
4.	Retikulum Endoplasma		
5.	Badan Golgi		
6.	Nukleus		
7.	Sentriol		
8.	Vakuola Pusat		
9.	Kloroplas		
10.	Lisosom		

NAMAI SETIAP BAGIAN

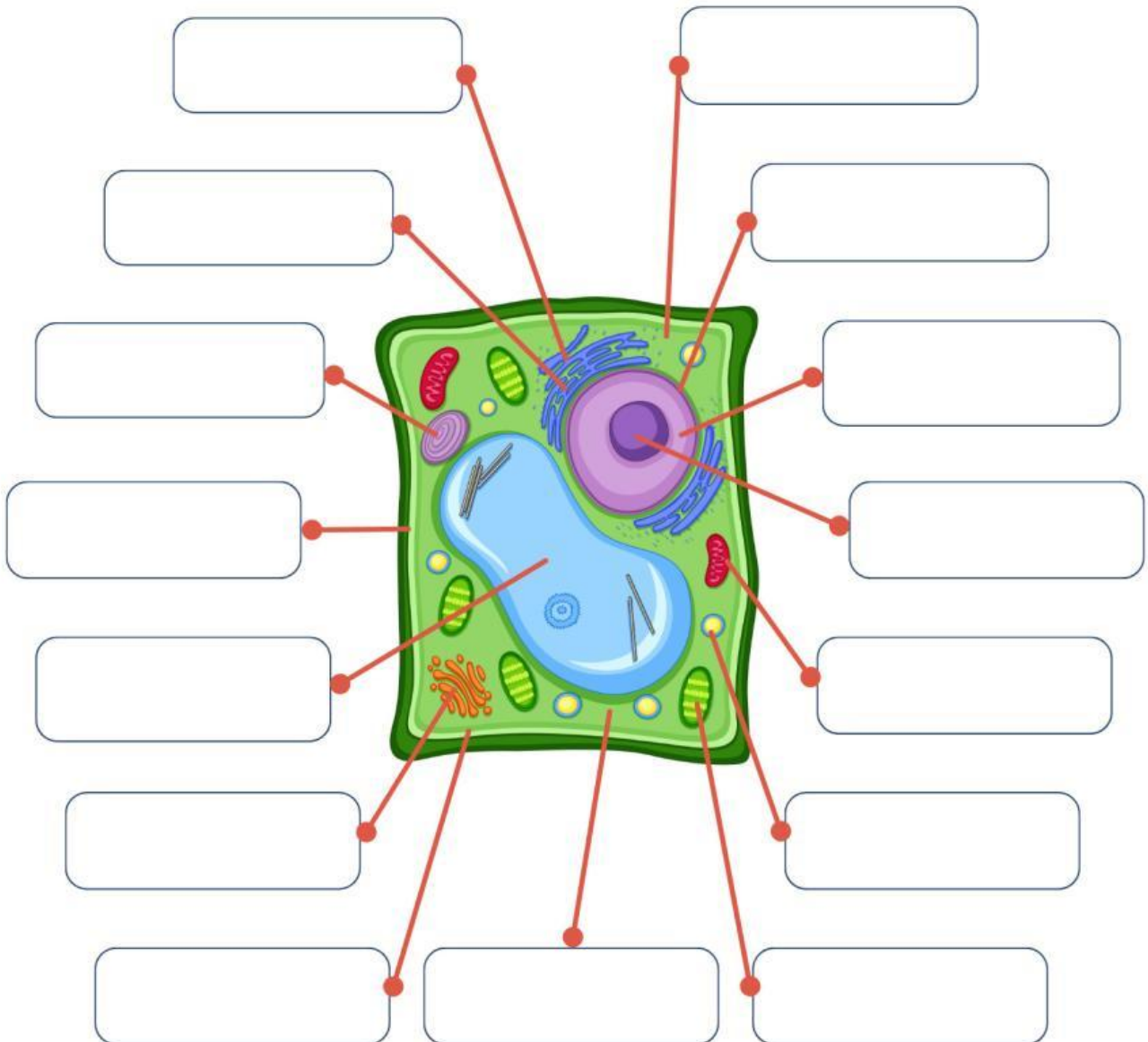
SEL TUMBUHAN



Membran sel, inti sel, sitoplasma, dan semua yang ada di antaranya.

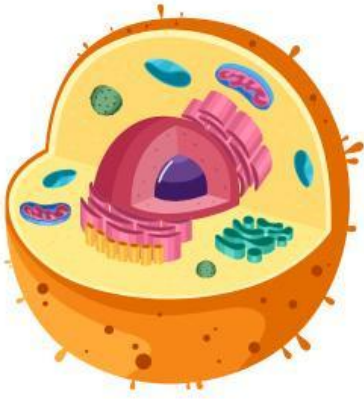
BAGIAN-BAGIAN SEL TUMBUHAN

Sel tumbuhan adalah unit terkecil penyusun tubuh tumbuhan yang memiliki dinding sel dan kloroplas untuk membantu tumbuhan berdiri tegak dan melakukan fotosintesis. isilah kolom yang kosong dengan teliti!



BAGIAN SEL HEWAN

Tuliskan nama dari bagian sel hewan berdasar gambar berikut!



Sel Hewan

