

LKPD 19

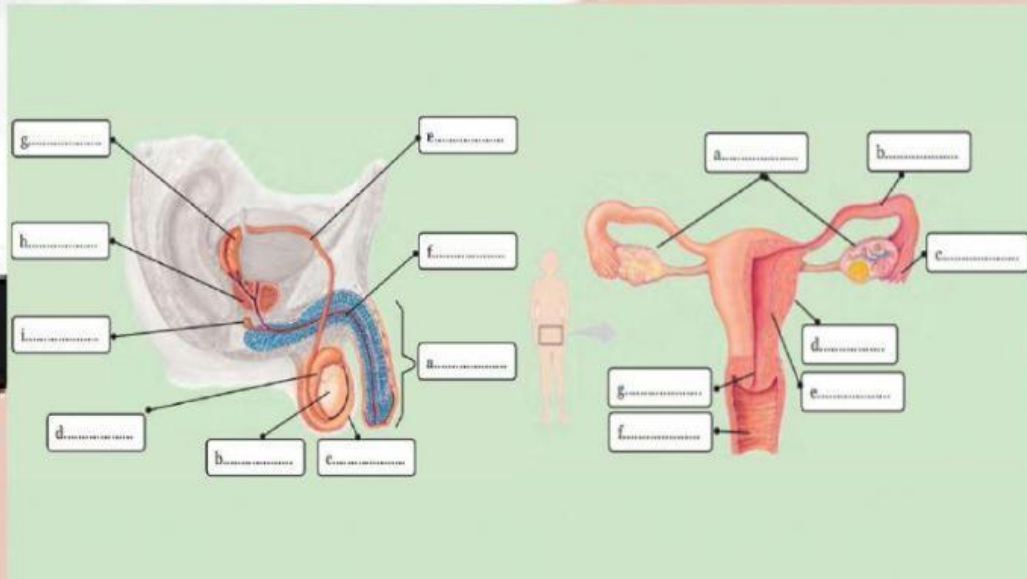
SISTEM REPRODUKSI PADA MANUSIA

NAMA : _____

KELAS : _____

KERJAKAN SOAL BERIKUT!

1. Lengkapi bagian organ reproduksi pada pria dan wanita berikut!

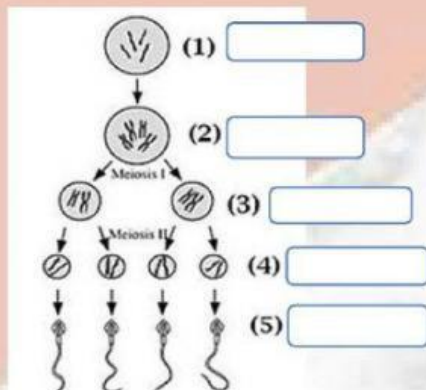


2. Tariklah garis antara organ reproduksi dengan fungsinya yang sesuai!

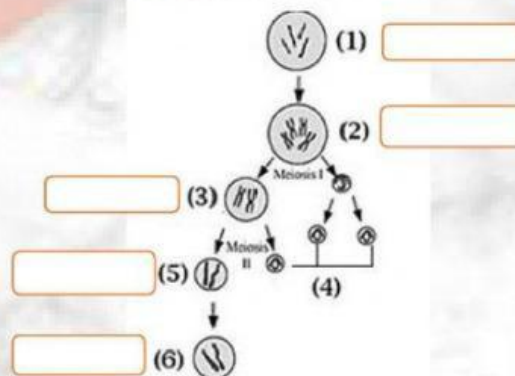
Organ Reproduksi	Fungsi
Vas deferens ★	★ Saluran tempat Bergeraknya sperma dari epididimis ke kantung semen (vesikula seminalis)
Kelenjar prostat ★	★ Saluran kelahiran yang dilalui bayi saat lahir juga berfungsi sebagai tempat kopulasi
Testis ★	★ Saluran reproduksi wanita yang berfungsi sebagai jalur sel telur menuju uterus (rahim)
Vagina ★	★ Penghasil getah kelamin bersifat encer, mengandung enzim antikoagulan, penyuplai nutrisi, dan berasa agak asam
Uterus/Rahim ★	★ Penghasil sperma dan hormon kelamin yang pembentukannya terjadi di dalam tubulus seminiferus
Oviduk/Tuba Fallopi ★	★ Tempat pertumbuhan dan perkembangan janin

3. Lengkapi bagan Spermatogenesis dan Oogenesis berikut!

a. Bagan Spermatogenesis



b. Bagan Oogenesis



PILIH LAH SATU JAWABAN YANG BENAR!

4. Pada pria terdapat alat-alat reproduksi sebagai berikut:
1. Vas deferens 4. Epididimis
2. Testis 5. Penis
3. Uretra
Jalannya sperma dari mulai di bentuk sampai di keluarkan dari tubuh (ejakulasi) adalah...
A. 1-2-3-4-5
B. 2-4-1-3-5
C. 1-4-2-3-5
D. 4-2-1-3-5
E. 2-1-4-3-5
5. Saluran reproduksi internal pada laki-laki yang berfungsi untuk pemasakan sperma adalah.
A. Epidimis
B. Kelenjar prostat
C. Tubulus seminiferus
D. Vas deferens
E. Vesicular seminalis
6. Alat reproduksi wanita terdiri atas:
1). Vagina 3). Tuba fallopi
2). Ovarium 4). Uterus
Jalannya sel telur sejak di bentuk sampai menjadi embrio secara berurutan di mulai dari..
A. 2, 3, 4
B. 2, 1, 4
C. 2, 4, 3
D. 3, 1, 4
E. 1, 2, 4
7. Keadaan di mana jaringan endometrium terdapat di luar uterus yaitu dapat tumbuh disekitar ovarium,oviduk atau jauh di luar uterus disebut.
A. Endometriosis
B. Kanker ovarium
C. Infeksi vagina
D. Kanker serviks
E. Gangguan Menstruasi
8. Seorang wanita dewasa melapor kepada seorang dokter bahwa suaminya mengidap penyakit kelamin. Dia menceritakan bahwa selain penyakit HIV/AIDS, suaminya ternyata juga mengidap penyakit dimana dibagian-bagian organ kelaminnya terdapat benjolan-benjolan yang merah dan membengkak, dan terkadang pecah dengan sendirinya. Indikasi lain memperlihatkan bahwa suaminya sering kencing nanah. Dari cerita laporan diatas dapat disimpulkan bahwa seorang laki-laki (suami) tersebut menderita penyakit kelamin yaitu.
A. Sifilis
B. Gronuloma inguinale
C. Herpes simplex
D. Uleus
E. Gonorrhoe
9. Gangguan yang terjadi pada sistem reproduksi pria yang disebabkan oleh virus herpes ialah..
A. Prostatitis
B. Uretritis
C. Epididimis
D. Orkitis
E. Hipogonadisme
10. Penyakit pada sistem reproduksi yang disebabkan virus adalah.
A. Sifilis
B. Gonore
C. AIDS
D. Herpes genetalis
E. Herpes simplex

Jika selesai klik "FINISH" ... Isi nama lengkap dan Kelas
Kirim jawaban ke email leliyulia78@gmail.com