

# lembaran kerja peserta didik (LKPD)

## Bagian-Bagian Tubuh Manusia



# Mengenal Anggota Tubuh

Tariklah garis dari gambar ke namanya yang sesuai!



Hidung



Bibir



Telinga



Rambut



Mata



Gigi

# BAGIAN TUBUH MANUSIA

Perhatikan gambar bagian tubuh, lalu beri tanda ceklis pada nama bagian tubuh yang benar sesuai gambar!



Telinga

Hidung



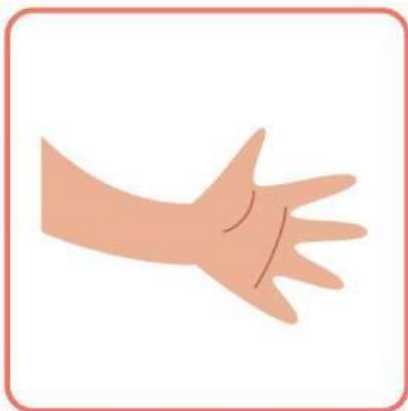
Tangan

Kaki



Gigi

Lidah



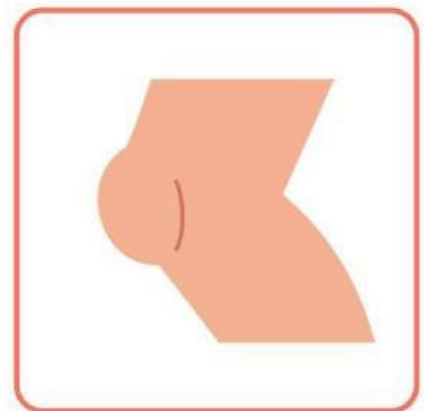
Tangan

Pipi



Mulut

Telinga

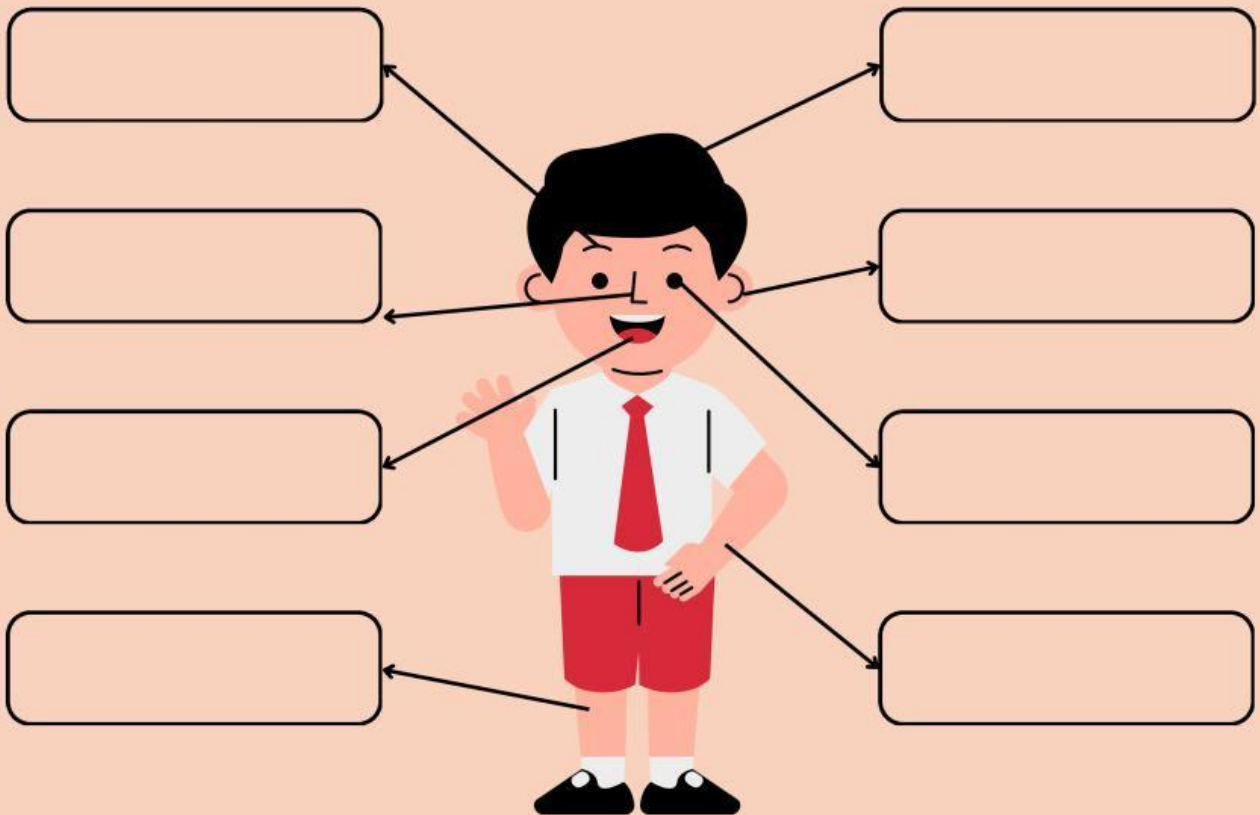


Tangan

Dengul

# BAGIAN TUBUH MANUSIA

tempellah nama tubuh sesuai dengan yang ada di foto



Mulut

Telinga

Alis

Rambut

Tangan

Kaki

Hidung

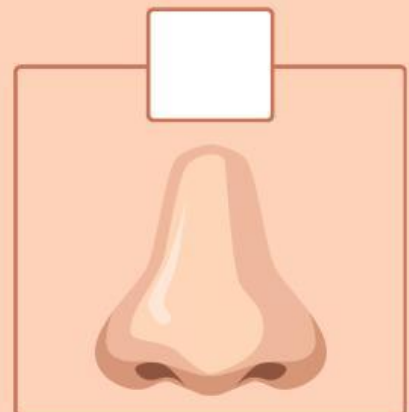
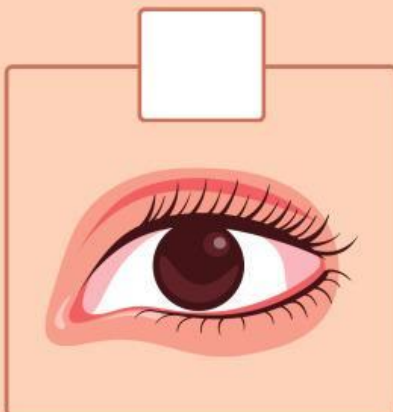
Mata

# MENGENAL FUNGSI BAGIAN TUBUH



**PANDUAN:**

Beri tanda centang pada bagian tubuh yang digunakan untuk meminum air



# MENGENAL BAGIAN TUBUH

Amati gambar anak laki-laki dan perempuan di samping ini!



Hubungkanlah nama bagian tubuh dengan gambar atau fungsinya



Anggota badan yang digunakan untuk mengambil benda



Anggota badan yang digunakan untuk melihat



Anggota badan yang digunakan untuk berjalan