

# LKPD | LEMBAR KERJA PESERTA DIDIK

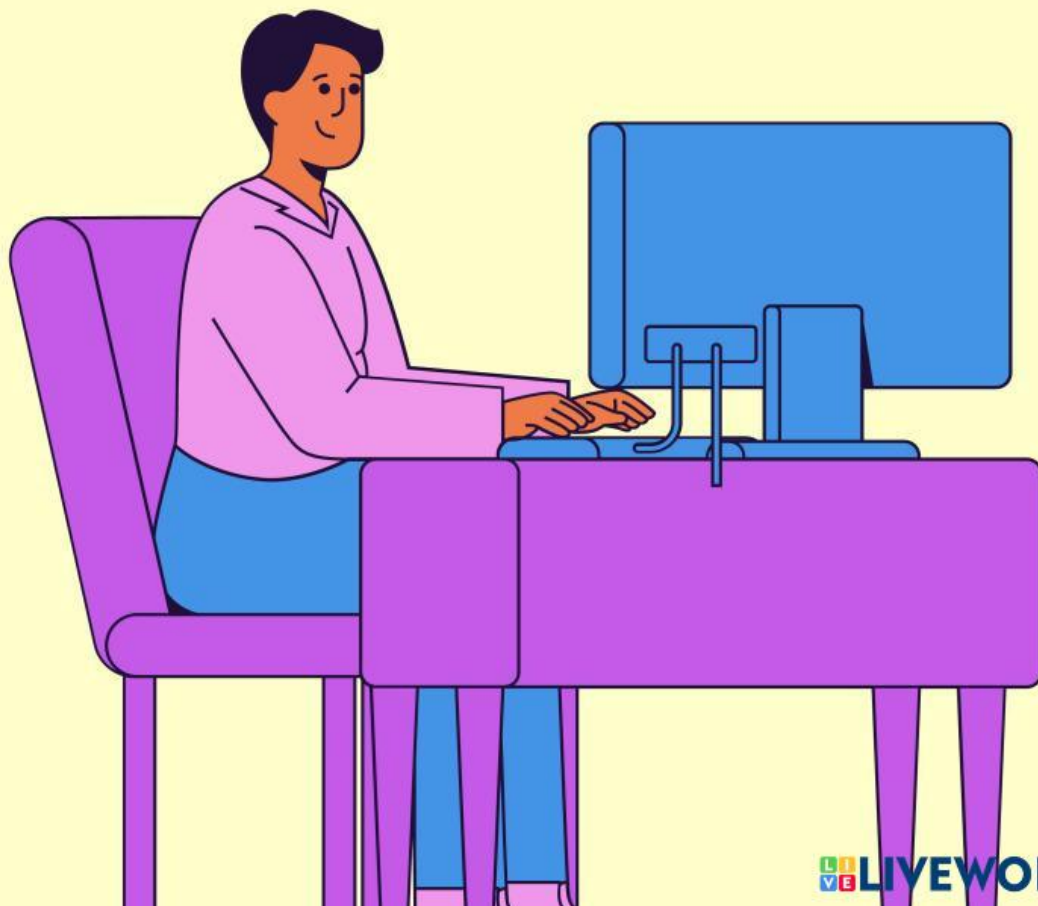
## Sistem Komputer

Informatika – Kelas 7

SMP NEGERI 35 KERINCI

Nama: \_\_\_\_\_

Kelas: \_\_\_\_\_



# LKPD 1

## Isian Melengkapi

Isilah titik-titik berikut dengan jawaban yang tepat!

1. Sistem komputer terdiri atas tiga komponen utama yaitu ..... dan .....
2. Perangkat keras komputer yang berfungsi sebagai otak komputer adalah .....
3. Perangkat lunak yang bertugas mengendalikan seluruh kerja komputer disebut .....
4. Contoh perangkat input adalah .....
5. Monitor dan printer termasuk dalam perangkat .....
6. Perangkat keras untuk menyimpan data secara permanen adalah .....
7. Orang yang mengoperasikan dan menggunakan komputer disebut .....
8. Urutan dasar kerja komputer adalah ..... , ..... , ..... .

# LKPD 2

## Menjodohkan

Jodohkan pernyataan pada kolom kiri dengan jawaban yang sesuai pada kolom kanan!

CPU



Penyimpanan data

Keyboard



Cetak hasil

Monitor



Pengolah kata

Harddisk



Input teks

Software Aplikasi



Pengguna komputer

Brainware



Pengolah data

Printer



Tampilan visual

# LKPD 3

## Benar atau Salah

Tentukanlah pernyataan di bawah ini benar atau salah!

No	Pernyataan	Benar	Salah
1	Sistem komputer terdiri dari hardware, software, dan brainware.		
2	CPU adalah perangkat input.		
3	Monitor termasuk perangkat output.		
4	Software bisa dijalankan tanpa hardware.		
5	Brainware adalah pengguna komputer.		
5	Harddisk hanya menyimpan data sementara.		
6	Urutan kerja komputer: Input → Process → Output → Storage.		