

Tugas BIMTEK Gelombang 48  
Inovasi Pembelajaran Laboratorium  
Dosen Pengampu: Tri Suwandi, S.Pd., M.Sc.

# LKPD

## *Sistem Reproduksi*



Disusun oleh :  
Ibnu Fadilatussar'i, S.Si

Untuk Kelas



SMA/MA/SEDERAJAT

# KATA PENGANTAR

Puji syukur kepada Tuhan Yang Maha Esa yang telah menganugrahi penulis dengan hikmat dan rahmatnya sehingga dapat menyelesaikan Lembar Kerja Peserta Didik (LKPD) berbasis multi website ini sesuai dengan waktu yang telah direncanakan. Lembar Kerja Peserta Didik (LKPD) berbasis multi website yang berjudul "Sistem Reproduksi Manusia" ini disusun sebagai bahan ajar yang dapat membantu guru dalam menyiapkan proses pembelajaran untuk mencapai tujuan dari pembelajaran, sehingga dapat meningkatkan kemampuan peserta didik. Lembar Kerja Peserta Didik (LKPD) berbasis multi website ini diiperuntukkan bagi peserta didik Sekolah Menengah Atas (SMA) / Sederajat pada kelas XI.

Penulis menyadari sebagai manusia dengan pengetahuan yang terbatas dan tidak terlepas dari kesalahan, maka Lembar Kerja Peserta Didik (LKPD) berbasis multi website ini tentunya masih memiliki kekurangan. Oleh karna itu, penulis mengharapkan kritik dan saran dari para pengguna Lembar Kerja Peserta Didik (LKPD) berbasis multi website ini agar nantinya dapat menjadi lebih baik dan bermanfaat untuk kedepannya.



# IDENTITAS

Nama :

Kelas :

Sekolah :





# PETUNJUK PENGUNAAN

Agar anda berhasil mencapai kompetensi pada bab ini, maka ikutilah petunjuk pengerjaan Lembar Kerja Peserta Didik Berbasis Multi Website berikut ini :

- Berdoalah terlebih dahulu sebelum mengerjakan LKPD Berbasis Multi Website berikut ini.
- Isilah identitas anda pada kolom yang telah disediakan.
- Bacalah secara berurutan dan pahami uraian materi yang telah disajikan pada masing-masing kegiatan pembelajaran.
- Kerjakan dengan teliti dan cermat setiap kegiatan yang telah diberikan.
- Konsultasikan kepada guru anda apabila mengalami kesulitan dalam mengerjakan LKPD Berbasis Multi Website ini.
- Bacalah buku atau referensi lain agar dapat menambah pengetahuan anda untuk menjawab lembar kegiatan pada LKPD Berbasis Multi Website berikut.

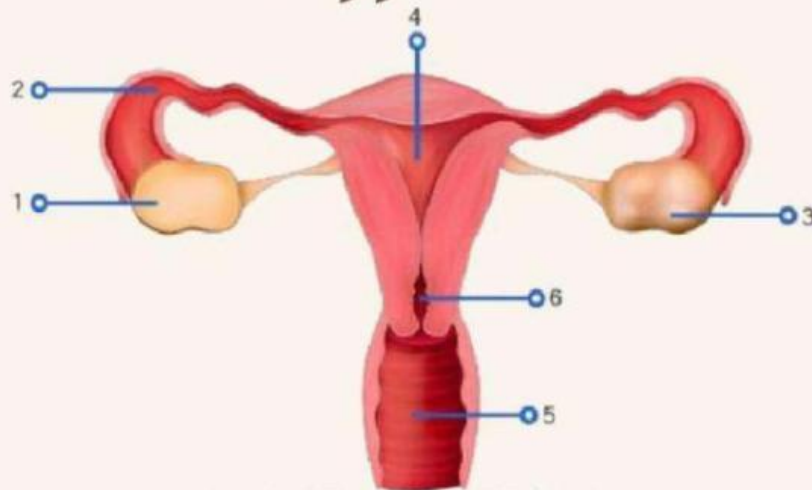


## PERTEMUAN 2

1

### ➤ Mengidentifikasi organ organ penyusun sistem reproduksi pada wanita

“  
Coba perhatikan gambar dibawah ini  
terkait struktur organ penyusun  
sistem reproduksi pada wanita.  
Lengkapilah nama organ-organ serta  
fungsinya!  
”



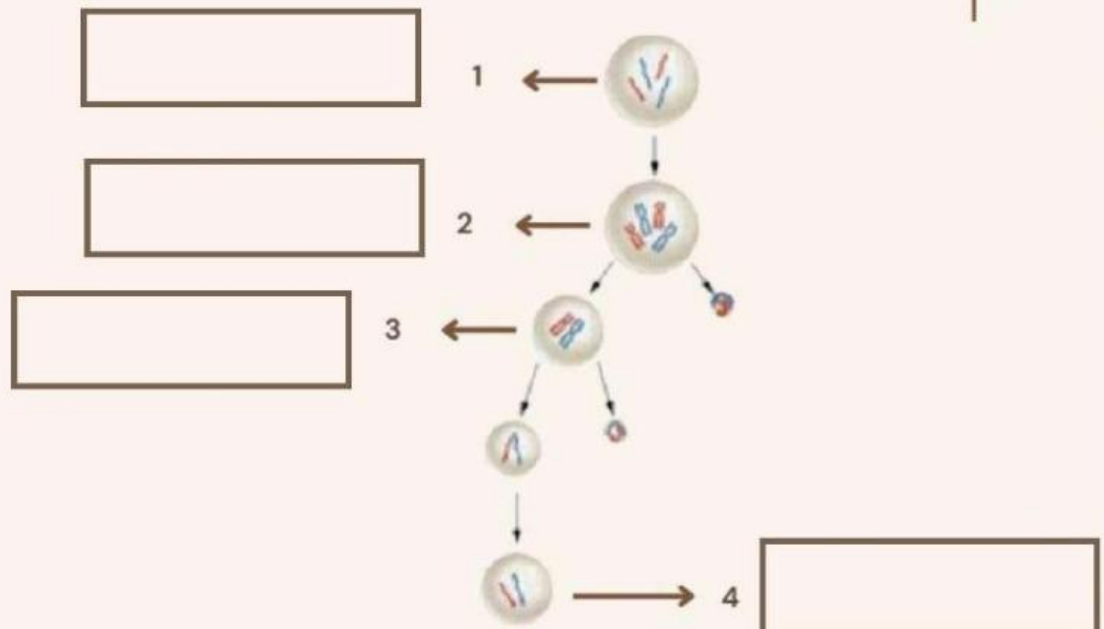
Gambar 1. Sistem Reproduksi Wanita  
Sumber : Roboguru

No	Nama Organ	Fungsi



➤ Mengidentifikasi tahapan oogenesis

Geser tahapan pada pilihan jawaban sesuai dengan tahapan oogenesis yang benar!



PILIHAN JAWABAN

OOSIT PRIMER

OOSIT SEKUNDER

OOGONIUM

OVUM



## Mengidentifikasi jenis hormon reproduksi pada wanita

Coba perhatikan tabel berikut ini,  
Cocokkanlah jenis hormon (kolom A)  
sesuai fungsi (kolom B)  
dengan cara menarik garis!

### A

Jenis Hormon
Progesteron
Estrogen
FSH
LH

### B

Fungsi
Merangsang pertumbuhan folikel sel telur.
Memacu proses pelepasan sel telur.
Menjaga ketebalan lapisan dinding rahim.
Merangsang munculnya ciri kelamin sekunder.



## ➤ Menganalisis gangguan reproduksi pada wanita

Bacalah kasus berikut ini, kemudian analisis penyebab serta solusi yang kamu ketahui!

HIV/AIDS dikenal sebagai penyakit yang berbahaya. HIV dan AIDS merupakan dua hal yang berbeda, tetapi saling berkaitan. AIDS (*Acquired Immuno Deficiency Syndrome*) merupakan penyakit yang disebabkan adanya virus HIV berbahaya. Hal tersebut bisa merusak kemampuan tubuh untuk melawan infeksi. Jelaskan penyebab terjadinya HIV, dan berikan solusinya!

