

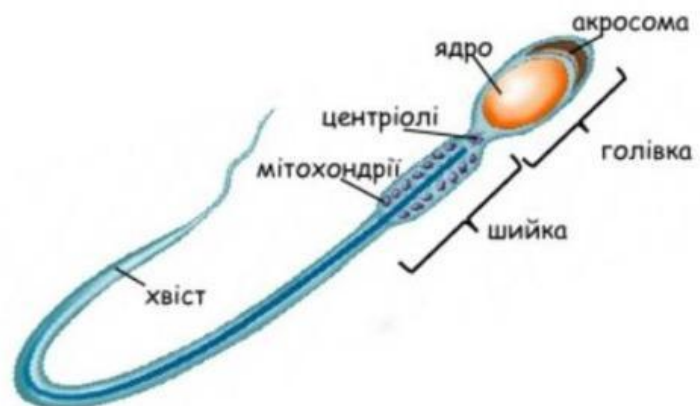
Тема. Вивчення будови статевих клітин людини.

Мета: ознайомитись з особливостями будови статевих клітин людини; закріпити знання про будову гамет людини у взаємозв'язку з їхніми функціями.

Обладнання й матеріали: малюнки, фотографії сперматозоїдів і яйцеклітин хребетних тварин, підручник, робочий зошит, інтернет - ресурси.

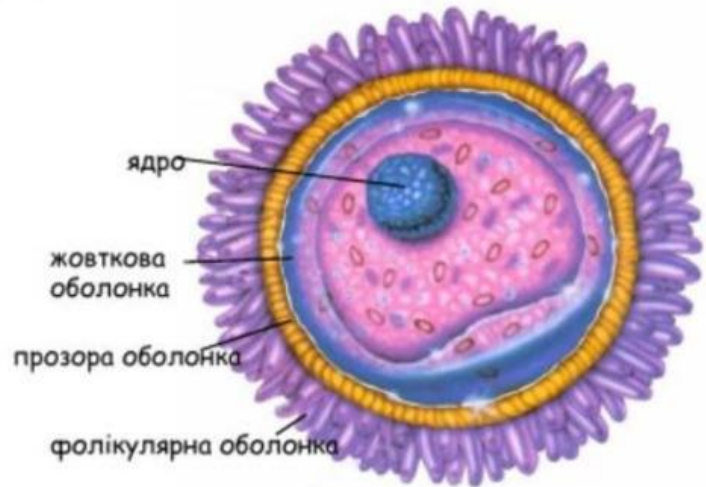
Завдання 1

- Розгляньте малюнок і мікрофотографію сперматозоїдів.
- У зошиті намалюйте схему будови й позначте його основні частини.



Завдання 2

- Розгляньте малюнок і мікрофотографію яйцеклітини.
- У зошиті намалюйте схему будови й позначте основні частини.



Завдання 3

- Використовуючи інтернет-ресурси заповніть таблицю:

Ознаки	Яйцеклітина	Сперматозоїди
Набір хромосом		
Місце утворення		
Розмір		
Форма		
Поживні речовини		
Здатність до руху		
Функції		
Наявність джгутика		
Кількість		

Висновок

- Сформулюйте висновок, доповнивши пропуски:

_____ - це статеві клітини. Жіноча статеві клітина - _____, чоловіча - _____. Яйцеклітина має кілька _____, оскільки потребує значного захисту внутрішнього вмісту. За розмірами яйцеклітина набагато _____, ніж сперматозоїд. Для рухливості сперматозоїд має довгий _____, а для виділення енергії - велику кількість _____. Статеві клітини містять _____ набір хромосом. Після злиття гамет утворюється _____ з _____ набором хромосом.