


Aparato reproductor

1. Marca con un  cada una de las características presentadas por los métodos anticonceptivos que se muestran en la tabla.

	No protege frente a las ETS	Protege frente a las ETS	Indicado para mujeres	Indicado para hombres	Contiene o libera hormonas	Lo realiza o coloca un médico
Píldora anticonceptiva						
DIU						
Vasectomía						
Ligadura de trompas						
Preservativo femenino						
Implante anticonceptivo						
Píldora "día después"						
Anillo vaginal						
Preservativo masculino						
Inyección anticonceptiva						

2. Indica si las siguientes afirmaciones sobre las enfermedades de transmisión sexual son verdaderas o falsas.

Las ETS solo son producidas por virus o bacterias.

Todas las ETS se evitan con el uso de preservativo en las relaciones sexuales.

Las ETS solo se transmiten por la práctica de sexo oral, vaginal o anal.

El tétanos es una enfermedad de transmisión sexual.

El virus del sida es una enfermedad de transmisión sexual.

Los virus que provocan ETS se combaten con antibióticos.

3. El ciclo menstrual de Simona termina el día 21 de febrero y es de 28 días.

ENERO

LUN	MAR	MIÉ	JUE	VIE	SÁB	DOM
		1	2	3	4	5
6	7	8	9	10	11	12
13	14	15	16	17	18	19
20	21	22	23	24	25	26
27	28	29	30	31		

FEBRERO

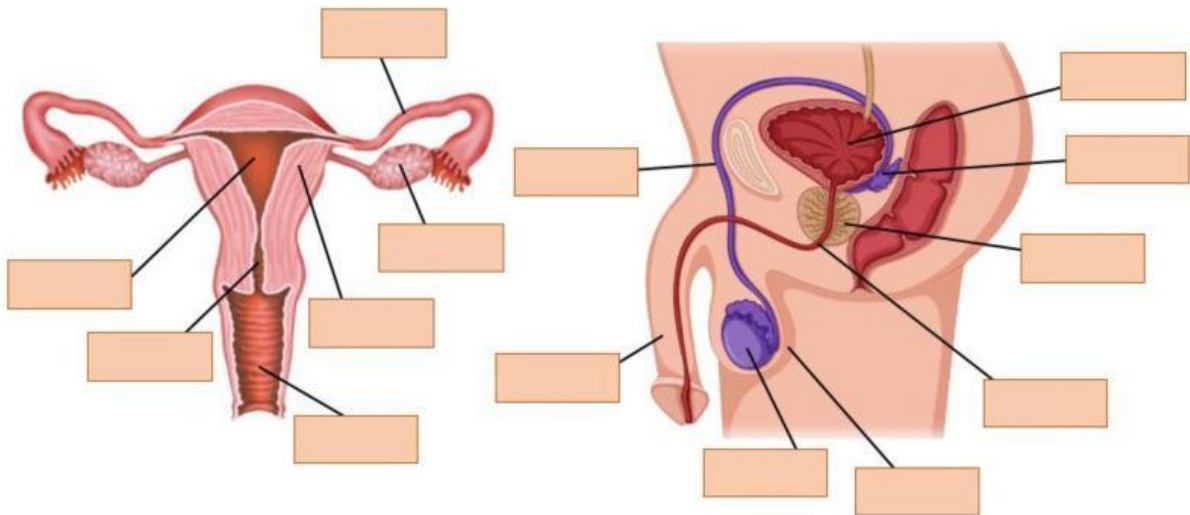
LUN	MAR	MIÉ	JUE	VIE	SÁB	DOM
					1	2
3	4	5	6	7	8	9
10	11	12	13	14	15	16
17	18	19	20	21	22	23
24	25	26	27	28		

MARZO

LUN	MAR	MIÉ	JUE	VIE	SÁB	DOM
					1	2
3	4	5	6	7	8	9
10	11	12	13	14	15	16
17	18	19	20	21	22	23
24	25	26	27	28	29	30
31						

- ¿Qué día comenzó este ciclo que termina el 21 de febrero?
- ¿Qué situación representa el inicio del ciclo menstrual?
- ¿Qué día estará ovulando Simona?
- ¿Cuándo le llegará su próxima menstruación?
- ¿Qué día es más probable que Simona quede embarazada?

4. Pon nombre a cada una de las estructuras de los aparatos reproductores masculino y femenino señaladas en los dibujos.



5. Escoge en el desplegable la estructura del aparato reproductor femenino o masculino que realiza cada una de las siguientes funciones.

- Glándula que produce parte del semen.
- Tubo que transporta los espermatozoides desde los testículos hasta la uretra.
- Canal que conecta el útero con el exterior del cuerpo.
- Órgano reproductor masculino.
- Capa de tejido en la que se implanta el embrión y que se expulsa del cuerpo durante la menstruación.
- Zona donde se desarrolla el bebé durante el embarazo.
- Piel que recubre los testículos.
- Conducto que conduce los óvulos desde los ovarios hasta el útero.
- Gónada que produce espermatozoides y testosterona.
- Tubo que conduce la orina desde la vejiga al exterior.
- Gónada que produce óvulos, progesterona y estrógenos.
- Zona que aísla el útero y protege al bebé durante el embarazo.