

Lembar Kerja Peserta Didik

LKPD

Mengenal Bagian Tumbuhan

IPAS Kelas 4

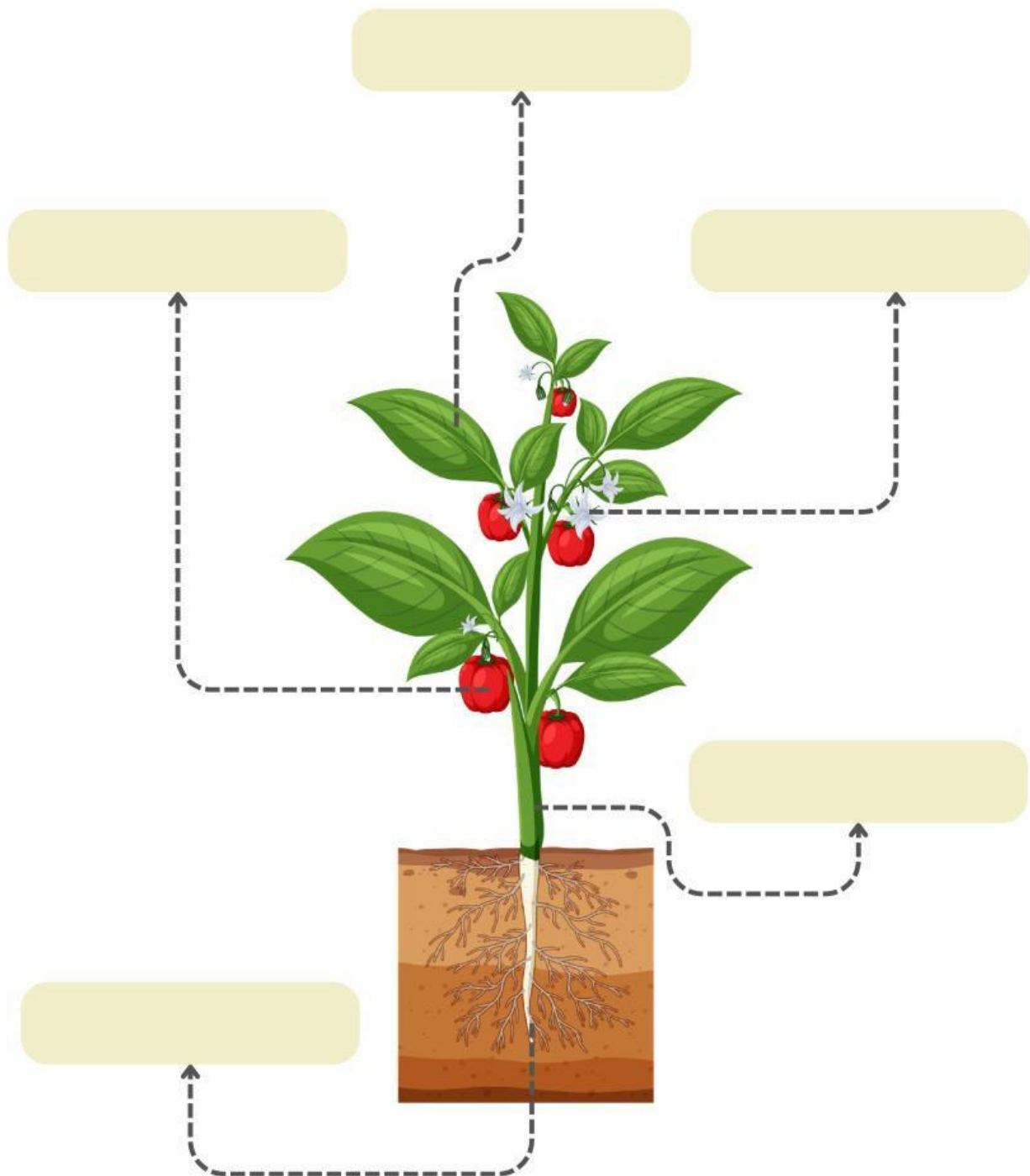
Nama: _____

Kelas: _____



Mengenal Bagian-Bagian Tumbuhan

Tulis nama bagian-bagian tumbuhan berikut pada kotak!



FUNGSI BAGIAN TUMBUHAN

Pasangkan fungsi bagian tumbuhan di bawah ini dengan jawaban yang tepat!



Menyerap air dan zat hara.

Tempat pembuatan makanan.

Pengangkut atau alat transportasi.

Bakal tumbuhan baru.

Menarik perhatian serangga.

Daun

Bunga

Akar

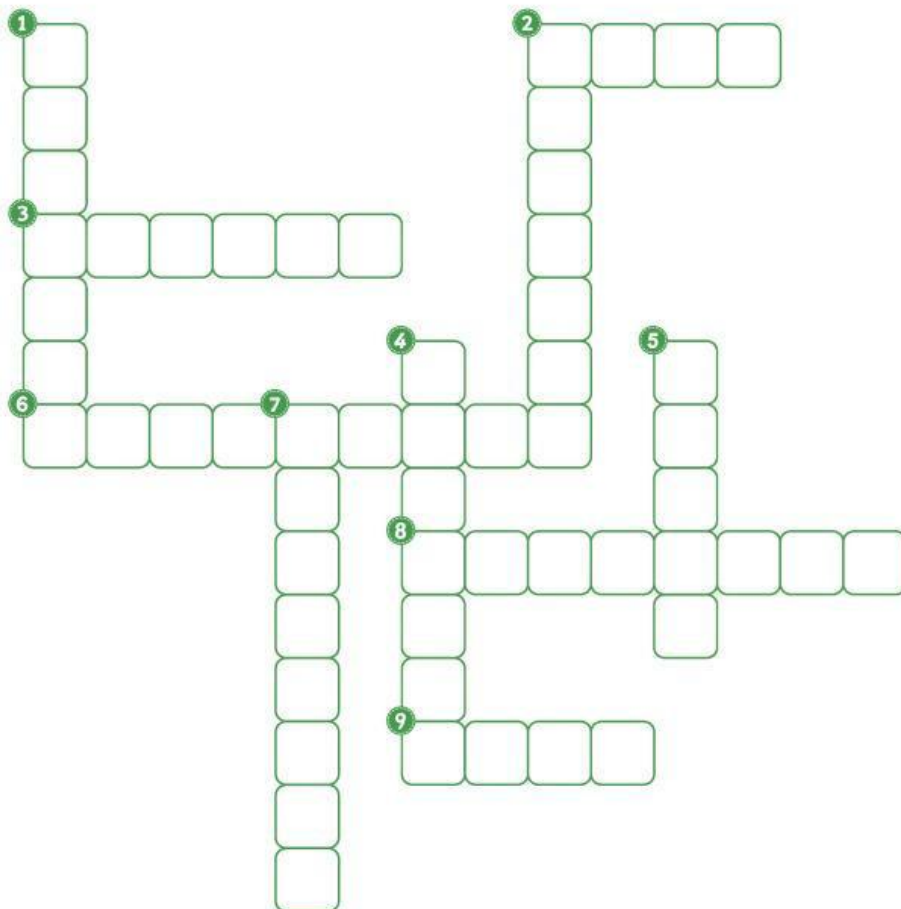
Biji

Batang

MENGENAL BAGIAN- BAGIAN TUMBUHAN



Tebalkan nama bagian-bagian tumbuhan di bawah ini dengan rapi!



MENDATAR

2. Bagian tumbuhan yang berfungsi sebagai tempat memasak makanan
3. Bagian tumbuhan yang berfungsi sebagai pengangkut
6. Tumbuhan biji berkeping satu
8. Daun mangga memiliki susunan tulang daun
9. Bagian tumbuhan yang berfungsi menyerap air dan zat hara

MENURUN

1. Bagian di dalam batang yang hanya dimiliki tumbuhan batang berkayu
2. Tumbuhan biji berkeping dua
4. Mulut daun disebut juga sebagai
5. Alat kelamin betina pada bunga
7. Zat yang memberi warna hijau pada tumbuhan

MENGENAL BAGIAN- BAGIAN TUMBUHAN



Jawablah pertanyaan di bawah ini dengan pilihan jawaban yang paling benar!

1. Bagian tumbuhan yang berfungsi mengedarkan air dari akar ke bagian tumbuhan yang lain adalah _____
2. Daun nangka dan rambutan memiliki kesamaan bentuk helai daun karena susunan tulang daunnya sama-sama berbentuk _____
3. Bagian tumbuhan yang memiliki fungsi untuk membuat makanan bagi tumbuhan adalah _____
4. Jagung, padi, dan tebu digolongkan ke dalam kelompok tumbuhan yang memiliki akar _____
5. Pada bunga terdapat alat kelamin betina yang disebut juga sebagai _____
6. Tumbuhan biji berkeping dua disebut juga dengan tumbuhan _____



Putik

Dikotil

Menyirip

Batang

Serabut

Daun