

Підсумкова робота 5. Пізнаємо організм людини. Пізнаємо себе і світ

Група результатів 3. Усвідомлює закономірності природи

1. До органів дихальної системи людини належить: а) ротова порожнина; б) гортань; в) стравохід; г) серце.
2. Клітини крові, які транспортують кисень і вуглекислий газ: а) еритроцити; б) лейкоцити; в) тромбоцити; г) плазма.
3. Судини, якими кров рухається від серця до органів: а) артерії; б) вени; в) капіляри; г) еритроцити.
4. Який орган НЕ належить до імунної системи людини? А) тимус; б) апендикс; в) кістковий мозок; г) легені.
5. Скільки камер в серці людини: а) 1; б) 2; в) 3; г) 4.
6. До органів виділення НЕ належить: а) легені; б) нирки; в) шлунок; г) шкіра.
7. Опорна вісь нашого тіла: а) хребет; б) кінцівки; в) голова; г) тулуб.
8. Новий екорух, поєднання бігу та збирання сміття: а) плогінг; б) рух Чіпка; в) зелений рух; г) антиядерний рух.
9. Обери правильне твердження: а) ребра захищають мозок ; б) кістки забезпечують рух тіла людини; в) до кровоносної системи входять легені; г) в носовій порожнині повітря зігрівається.
10. До інвазійних (чужерідних) видів належить: а) хрущ травневий; б) жук колорадський; в) коник зелений; г) муха звичайна..
11. Познач, що НЕ є складовими здорового способу життя.



12. Скільки годин сну потрібно п'ятикласнику?

- А) 5–6 годин б) 9–10 годин в) 11–12 годин г) 6–7 годин




13. Установіть правильну послідовність . (2 бали). Перенеси відповідні літери у комірки. Установіть правильну послідовність процесу вдиху:

- а) легені розтягуються і заповнюються повітрям; б) об'єм грудної порожнини збільшується; в) діафрагма опускається донизу; г) зовнішні міжреберні м'язи скорочуються; д) ребра підіймаються.

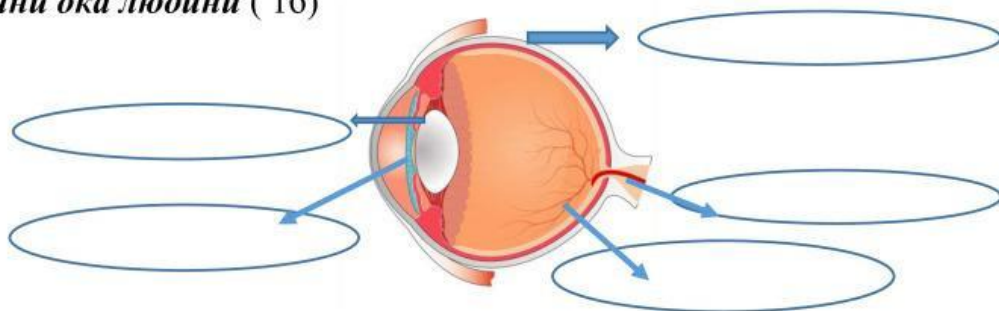
1	2	3	4	5

ДОВІДКА: Вдих ⇒ центр дихання (довгастий мозок) - нервовий імпульс → дихальні м'язи скорочуються → об'єм грудної клітини збільшується → тиск альвеолярного повітря падає → повітря заходить в легені.

14. Віднеси зображені органи до відповідних систем(1 бали)

Органи	Система органів
1. 	А. видільна
2. 	Б. травна
3. 	В. дихальна

15. Познач частини ока людини (1б)



Слова для довідок: кришталік, склера, сітківка, зінниця, зоровий нерв



2. Подумай і напиши 4 вправи для попередження розвитку захворювань опорно-рухової системи (16)

3.Подумай і напиши декілька речень, як пов'язані між собою дихальна і кровоносна системи? (16)
