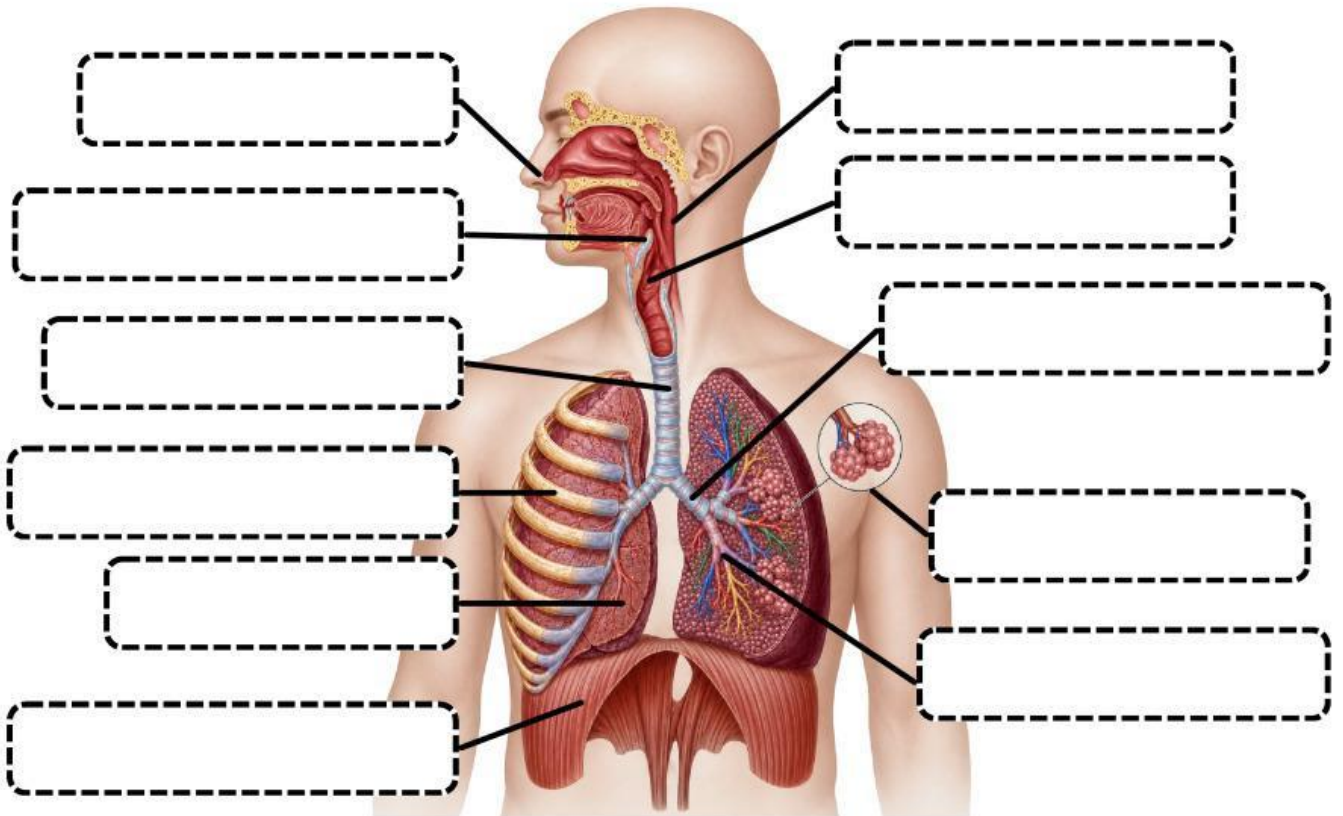


ใบงาน เรื่อง โครงสร้างและหน้าที่ของอวัยวะในระบบหายใจ

ตอนที่ 1 : จงนำคำที่กำหนดให้ เติมคำตอบลงในช่องว่างให้ถูกต้อง

- กะบังลม (diaphragm) ท่อลม (trachea) ปอด (lung) หลอดลม (bronchus)
 จมูก (nose) กระดูกซี่โครง (ribs) ถุงลม (alveolus) คอหอย (pharynx)
 กล่องเสียง (larynx) ฝาปิดกล่องเสียง (epiglottis) หลอดลมฝอย (bronchiole)



ตอนที่ 2 : จงจับคู่อวัยวะและหน้าที่ของอวัยวะให้ถูกต้อง

- | | | | |
|--|---|---|---------------|
| ทำหน้าที่กรองฝุ่นละออง เชื้อโรค สิ่งแปลกปลอม | ● | ● | ถุงลม |
| ทำหน้าที่แลกเปลี่ยนแก๊ส โดยอาศัยการแพร่ | ● | ● | กะบังลม |
| ทำหน้าที่คล้ายลูกสูบช่วยรั้งปอดลงและดันปอดขึ้น | ● | ● | กระดูกซี่โครง |
| ทำหน้าที่ป้องกันอวัยวะภายในช่องอก | ● | ● | จมูก |

ชื่อ _____ ชั้น _____ เลขที่ _____