

Lembar Kerja Peserta Didik

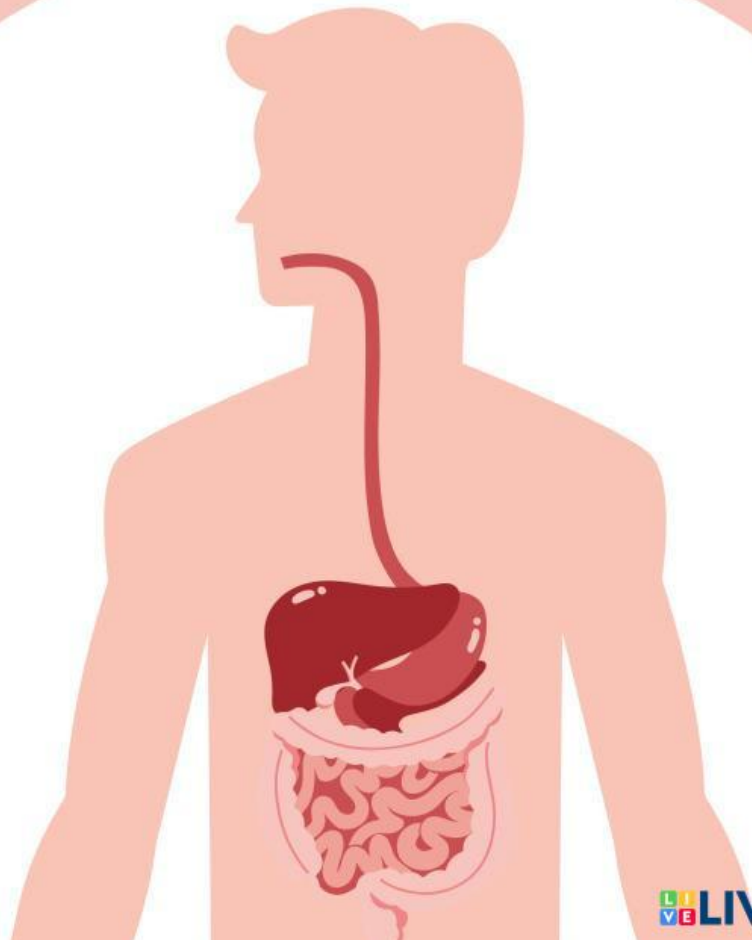
LKPD

ILMU PENGETAHUAN ALAM
(IPA)

Sistem Pencernaan Manusia

Nama: _____

Kelas: _____



Sistem Pencernaan Manusia

Tempelkan gambar apa saja yang termasuk organ pencernaan pada kolom dengan tepat!

Sistem Pencernaan Manusia



Paru-paru



Mulut



Laring



Usus Besar



Usus Halus



Faring



Hidung



Lambung



Kerongkongan



Bronkus

Sistem Pencernaan Manusia

Tarik garis untuk memasangkan organ sistem pencernaan dengan nama yang tepat.



* Kerongkongan *



* Usus halus *



* Mulut *



* Usus Besar *



* Lambung *

Sistem Pencernaan Manusia

Tuliskan organ-organ penyusun sistem pencernaan manusia di bawah ini.

A.

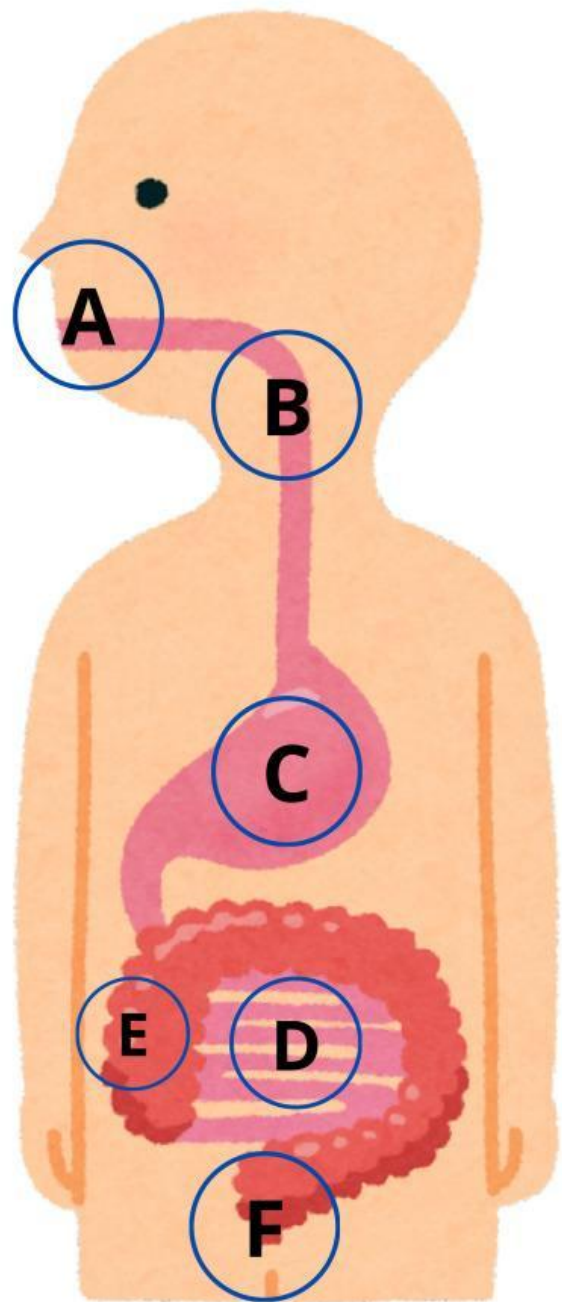
B.

C.

D.

E.

F.





MENGAMATI VIDEO



Simak video di bawah ini untuk menjawab pertanyaan!

Beni makan roti di pagi hari sebelum berangkat ke sekolah. Setelah makan, makanan tersebut akan diproses oleh berbagai organ dalam tubuhnya. Agar lebih memahami bagaimana proses tersebut terjadi, tontonlah video pembelajaran di atas dengan saksama.

Setelah menonton video, jelaskan alur perjalanan makanan dalam tubuh Beni dari awal sampai akhir!

Blank area for writing the answer.



PILIHAN GANDA



Jawablah soal pilihan ganda di bawah ini dengan tepat!

1. Tempat terjadinya pencernaan mekanik adalah ...

- A. Kerongkongan
- B. Lambung
- C. Mulut
- D. Usus halus

2. Organ yang berfungsi untuk menghancurkan makanan adalah ...

- A. Gigi
- B. Lidah
- C. Hidung
- D. Paru-paru

3. Enzim yang berfungsi memecah karbohidrat menjadi glukosa adalah ...

- A. Pepsin
- B. Amilase
- C. Lipase
- D. Tripsin

4. Organ yang berfungsi untuk mengecap rasa makanan adalah ...

- A. Gigi
- B. Lidah
- C. Lambung
- D. Kerongkongan

5. Organ yang menjadi penghubung antara mulut dan lambung adalah ...

- A. Usus besar
- B. Anus
- C. Kerongkongan
- D. Lambung



PILIHAN GANDA



Jawablah soal pilihan ganda di bawah ini dengan tepat!

6. Organ yang berfungsi mencerna dan mengaduk makanan adalah ...

- A. Lambung
- B. Hati
- C. Usus besar
- D. Pankreas

7. Tempat penyerapan sari-sari makanan terjadi di ...

- A. Mulut
- B. Lambung
- C. Usus halus
- D. Kerongkongan

8. Tempat pembusukan makanan dengan bantuan bakteri E.coli adalah ...

- A. Usus besar
- B. Lambung
- C. Mulut
- D. Usus halus

9. Lubang tempat pembuangan feses disebut ...

- A. Kerongkongan
- B. Anus
- C. Usus halus
- D. Lambung

10. Organ yang berfungsi mengeluarkan enzim amilase, lipase, dan tripsin adalah ...

- A. Hati
- B. Lambung
- C. Pankreas
- D. Usus besar



SOAL URAIAN



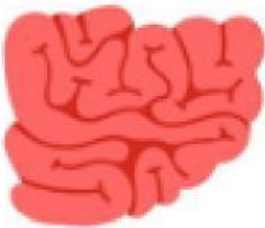
Jawablah mengenai sistem pencernaan di bawah ini!

1



Mulut adalah tempat pertama makanan masuk. Jelaskan peran mulut dalam proses pencernaan!

2



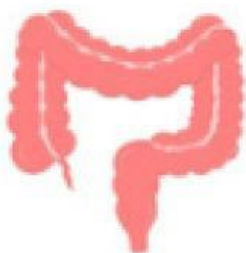
Usus halus menyerap sari-sari makanan. Mengapa usus halus sangat penting bagi tubuh kita?

3



Jelaskan apa yang terjadi pada makanan ketika berada di lambung!

4



Di usus besar, makanan diolah menjadi feses. Jelaskan fungsi utama usus besar dalam pencernaan!



SISTEM PENCERNAAN



Sebutkan fungsi-fungsi dari bagian sistem pencernaan di bawah ini!



.....



.....



.....



.....




SISTEM PENCERNAAN



Sebutkan fungsi-fungsi dari bagian sistem pencernaan di bawah ini!



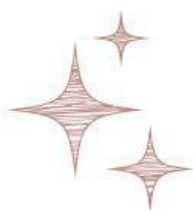
.....



.....

Catatan :

Nilai



SELAMAT MENGERJAKAN!

