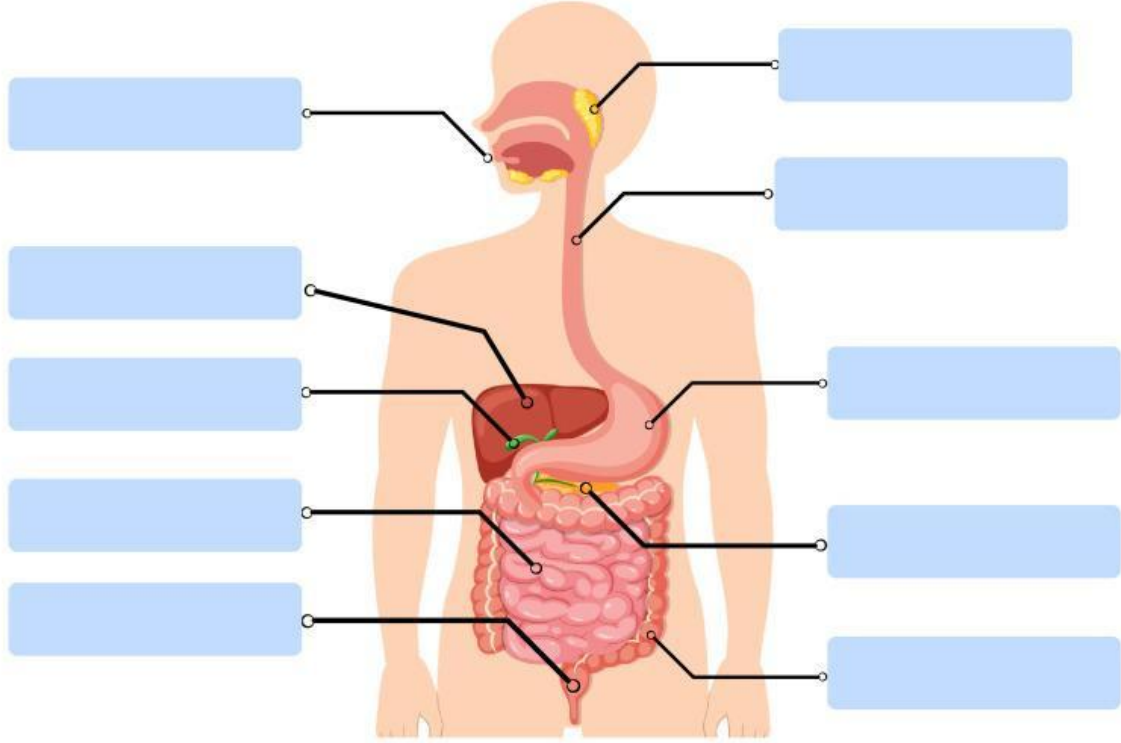


ใบงาน เรื่อง ระบบย่อยอาหาร

คำชี้แจง : ให้นักเรียนจับคู่อวัยวะในระบบย่อยอาหารให้ถูกต้องโดยใช้คำที่กำหนดให้ในกล่องข้อความต่อไปนี้

- | | | | | |
|-----------|-----------|--------------|-----------|------------|
| ทวารหนัก | ปาก | ตับอ่อน | ตับ | ต่อมน้ำลาย |
| ลำไส้ใหญ่ | หลอดอาหาร | กระเพาะอาหาร | ลำไส้เล็ก | ถุงน้ำดี |



ให้นักเรียนเลือกอวัยวะในกล่องข้อความให้ตรงกับหน้าที่ของอวัยวะในระบบย่อยอาหารให้ถูกต้อง

1. มีหน้าที่ดูดซึมน้ำ วิตามิน และเกลือแร่จากกากอาหาร
2. กล้ามเนื้อหดและคลายตัว เพื่อบีบอาหารให้เคลื่อนที่สู่กระเพาะอาหาร
3. มีหน้าที่ย่อยสารอาหารประเภทโปรตีนเท่านั้น
4. ภายในประกอบด้วยลิ้น ฟัน และต่อมน้ำลาย ย่อยแป้ง
5. มีหน้าที่ผลิตน้ำดี ไปช่วยทำให้ไขมันแตกตัว
6. มีหน้าที่ขับกากอาหารออกจากร่างกาย
7. มีหน้าที่ย่อย และดูดซึมสารอาหารทุกประเภท
8. มีหน้าที่สร้างเอนไซม์ส่งไปยังลำไส้เล็กเพื่อช่วยย่อยอาหาร
9. มีหน้าที่เก็บน้ำดีและส่งไปยังลำไส้เล็ก
10. มีหน้าที่ผลิตน้ำลาย

คำชี้แจง : ให้นักเรียนคำตอบที่ถูกต้องเพียงข้อเดียว

1 อวัยวะใดเป็นทางเข้าของอาหาร
ในระบบย่อยอาหาร

- ก. หลอดอาหาร
- ข. กระเพาะอาหาร
- ค. ช่องปาก
- ง. ลำไส้เล็ก



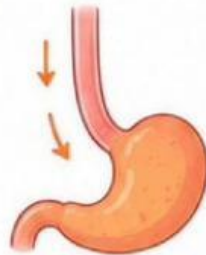
2 เอนไซม์อะไมเลสในน้ำลาย
ทำหน้าที่ย่อยสารอาหารประเภทใด

- ก. โปรตีน
- ข. ไขมัน
- ค. คาร์โบไฮเดรต
- ง. วิตามิน



3 อวัยวะใดทำหน้าที่บีบตัวดันอาหารลงสู่กระเพาะอาหาร

- ก. หลอดอาหาร
- ข. หลอดลม
- ค. ตับ
- ง. ตับอ่อน



4 ในกระเพาะอาหาร มีกรดและเอนไซม์อะไร
ที่ทำหน้าที่ย่อยโปรตีน

- ก. กรดไฮโดรคลอริก และเพปซิน
- ข. น้ำดี และไลเปส
- ค. อะไมเลส และมอลเทส
- ง. ทริปซิน และอะไมเลส



5 อวัยวะใดสร้างน้ำดีเพื่อช่วยย่อยไขมัน

- ก. ตับ
- ข. ตับอ่อน
- ค. กระเพาะอาหาร
- ง. ลำไส้เล็ก



6 การย่อยอาหารส่วนใหญ่และการดูดซึมสารอาหาร
เกิดขึ้นที่อวัยวะใด

- ก. กระเพาะอาหาร
- ข. ลำไส้ใหญ่
- ค. ลำไส้เล็ก
- ง. หลอดอาหาร



7 ข้อใดเป็นหน้าที่หลักของลำไส้ใหญ่

- ก. ย่อยโปรตีน
- ข. ดูดซึมน้ำและเกลือแร่
- ค. สร้างน้ำดี
- ง. สร้างเอนไซม์อะไมเลส



8 ถ้าเอนไซม์ไลเปสจากตับอ่อนไม่ทำงาน จะเกิดผลอย่างไร

- ก. ย่อยคาร์โบไฮเดรตไม่ได้
- ข. ย่อยไขมันไม่ได้
- ค. ดูดซึมวิตามินไม่ได้
- ง. ดูดซึมน้ำไม่ได้



9 ข้อใดเรียงลำดับการเดินทางของอาหารในร่างกาย
ได้ถูกต้อง

- ก. ช่องปาก → หลอดอาหาร → กระเพาะอาหาร → ลำไส้เล็ก → ลำไส้ใหญ่
- ข. ช่องปาก → กระเพาะอาหาร → หลอดอาหาร → ลำไส้เล็ก → ลำไส้ใหญ่
- ค. ช่องปาก → หลอดอาหาร → กระเพาะอาหาร → ลำไส้ใหญ่ → ลำไส้เล็ก
- ง. ช่องปาก → กระเพาะอาหาร → ลำไส้เล็ก → หลอดอาหาร → ลำไส้ใหญ่



10 พฤติกรรมใดช่วยให้ระบบย่อยอาหารทำงานได้ปกติ

- ก. กินอาหารเร็ว ๆ ไม่เคี้ยว
- ข. ดื่มน้ำวันละน้อย ๆ
- ค. กินอาหารที่มีประโยชน์และเคี้ยวให้ละเอียด
- ง. อดอาหารเป็นเวลานาน ๆ เพื่อควบคุมน้ำหนัก

