

Lembar Kerja Peserta Didik

IPA

Lingkungan Biotik dan Abiotik

Nama: _____

Kelas: _____





Ayo Pikirkan!

Jawablah pertanyaan di bawah ini.



Pertanyaan

① Apa yang dimaksud dengan lingkungan biotik?

Jawab: _____

② Apa contoh makhluk hidup yang termasuk komponen biotik?

Jawab: _____

③ Apa yang dimaksud dengan lingkungan abiotik?

Jawab: _____

④ Apa saja contoh komponen abiotik dalam ekosistem?

Jawab: _____

⑤ Bagaimana hubungan antara komponen biotik dan abiotik dalam ekosistem?

Jawab: _____

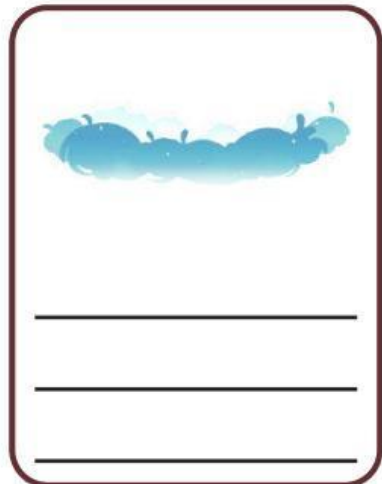
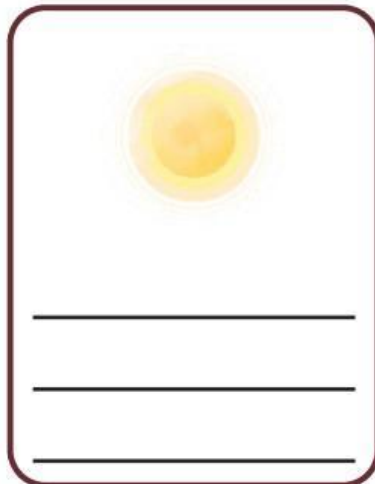
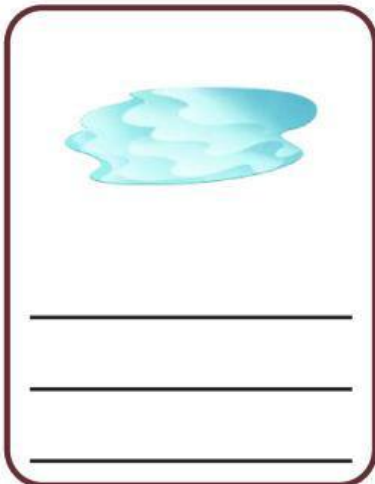
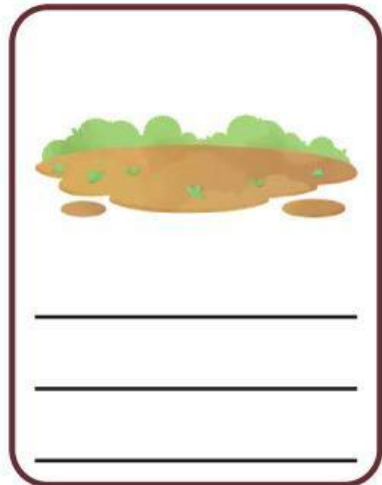
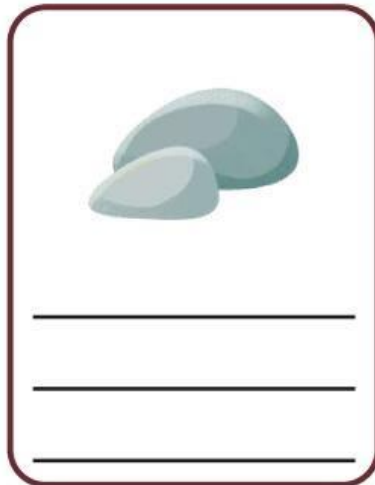
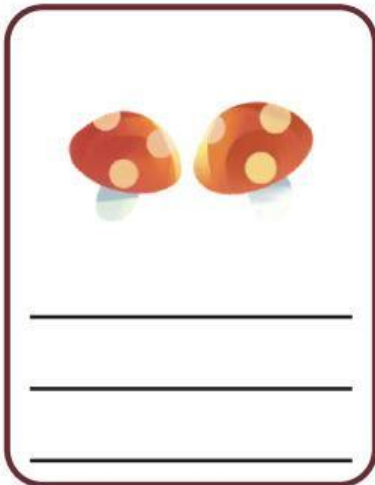
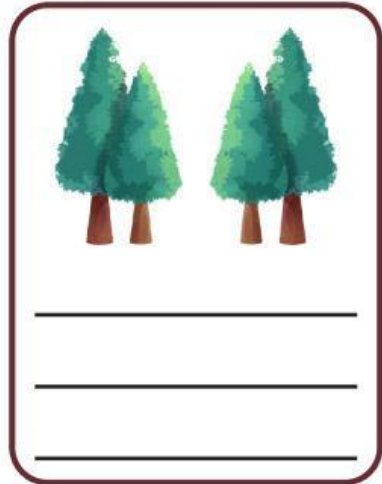
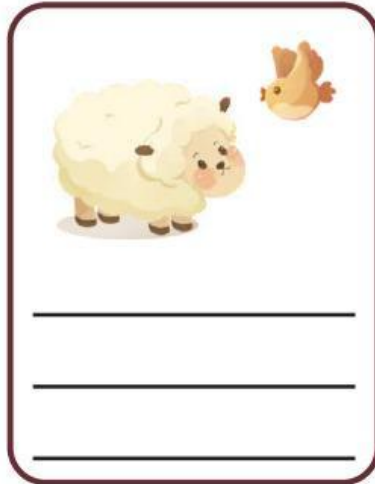
⑥ Mengapa komponen biotik dan abiotik harus seimbang dalam suatu ekosistem?

Jawab: _____



Ayo Mengamati!

Amatilah peran masing-masing komponen biotik dan abiotik dalam ekosistem.





Ayo Menulis!

Tuliskan komponen-komponen pada ekosistem di lingkungan sekitar.



Komponen Biotik



Komponen Abiotik

Nama :

Kelas :

Komponen Ekosistem

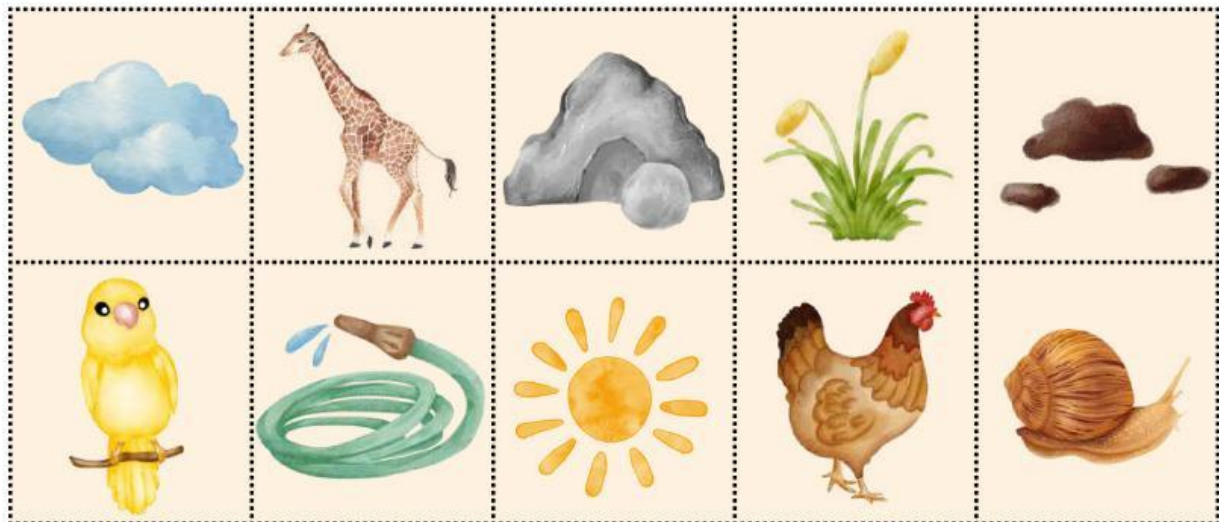
Perhatikan gambar pada kolom di bawah ini, gunting dan golongan pada kolom komponen-komponen abiotik ataupun biotik.

Biotik

--	--	--	--	--

Abiotik

--	--	--	--	--



Komponen Ekosistem

Berikan tanda (√) pada kolom Biotik atau Abiotik di bawah.

Nama: _____ Kelas: _____ Absen No: _____

Gambar



Biotik



Abiotik