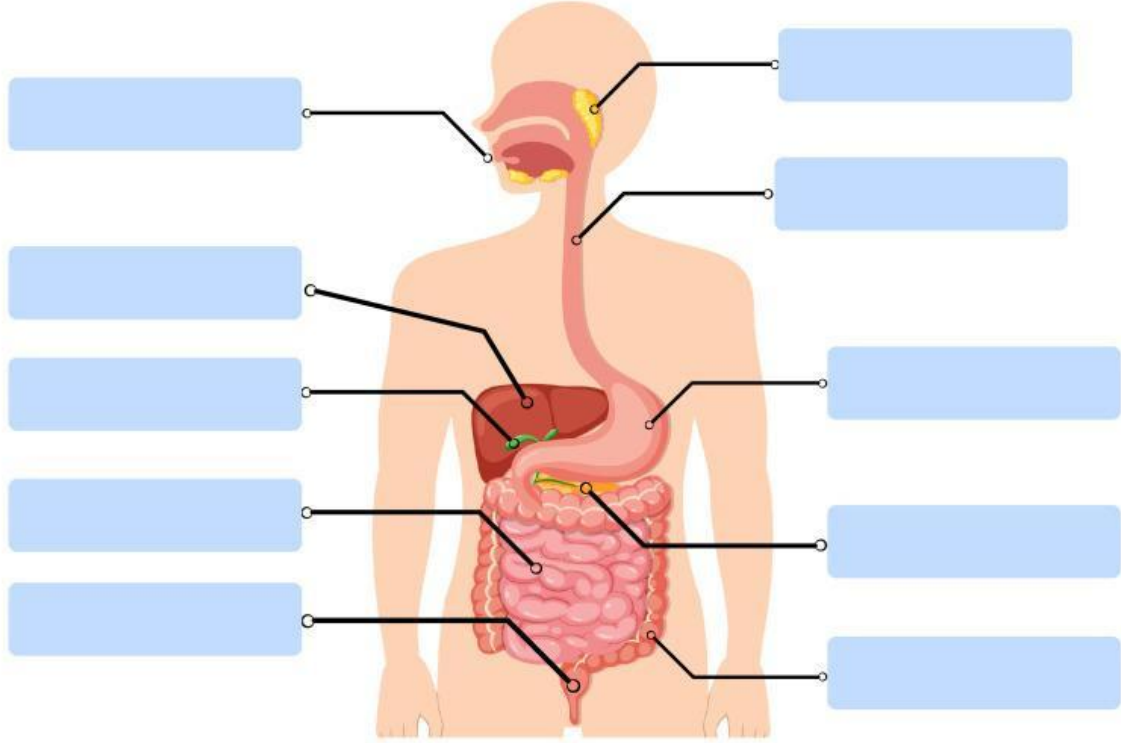


ใบงาน เรื่อง ระบบย่อยอาหาร

คำชี้แจง : ให้นักเรียนจับคู่อวัยวะในระบบย่อยอาหารให้ถูกต้องโดยใช้คำที่กำหนดให้ในกล่องข้อความต่อไปนี้

- | | | | | |
|-----------|-----------|--------------|-----------|------------|
| ทวารหนัก | ปาก | ตับอ่อน | ตับ | ต่อมน้ำลาย |
| ลำไส้ใหญ่ | หลอดอาหาร | กระเพาะอาหาร | ลำไส้เล็ก | ถุงน้ำดี |



ให้นักเรียนเลือกอวัยวะในกล่องข้อความให้ตรงกับหน้าที่ของอวัยวะในระบบย่อยอาหารให้ถูกต้อง

1. มีหน้าที่ดูดซึมน้ำ วิตามิน และเกลือแร่จากกากอาหาร
2. กล้ามเนื้อหดและคลายตัว เพื่อบีบอาหารให้เคลื่อนที่สู่กระเพาะอาหาร
3. มีหน้าที่ย่อยสารอาหารประเภทโปรตีนเท่านั้น
4. ภายในประกอบด้วยลิ้น ฟัน และต่อมน้ำลาย ย่อยแป้ง
5. มีหน้าที่ผลิตน้ำดี ไปช่วยทำให้ไขมันแตกตัว
6. มีหน้าที่ขับกากอาหารออกจากร่างกาย
7. มีหน้าที่ย่อย และดูดซึมสารอาหารทุกประเภท
8. มีหน้าที่สร้างเอนไซม์ส่งไปยังลำไส้เล็กเพื่อช่วยย่อยอาหาร
9. มีหน้าที่เก็บน้ำดีและส่งไปยังลำไส้เล็ก
10. มีหน้าที่ผลิตน้ำลาย