



1. Martin fährt



2. Martins Schwester fährt



3. Martins Vater fährt



4. Martins Mutter fährt



5. Martins Großvater fährt



6. Martins Großmutter fährt nicht.
Sie geht

Polącz odpowiednie części zwrotów.

1. die Zeit
2. von der Schule
3. bei den Freunden
4. den Nachmittag
5. vom Kindergarten
6. bis zum Abend

verbringen

abholen

bleiben

Uzupelnij pytania odpowiednimi przyimkami i rodzajnikami.

1. Womit fährst du Schule?
2. Wann gehen wir Opa?
3. Ist es weit bis Kreuzung?
4. Wie komme ich Bahnhof?
5. Fahren wir am Wochenende Großeltern?
6. Gehst du mit Klaus Eva?

zu der = zur
 zu dem = zum
 zu Monika, zu Markus

7. Beantworte die Fragen.

Odpowiedz na pytania.

1. Womit fährst du zur Schule? Mit oder
2. Womit fährst du in die Ferien? Mit oder
3. Womit fährt man in der Großstadt? Mit oder
4. Womit fährt man auf dem Land? Mit oder

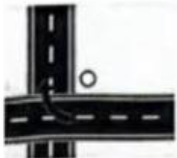
8. Beantworte die Fragen.

Odpowiedz na pytania.

1. Bei wem verbringst du Weihnachten?
2. Mit wem gehst du spazieren?
3. Woher kommst du um 22.00 Uhr zurück?
4. Seit wie vielen Jahren lernst du Deutsch?
5. Von wem hast du dein erstes Fahrrad bekommen?
6. Zu wem gehst du oft zu Besuch?

Podpisz odpowiednio ilustracje.

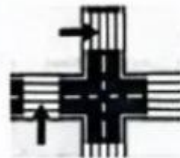
durch den Park • die Straße entlang • durch den Wald • um die Ecke •
die erste Straße rechts • über die Straße • über die Kreuzung



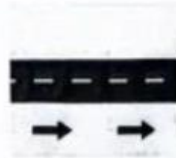
1.



2.



3.



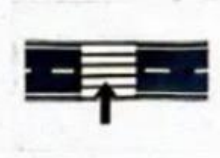
4.



5.



6.



7.

Co powiesz w tych sytuacjach? Zaznacz.

1. Pytasz o drogę do dworca.

- a) Wie komme ich zum Bahnhof?
- b) Gehen Sie zum Bahnhof?
- c) Sind Sie schon auf dem Bahnhof?

2. Pytasz, gdzie znajduje się dom towarowy.

- a) Ist dort ein Warenhaus?
- b) Wo ist ein Warenhaus?
- c) Ist das Warenhaus groß?

3. Mówisz, że to jest niedaleko.

- a) Das ist an der Ecke.
- b) Es ist gegenüber der Schule.
- c) Es ist nicht weit.

4. Wyjaśniasz, jak dojść do danego miejsca.

- a) Zuerst Eisdielen, dann Café.
- b) Zuerst ins Kino, dann in die Pizzeria.
- c) Zuerst links, dann durch den Park.

Zaznacz odpowiednią informację.

1. Busse halten

a) an der Haltestelle.

b) in der Kaufhalle.

c) im Park.

2. Bücher kauft man

a) in der Information.

b) in der Buchhandlung.

c) in der Bibliothek.

3. Im Winter kann man ... schwimmen.

a) im Fluss

b) im Schwimmbad

c) in einem See

4. Kleinkinder spielen und lernen

a) im Reisebüro.

b) im Warenhaus.

c) im Kindergarten.