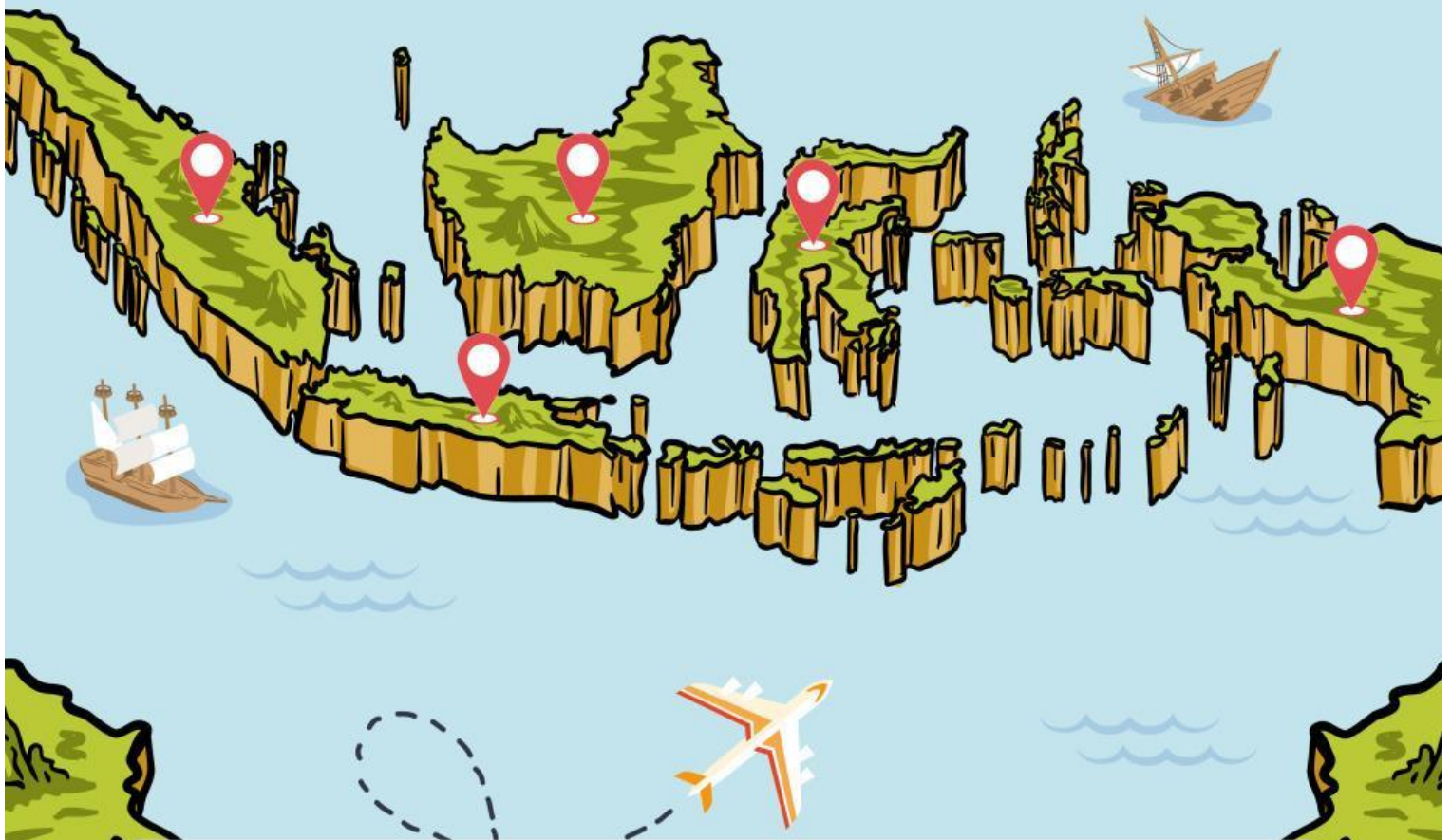


LKPD

ILMU PENGETAHUAN SOSIAL UNTUK KELAS VI SD

KETERTARIKAN MANUSIA DENGAN
KONDISI GEOGRAFIS INDONESIA



Nama:

Kelas:

A. Kompetensi Dasar & Tujuan Pembelajaran

Kompetensi Dasar:

1. Memahami kondisi geografis Indonesia dan pengaruhnya terhadap kehidupan manusia.
2. Mengidentifikasi hubungan antara kondisi geografis dengan aktivitas manusia.

Tujuan Pembelajaran:

1. Setelah mengerjakan LKPD ini, peserta didik diharapkan mampu:
2. Menjelaskan kondisi geografis Indonesia.
3. Menjelaskan ketertarikan manusia terhadap kondisi geografis.
4. Memberikan contoh pengaruh kondisi geografis terhadap kehidupan sehari-hari.

B. Materi Singkat

Indonesia merupakan negara kepulauan yang memiliki kondisi geografis yang beragam, seperti pegunungan, dataran rendah, pantai, dan laut. Kondisi ini memengaruhi kehidupan manusia, mulai dari mata pencaharian, tempat tinggal, hingga budaya.

Manusia tertarik untuk tinggal di suatu wilayah karena kondisi geografisnya. Misalnya:

1. Daerah pantai: banyak penduduk bekerja sebagai nelayan.
2. Daerah pegunungan: cocok untuk pertanian.
3. Daerah perkotaan: banyak kegiatan perdagangan dan industri.
4. Dengan demikian, kondisi geografis sangat berpengaruh terhadap aktivitas manusia.

C. Petunjuk Pengerjaan

1. Bacalah materi dengan teliti.
2. Kerjakan soal secara mandiri.
3. Diskusikan dengan teman jika diperlukan.
4. Tuliskan jawaban dengan rapi.

D. Kegiatan & Soal

I. Pilihan Ganda

Petunjuk: Pilihlah jawaban yang paling tepat dengan memberi tanda silang (X) pada huruf a, b, c, atau d!

1. Indonesia disebut negara kepulauan karena...

- A. Memiliki banyak gunung C. Memiliki banyak sungai
B. Terdiri dari banyak pulau D. Memiliki banyak hutan

2. Penduduk di daerah pantai biasanya bekerja sebagai...

- A. Petani C. Pedagang
B. Nelayan D. Guru

3. Daerah pegunungan cocok untuk kegiatan...

- A. Perikanan C. Pertanian
B. Industri D. Perdagangan

4. Kondisi geografis memengaruhi...

- A. Cuaca saja C. Nama daerah
B. Aktivitas manusia D. Bahasa asing

5. Contoh ketertarikan manusia terhadap kondisi geografis adalah...

- A. Tinggal di daerah subur untuk bertani C. Tinggal di tempat terpencil
B. Tinggal di daerah panas tanpa alasan D. Tidak memilih tempat tinggal

Ii. Isian Singkat

Petunjuk: Jawablah pertanyaan-pertanyaan di bawah ini dengan jawaban yang singkat dan tepat!

1. Sebutkan dua contoh kondisi geografis di Indonesia!

2. Mengapa manusia tertarik tinggal di daerah tertentu?

3. Apa pekerjaan utama masyarakat di pegunungan?

Ii. Uraian

Petunjuk: Jawablah pertanyaan-pertanyaan di bawah ini dengan singkat dan jelas!

1. Jelaskan hubungan antara kondisi geografis dan aktivitas manusia!

2. Berikan contoh pengaruh kondisi geografis terhadap kehidupan sehari-hari!
