



# LKPD

## Lembar Kerja Peserta Didik

Materi : Sistem Reproduksi Manusia

Kelas XI SMP



Disusun oleh :  
Amelia Putri Wardani

Nama: \_\_\_\_\_

Kelas: \_\_\_\_\_



## LEMBAR KERJA PESERTA DIDIK (LKPD)

# CP & ATP SISTEM REPRODUKSI

### Capaian Pembelajaran :

1. Pada akhir fase, peserta didik dapat merancang pencegah dan mengatasi gangguan penyakit pada sistem reproduksi

### Alur Tujuan Pembelajaran :

1. Setelah mengerjakan LKPD ini, peserta didik diharapkan dapat menyusun upaya-upaya mencegah dan mengatasi gangguan penyakit

### Tujuan pembelajaran :

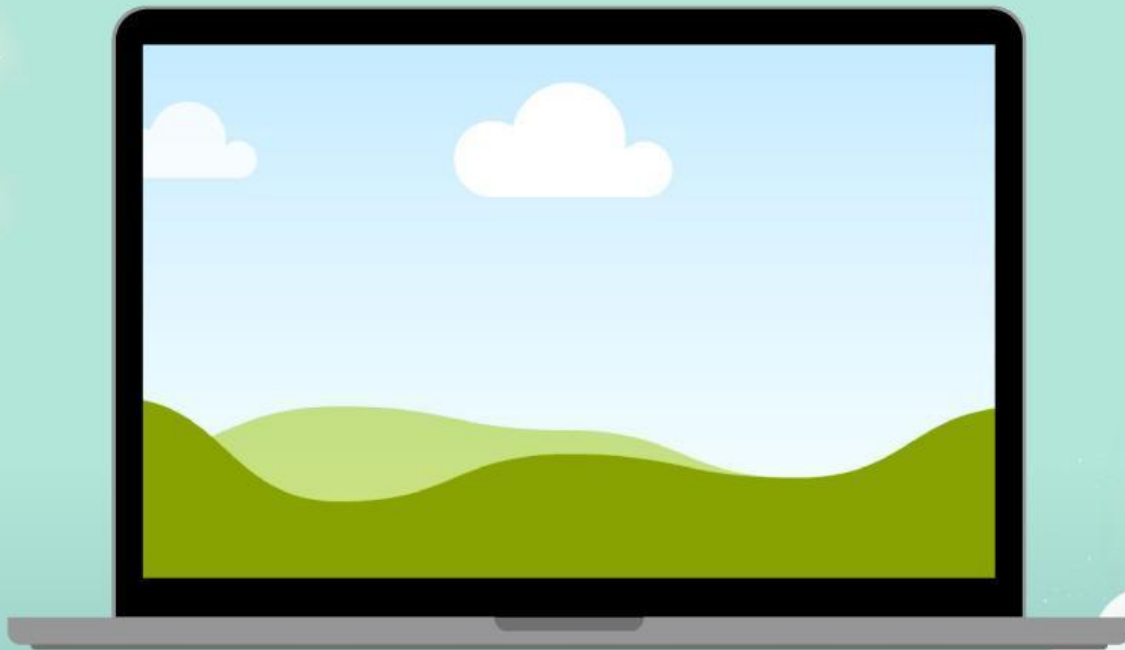
1. Menjelaskan pengertian dan fungsi organ sistem reproduksi manusia.
2. Peserta didik mampu mengidentifikasi pembentukan sel kelamin (spermatogenesis dan oogenesis).
3. Peserta didik diharapkan mampu membuat solusi mencegah gangguan penyakit pada sistem reproduksi



**Petunjuk :**

Simaklah vidio di bawah ini dengan saksama, lalu jawablah pertanyaan yang tersedia!

**LINK VIDIO**



# **MATERI SISTEM REPRODUKSI MANUSIA**

# ALAT REPRODUKSI



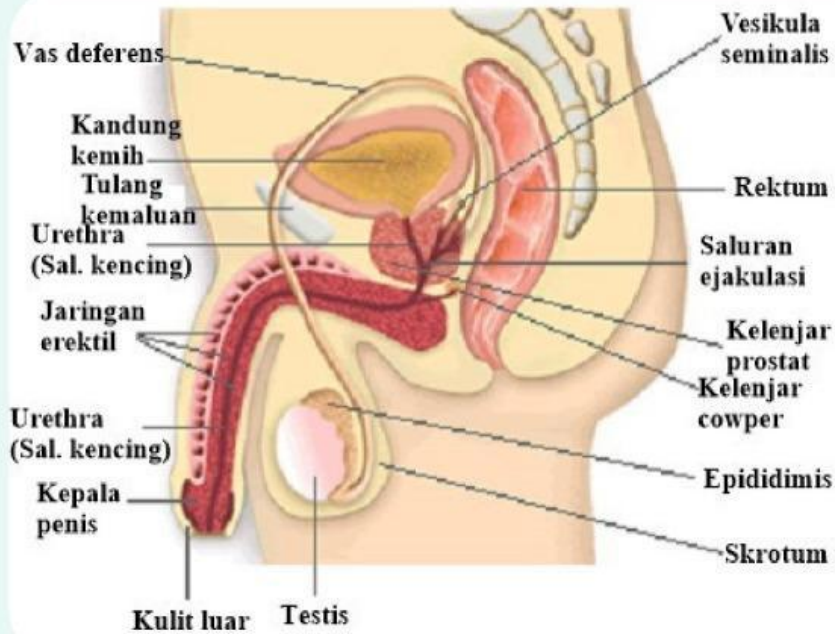
Alat reproduksi adalah alat yang digunakan untuk proses reproduksi manusia. Baik wanita maupun pria pasti memiliki alat reproduksi, dan alat reproduksi itulah yang nantinya digunakan untuk menghasilkan generasi generasi penerus mereka.



Alat reproduksi terdiri dari dua jenis yaitu alat reproduksi dalam dan alat reproduksi luar.

Laki laki terdiri dari penis dan skrotum sebagai alat reproduksi bagian luar dan juga testis, epididymis, prostat, vesika seminalis, vas deferens dan juga kelenjar bulbouretral sebagai alat reproduksi bagian dalam.

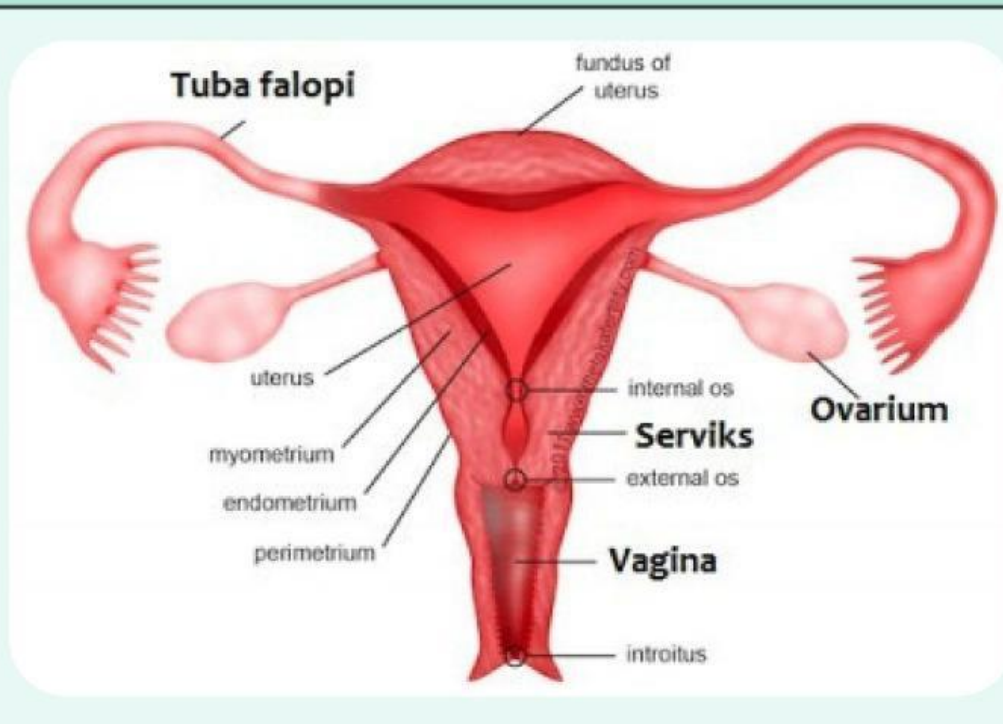
Wanita terdiri dari vagina, labia mayora, labia minora mons pubis dan klitoris sebagai alat reproduksi bagian luar dan ada ovarium, tuba falopii atau oviduk dan juga uterus atau Rahim sebagai alat reproduksi bagian dalam.



Berikut adalah penjelasan dari beberapa bagian alat kelamin pada pria beserta gambarnya :

### 1. Penis

penis berasal dari kata *Phallus* yang memiliki arti sebagai ekor. Penis adalah organ bagian luar dari alat reproduksi, karena penis berada dibagian luar, penis dapat di lihat dengan mata tanpa bantuan alat apapun. Pada bagian reproduksi penis ini memiliki jaringan erektil yang cukup besar. Jaringan tersebut terdiri dari tiga jaringan, disetiap jaringan mengandung pembuluh darah yang jumlahnya cukup besar dan beranastomosa.



Berikut adalah bagian-bagian dari alat reproduksi pada wanita :

### 1. **Vagina**

vagina memiliki panjang sekitar delapan sampai dengan sepuluh sentimeter dan terletak diantara rectum dan kandung kemih. Vagina merupakan membranasea yang berfungsi untuk menghubungkan Rahim ke bagian luar. vagina yang sehat memiliki sifat yang asam, sifat ini disebabkan karena adanya degradasi glikogen dan menjadi asam laktat yang dihasilkn oleh bakteri bacillus. vagina juga memiliki selaput lender pada bagian terluar dan juga pada lapisan tengah vagina

# LATIHAN

## kegiatan 1 : Pengertian

Nama : \_\_\_\_\_ Kelas : \_\_\_\_\_



### Pertanyaan :

1 Apa yang di maksud alat reproduksi manusia ?

2 Apa yang di maksud dengan proses fertilisasi ?

3 Apa nama sel kelamin yang di hasilkan oleh laki-laki ?

4 Sebutkan dua organ reproduksi luar pada laki-laki !

5 Sebutkan satu cara menjaga kesehatan organ reproduksi yang kamu ketahui !

## kegiatan 2 : Mengidentifikasi



JAWABLAH SOAL DIBAWAH INI DENGAN BAIK DAN BENAR

- 1 Di manakah tempat terjadinya proses pembentukan sperma pada pria?  
A. Penis  
B. Uretra  
C. Skrotum  
D. Testis
- 2 Proses pertemuan antara sel sperma dan sel telur (ovum) disebut dengan ?  
A. Implantasi  
B. Menstruasi  
C. Fertilisasi  
D. Ovulasi
- 3 Di organ manakah janin atau embrio berkembang selama masa kehamilan ?  
A. Uterus  
B. Vagina  
C. Tuba Fallopi  
D. Ovarium
- 4 Penyakit AIDS disebabkan oleh infeksi virus yang meyerang sistem kekebalan tubuh, yaitu...  
A. Neisseris gonorrhoeae  
B. HIV  
C. Herpes Simplex  
D. Treponema pallidum
- 5 Berapakah jumlah sel telur (ovum) fungsional yang di hasilkan dari satu proses oogenesis  
A. 3 sel telur  
B. 2 sel telur  
C. 4 sel telur  
D. 1 sel telur

### kegiatan 3 : Pemahaman



#### AYO MENULIS !

Buatlah dan jelaskan solusi pencegahan gangguan penyakit pada sistem reproduksi sesuai pemahaman anda !

A large rectangular box with a black border, containing ten horizontal dotted lines for writing.

