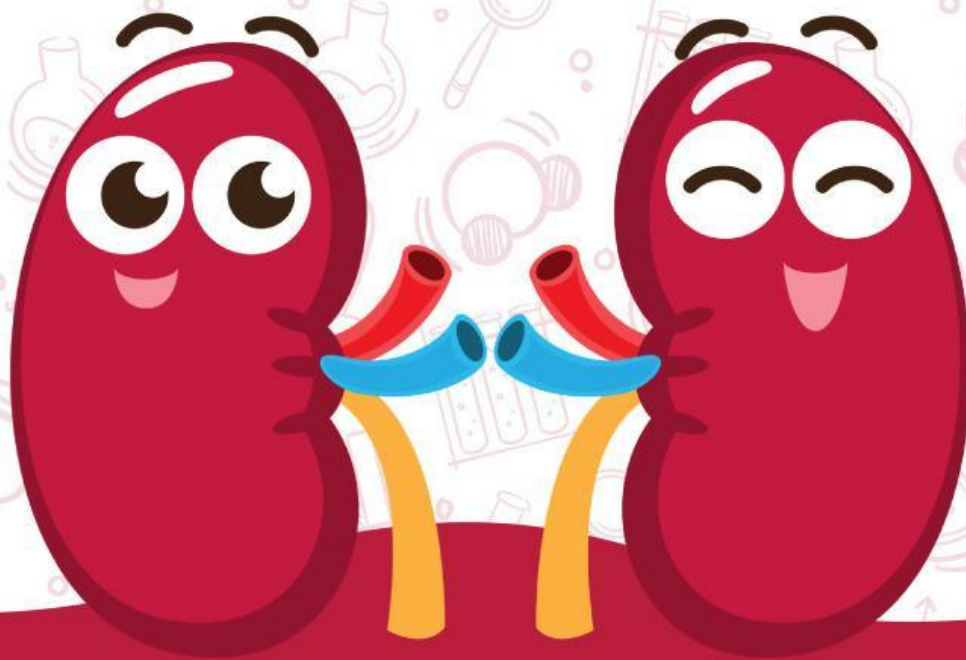


LKPD

ILMU PENGETAHUAN ALAM

Tema: Sistem Ekskresi Manusia

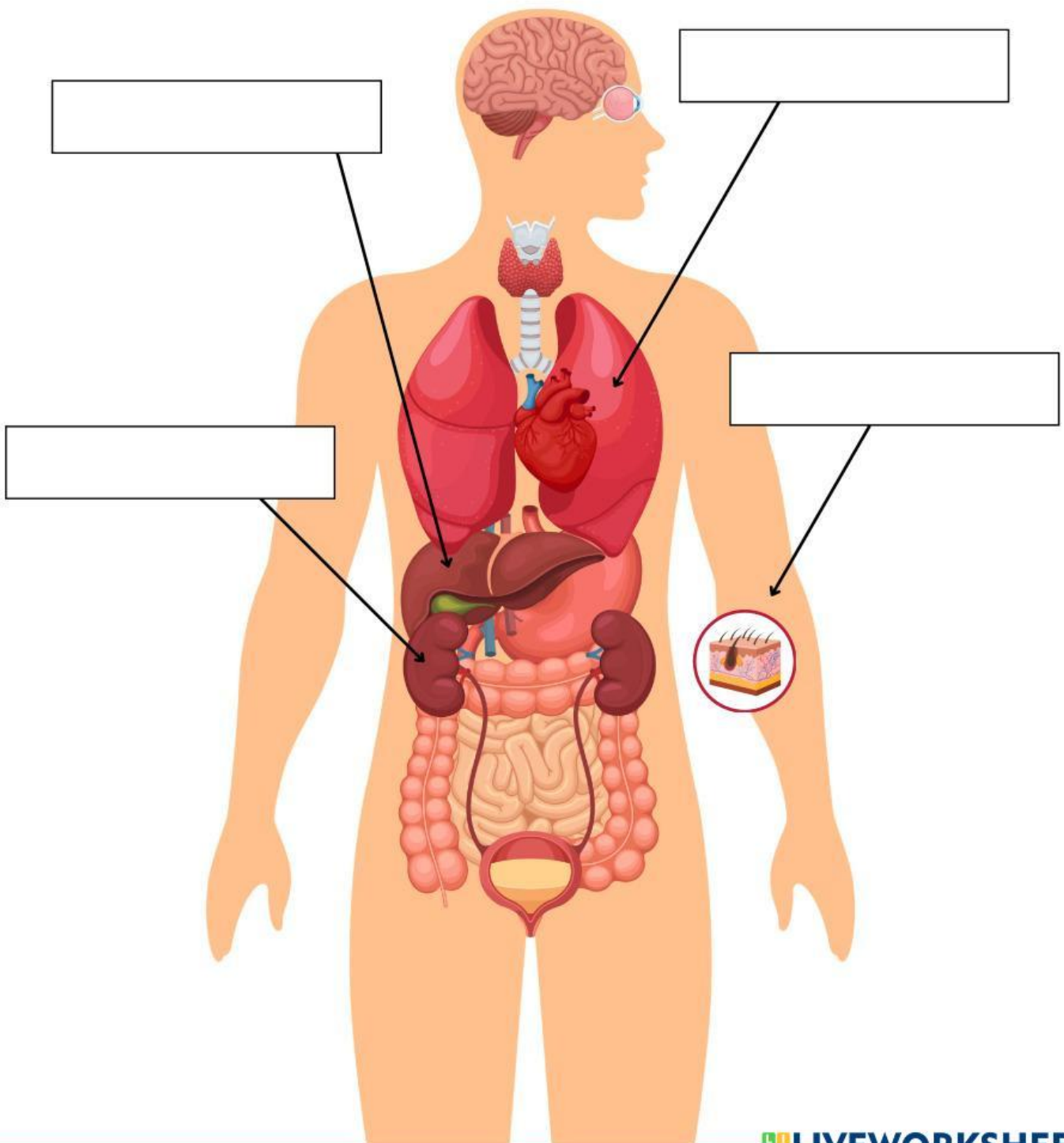


Nama:

Kelas:


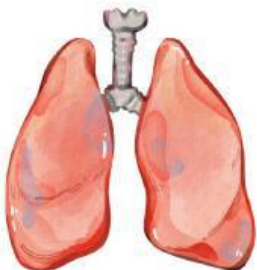

LEMBAR KERJA 1 – KENALI ORGAN EKSKRESI

Amati gambar organ ekskresi manusia berikut ini! Tuliskan nama organ yang ditunjuk sesuai dengan penanda.



LEMBAR KERJA 2 – ORGAN DAN ZAT SISA

Lengkapilah tabel berikut dengan jawaban yang tepat!

Organ Ekskresi	Zat Sisa yang Dikeluarkan
 <p data-bbox="351 1097 446 1142">Ginjal</p>	
 <p data-bbox="311 1534 486 1579">Paru-paru</p>	
 <p data-bbox="359 1937 438 1982">Hati</p>	

LEMBAR KERJA 3 – CERITA SINGKAT



Suatu hari udara sangat panas. Tubuh manusia mengeluarkan keringat lebih banyak. Namun, tubuh tetap tidak kekurangan cairan karena ginjal mengatur jumlah air yang keluar bersama urin.

Mengapa kerja kulit dan ginjal harus saling membantu dalam keadaan udara panas?

LEMBAR KERJA 3 – PASANGKAN

Kulit

Zat sisa yang dikeluarkan oleh paru-paru selain uap air.

Bilirubin

Satuan fungsional terkecil pada ginjal untuk filtrasi.

Hati

Cairan sisa metabolisme yang dikeluarkan oleh ginjal.

Karbon dioksida

Organ ekskresi yang berfungsi mengeluarkan keringat.

Nefron

Zat warna empedu yang memberi warna pada feses dan urine.

Urine

Organ tempat pembentukan urea dari sisa protein.

LEMBAR KERJA 3 – REFLEKSI

Bayangkan tubuh manusia tidak memiliki sistem ekskresi. Tuliskan dalam 3–4 kalimat, apa yang mungkin terjadi pada tubuhmu jika zat sisa tidak bisa dikeluarkan?

Menurutmu, apa perbedaan fungsi paru-paru dan ginjal dalam proses pengeluaran zat sisa?

Organ apa yang paling mudah kamu kenali pada gambar tadi? Mengapa?