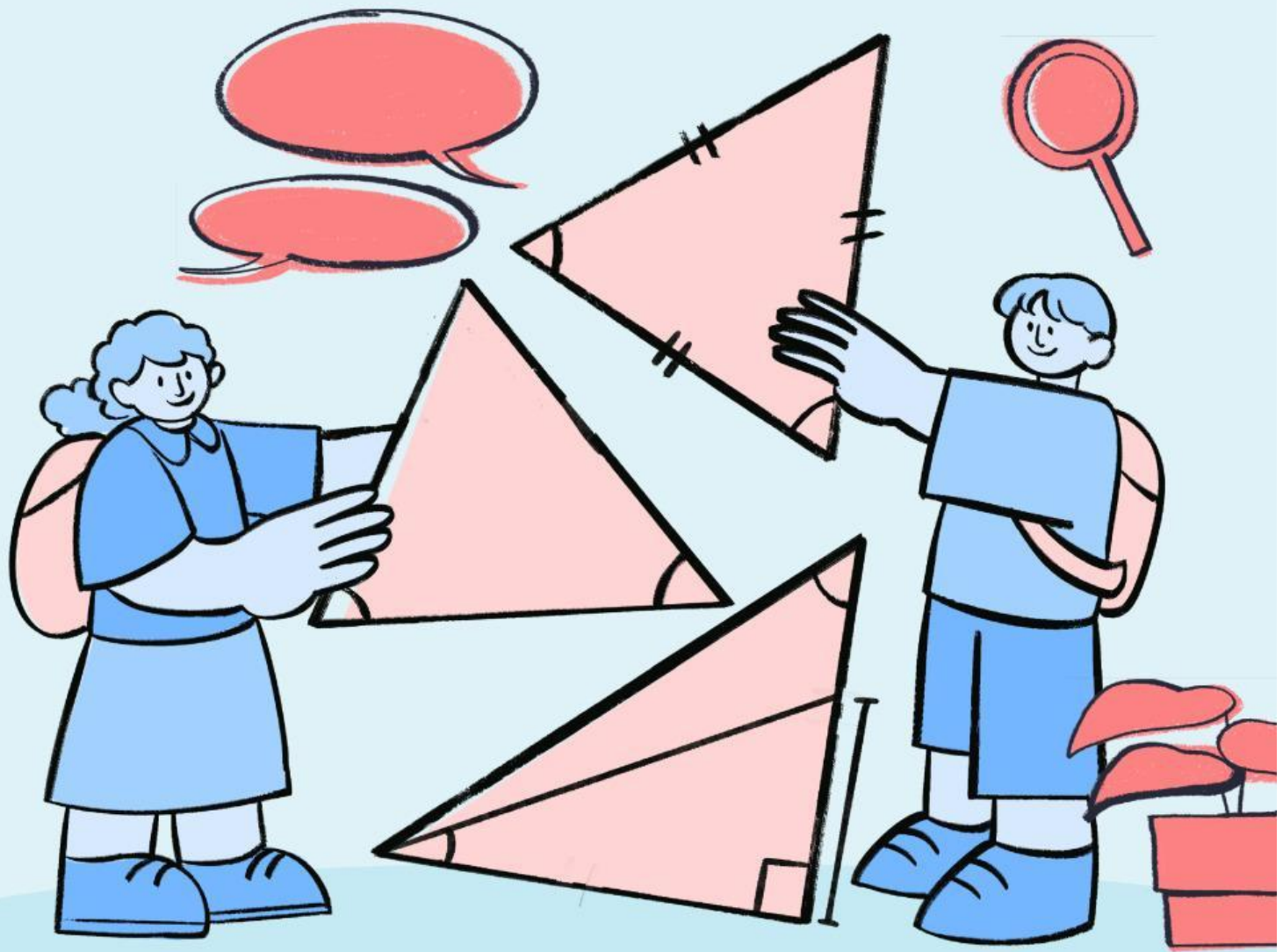


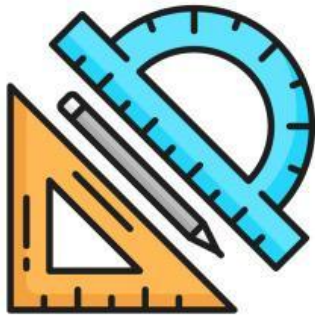
Lembar Kerja Peserta Didik

Matematika

Kesebangunan

Nama Penyusun : Esa Shohifah, S.Pd.





Nama:

Kelas:

MENGUKUR SUDUT

Ukurlah sudut di bawah ini dengan menggunakan busur derajat dan sesuaikan dengan jawaban yang benar!



Besarnya 90°



Besarnya 120°



Besarnya 30°



Besarnya 180°



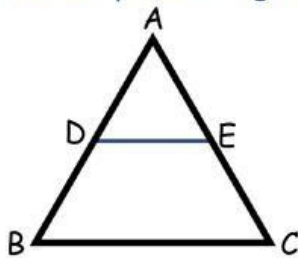
Besarnya 45°

Nama :

Kelas :

KESEBANGUNAN

1. Buatlah perbandingan sisi yang bersesuaian dari bangun berikut!

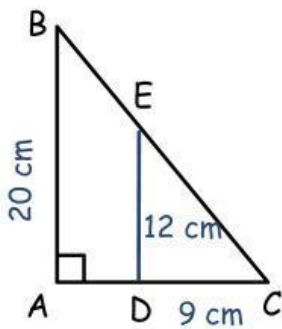


Sisi segitiga ABC dan segitiga ADE

$$\frac{AB}{DE} = \frac{AC}{AE} = \frac{BC}{EC}$$

Jadi segitiga ABC dan segitiga ADE adalah
sebangun

2. Tentukan panjang AD dari segitiga sebangun berikut!



Perhatikan segitiga ABC dan segitiga EDC !

$$\frac{BA}{ED} = \frac{BC}{EC} = \frac{AC}{DC}$$

$$\frac{20}{12} = \frac{AC}{9}$$

Sekarang kita cari AD !

$$AD = AC - DC$$

$$AD = \dots - \dots$$

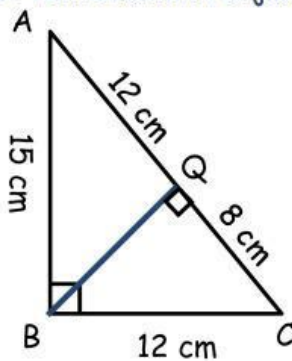
$$AD = \dots$$

$$AC \times 12 = 20 \times 9$$

$$AC \times 12 = \dots$$

$$AC = \frac{\dots}{12} = \dots$$

3. Tentukanlah Panjang BQ dari gambar berikut !



Perhatikan segitiga ABC dan segitiga BCQ !

$$\frac{AB}{BQ} = \frac{BC}{CQ} = \frac{AC}{BC}$$

$$\frac{\dots}{BQ} = \frac{12}{8} = \frac{20}{12}$$

$$BQ \times 12 = 15 \times 8$$

$$BQ \times 12 = \dots$$

$$BQ = \frac{\dots}{12} = \dots$$

