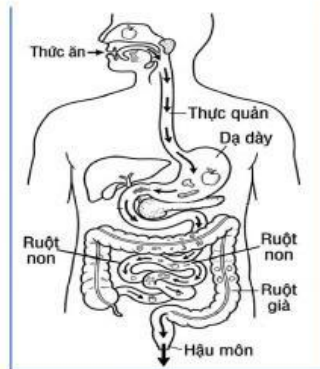


Câu 1. Cơ quan nào ở thực vật đóng vai trò chủ yếu và quan trọng nhất trong việc thực hiện chức năng quang hợp?

- A. Rễ. B. Lá. C. Hoa. D. Thân. ĐÁP ÁN:

Câu 2. Yếu tố nào giúp tăng hàm lượng khí oxygen trong đất?

- A. Độ pH của đất. B. Ánh sáng và nhiệt độ
C. Hàm lượng khoáng. D. Độ tơi, xốp của đất. ĐÁP ÁN:



Hình 1. Sơ đồ hệ tiêu hóa ở người

Câu 3. Quan sát Hình 1, xác định cơ quan nào là nơi đầu tiên tiếp nhận và bắt đầu quá trình tiêu hóa thức ăn?

- A. Miệng B. Dạ dày
C. Ruột non D. Thực quản ĐÁP ÁN:

Câu 4. Quan sát Hình 1, xác định thức ăn sau khi rời khỏi dạ dày sẽ đi trực tiếp vào cơ quan nào?

- A. Gan B. Thực quản
C. Ruột già D. Ruột non ĐÁP ÁN:

Câu 5. Nhiệt độ môi trường ảnh hưởng như thế nào đến quá trình hô hấp tế bào?

- A. Nhiệt độ chỉ ảnh hưởng đến hô hấp ở động vật, không ảnh hưởng ở thực vật.
B. Nhiệt độ càng thấp, hô hấp tế bào diễn ra càng mạnh.
C. Trong một giới hạn nhất định, nhiệt độ tăng làm tốc độ hô hấp tăng.
D. Nhiệt độ không có ảnh hưởng gì đến quá trình hô hấp tế bào. ĐÁP ÁN:

Câu 6. Yếu tố nào sau đây là nguyên liệu trực tiếp được sử dụng để thực hiện quá trình hô hấp tế bào?

- A. Ánh sáng mặt trời. B. Khí Oxygen.
C. Khí Carbon dioxide D. Khí Nitrogen. ĐÁP ÁN:

Câu 7. Trao đổi khí ở sinh vật là gì?

- A. Là quá trình phân giải chất hữu cơ để giải phóng năng lượng cho tế bào.
B. Là quá trình vận chuyển các chất dinh dưỡng đi khắp cơ thể sinh vật.
C. Là sự trao đổi các chất khí (carbon dioxide và oxygen) giữa cơ thể với môi trường.
D. Là quá trình tổng hợp chất hữu cơ từ chất vô cơ. ĐÁP ÁN:

Câu 8. Quá trình cơ thể lấy các chất cần thiết từ môi trường và thải các chất không cần thiết ra ngoài môi trường được gọi là gì?

- A. Chuyển hóa năng lượng. B. Phân giải chất hữu cơ.
C. Quang hợp. D. Trao đổi chất. ĐÁP ÁN:

Câu 9. Quá trình trao đổi chất và chuyển hóa năng lượng có vai trò gì đối với các hoạt động sống?

- A. Phân giải thức ăn thành các chất đơn giản.
B. Cung cấp năng lượng cho các hoạt động sống.
C. Tổng hợp các chất độc hại để đào thải.
D. Tích trữ năng lượng dưới dạng nhiệt năng. ĐÁP ÁN:

Câu 10. Cây xanh lấy từ môi trường nguyên liệu nào để thực hiện quá trình quang hợp?

- A. Khí carbon dioxide và nước.
- B. Chất hữu cơ và nước.
- C. Khí nitrogen và nước.
- D. Khí oxygen và chất diệp lục.

ĐÁP ÁN:

Câu 11. Trong quá trình quang hợp, khí nào được giải phóng ra môi trường?

- A. Khí carbon dioxide.
- B. Khí nitrogen.
- C. Khí oxygen.
- D. Khí methane.

ĐÁP ÁN:

Câu 12. Nếu nhiệt độ môi trường tăng quá cao (vượt ngưỡng tối ưu), điều gì sẽ xảy ra với quá trình quang hợp?

- A. Cường độ quang hợp tăng mạnh.
- B. Cường độ quang hợp giảm và có thể ngừng lại.
- C. Cường độ quang hợp không thay đổi.
- D. Cây chỉ thực hiện giai đoạn hấp thụ năng lượng.

ĐÁP ÁN:

Câu 13. Ở thực vật, cơ quan nào thực hiện chức năng trao đổi khí chủ yếu?

- A. Rễ cây.
- B. Lá cây.
- C. Thân cây.
- D. Hoa và quả.

ĐÁP ÁN:

Câu 14. Cơ quan trao đổi khí ở mèo là gì?

- A. Da.
- B. Phổi.
- C. Mang.
- D. Hệ thống ống khí.

ĐÁP ÁN:

Câu 15. Cơ quan trao đổi khí ở đĩa là gì?

- A. Da.
- B. Phổi.
- C. Mang.
- D. Hệ thống ống khí.

ĐÁP ÁN:

Câu 16. Cơ quan trao đổi khí ở ong là gì?

- A. Da.
- B. Phổi.
- C. Mang.
- D. Hệ thống ống khí.

ĐÁP ÁN:

Câu 17. Sự trao đổi khí giữa cơ thể sinh vật với môi trường ngoài được thực hiện theo cơ chế nào?

- A. Cơ chế thẩm thấu.
- B. Cơ chế khuếch tán.
- C. Cơ chế vận chuyển chủ động.
- D. Cơ chế thực bào.

ĐÁP ÁN:

Câu 18. Yếu tố môi trường nào ảnh hưởng đến sự đóng – mở khí khổng của lá?

- A. Ánh sáng và nhiệt độ.
- B. Từ trường.
- C. Âm thanh.
- D. Màu đất.

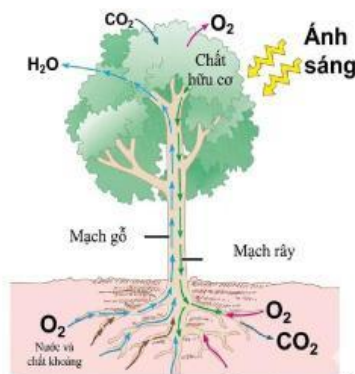
ĐÁP ÁN:

KTCK2

Câu 19.	Phát biểu	Trả lời
a.	Các yếu tố chủ yếu ảnh hưởng đến cường độ quang hợp bao gồm nhiệt độ, nồng độ carbon dioxide, và cường độ ánh sáng và nước.	
b.	Thông qua hoạt động của hệ bài tiết, nước được máu vận chuyển đến các tế bào khác nhau trong cơ thể.	
c.	Tế bào khí khổng mở vào ban ngày, đóng vào ban đêm.	
d.	Khí khổng thường không đóng kín hoàn toàn giúp cây duy trì mức độ trao đổi khí cơ bản và hạn chế sự thoát hơi nước.	
e.	Các yếu tố như nhiệt độ, ánh sáng, nồng độ carbon dioxide và hàm lượng nước là các yếu tố ảnh hưởng đến hô hấp tế bào.	
f.	Quá trình thoát hơi nước chủ yếu diễn ra ở lá cây.	
g.	Thoát hơi nước tạo lực đẩy giúp vận chuyển nước và muối khoáng từ rễ lên lá.	
h.	Nhu cầu sử dụng nước của các cá thể sinh vật là khác nhau.	
i.	Tế bào khí khổng luôn mở để cây trao đổi khí liên tục.	
j.	Rễ cây là cơ quan đảm nhiệm chức năng quang hợp chủ yếu trong cây xanh.	
k.	Nước và chất khoáng được cây hấp thụ qua lông hút ở rễ, sau đó vận chuyển theo mạch rây lên lá để tham gia quá trình quang hợp.	
l.	Rễ cây hấp thụ nước và các chất khoáng hòa tan trong đất chủ yếu thông qua các tế bào biểu bì kéo dài được gọi là tế bào lông hút.	
m.	Sau khi xuyên qua lớp biểu bì, thị vỏ, toàn bộ dòng nước và muối khoáng sẽ đi vào mạch gỗ để tiếp tục hành trình đi lên thân và lá.	
n.	Khí khổng được cấu tạo bởi hai tế bào hình hạt đậu có khả năng đóng mở.	

Câu 20. a. _____ là thành phần chủ yếu cấu tạo nên tế bào và cơ thể sinh vật.
 b. Ở động vật, carbohydrate, lipid, protein là các nhóm chất dinh dưỡng cung cấp _____.

Câu 21. Điền từ thích hợp vào chỗ trống:



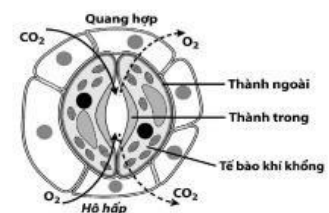
Hình 5. Quá trình vận chuyển các chất trong cây

- Quan sát Hình 5 (Sơ đồ về sự vận chuyển các chất trong cây), đường mũi tên có hướng đi từ rễ lên thân và ngọn cây mô tả hoạt động của loại mạch nào? _____.
- Quan sát Hình 5 (Sơ đồ về sự vận chuyển các chất trong cây), đường mũi tên có hướng đi từ lá xuống thân, rễ mô tả hoạt động của loại mạch nào? _____.
- Dòng vận chuyển các chất hữu cơ từ lá đến các cơ quan khác đi qua _____.
- Trong thân cây, mạch gỗ (dòng đi lên) làm nhiệm vụ vận chuyển _____.
- Dòng vận chuyển nước và chất khoáng từ rễ lên lá cây đi qua _____.
- Dòng vật chất di chuyển trong mạch rây chủ yếu là gì chất? _____.

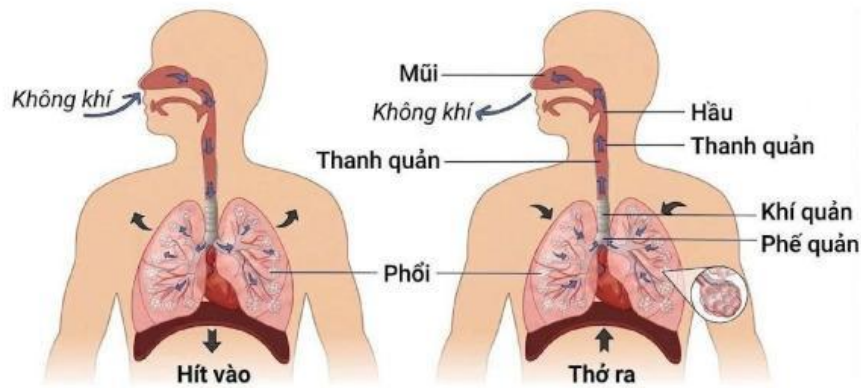
Câu 22. Quan sát Hình 6 và trả lời câu hỏi:

a. Trong quá trình quang hợp, khí nào đi vào lá qua khí khổng?

b. Trong quá trình quang hợp, khí nào thoát ra ngoài lá qua khí khổng?



Hình 6. Cấu tạo khí khổng



Hình 7. Sơ đồ khái quát đường đi của khí qua các cơ quan của hệ hô hấp ở người

Câu 23. Quan sát **Hình 8** trả lời câu hỏi sau:

a. Mô tả con đường đi của không khí qua các cơ quan của hệ hô hấp ở người khi hít vào?

_____ → _____ → _____ → _____ → _____ → _____

b. Mô tả con đường đi của không khí qua các cơ quan của hệ hô hấp ở người khi thở ra?

_____ → _____ → _____ → _____ → _____ → _____

Câu 24. Điền từ thích hợp vào chỗ trống:

a. Trong hệ tiêu hóa ở người, quá trình biến đổi thức ăn thành chất dinh dưỡng và hấp thụ chất dinh dưỡng vào máu diễn ra tại đâu? _____.

b. _____ là nơi thu nhận thức ăn và thực hiện quá trình tiêu hóa cơ học đầu tiên nhờ hoạt động của răng, lưỡi và cơ nhai.

LÀM XONG KÉO XUỐNG BẮM CHỌN

Finish!

TIẾP THEO BẮM CHỌN Emails my ...



Emails my answers to my teacher

Tiếp theo điền các thông tin như sau

Full name *

Group/level *

School subject *

Teacher's email or key code *

GÕ MÃ KEY CODE: **5ah2111e8b6** RỒI BẤM **SUBMIT** ĐỂ NỘP