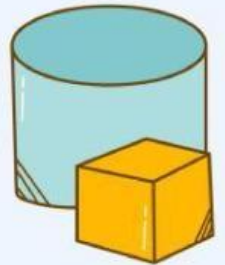
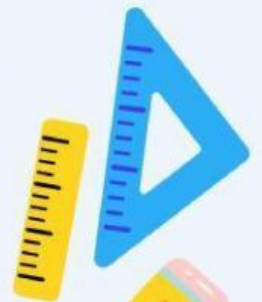


LEMBAR KEGIATAN PESERTA DIDIK (LKPD)



INFORMATIKA



INTERAKSI MANUSIA DAN KOMPUTER



Nama :

Kelas :

INTERAKSI MANUSIA DAN KOMPUTER

Sebuah sistem komputasi terdiri atas perangkat keras dan perangkat lunak yang saling berinteraksi. Interaksi antarmuka seringkali digunakan untuk menghubungkan perangkat satu dengan perangkat lainnya, mulai dari perangkat masukan dan keluaran yang dikendalikan oleh sistem operasi, dan kemudian dapat ditambahkan berbagai aplikasi yang dapat dipakai oleh pengguna.

Berbagai macam jenis interaksi dapat dilakukan oleh pengguna dengan sistem komputer, di antaranya seperti berikut.



1. GUI :



Merupakan antarmuka yang menggunakan menu grafis untuk memudahkan pengguna berinteraksi dengan komputer. GUI merupakan antarmuka pada sistem operasi komputer yang menggunakan menu grafis. Pengguna berinteraksi melalui ikon, menu, dialog dengan button dan text box, radio button (untuk satu pilihan), atau checkbox (untuk banyak Pilihan).



One UI



Windows



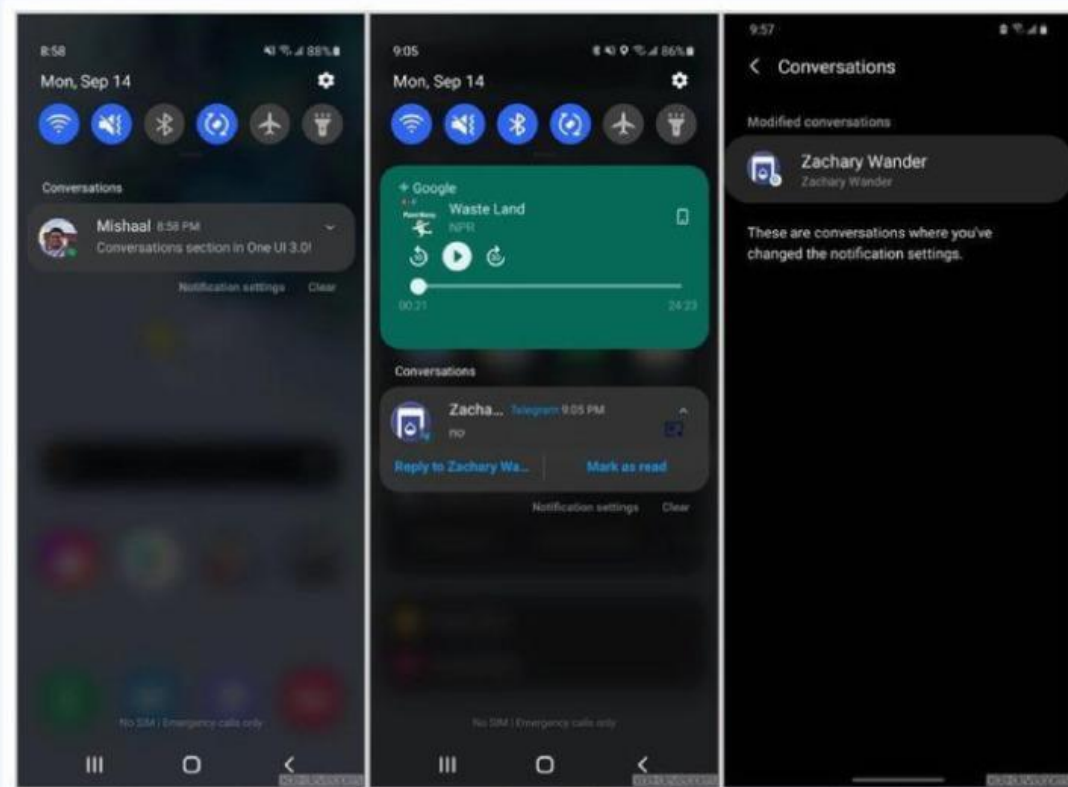
Mac Os



Linux

GUI pada Komputer





Android 11



iOS



3. Voice Recognition

Antarmuka menggunakan suara memungkinkan pengguna mengucapkan sesuatu dan hasilnya akan direkam, dalam bentuk format audio. Antarmuka ini hanya dimungkinkan jika perangkat keras menyediakan perekam suara dan melalui aplikasi.



Menurutmu, penggunaan Voice Recognition berguna untuk apa saja? Sebutkan !



4. Image Recognition

Antarmuka menggunakan gambar hanya dimungkinkan jika perangkat keras menyediakan kamera. Kamera akan merekam gambar dan melalui aplikasi akan menyimpan gambar dan mengenali gambar yang sama serta mencari gambar yang sama dengan yang kita simpan.



Menurutmu, penggunaan Image Recognition berguna untuk apa saja? Sebutkan !

Five empty rounded rectangular boxes for writing answers.

