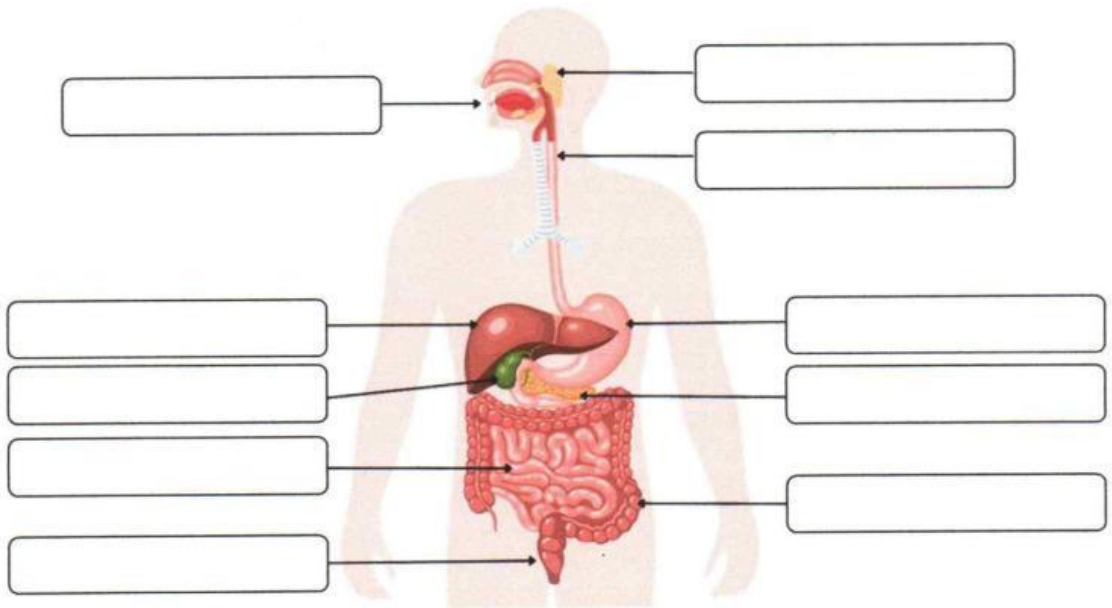


## ใบงานเรื่องระบบย่อยอาหาร

ชื่อ - สกุล.....ชั้น.....เลขที่.....

คำชี้แจง : ให้นักเรียนจับคู่อวัยวะในระบบย่อยอาหารให้ถูกต้องโดยใช้คำที่กำหนดให้ในกล่องข้อความต่อไปนี้

ทวารหนัก	ปาก	ตับอ่อน	ตับ	ต่อมน้ำลาย
ลำไส้ใหญ่	หลอดอาหาร	กระเพาะอาหาร	ลำไส้เล็ก	ถุงน้ำดี



ให้นักเรียนเลือกคำตอบเกี่ยวกับหน้าที่ของอวัยวะให้ถูกต้อง

- .....มีหน้าที่ดูดซึมน้ำ วิตามิน และเกลือแร่จากกากอาหาร
- .....เป็นท่อทางผ่านของอาหาร
- .....มีหน้าที่ย่อยสารอาหารประเภทโปรตีนเท่านั้น
- .....ภายในประกอบด้วยลิ้น ฟัน และต่อมน้ำลาย ย่อยแป้ง
- .....มีหน้าที่ผลิตน้ำดี ไปช่วยทำให้ไขมันแตกตัว
- .....มีหน้าที่ขับกากอาหารออกจากร่างกาย
- .....มีหน้าที่ย่อย และดูดซึมสารอาหารทุกประเภท
- .....มีหน้าที่สร้างเอนไซม์ส่งไปยังลำไส้เล็กเพื่อช่วยย่อยอาหาร
- .....มีหน้าที่เก็บน้ำดีและส่งไปยังลำไส้เล็ก
- .....มีหน้าที่ผลิตน้ำลาย