

LEMBAR KERJA PESERTA DIDIK

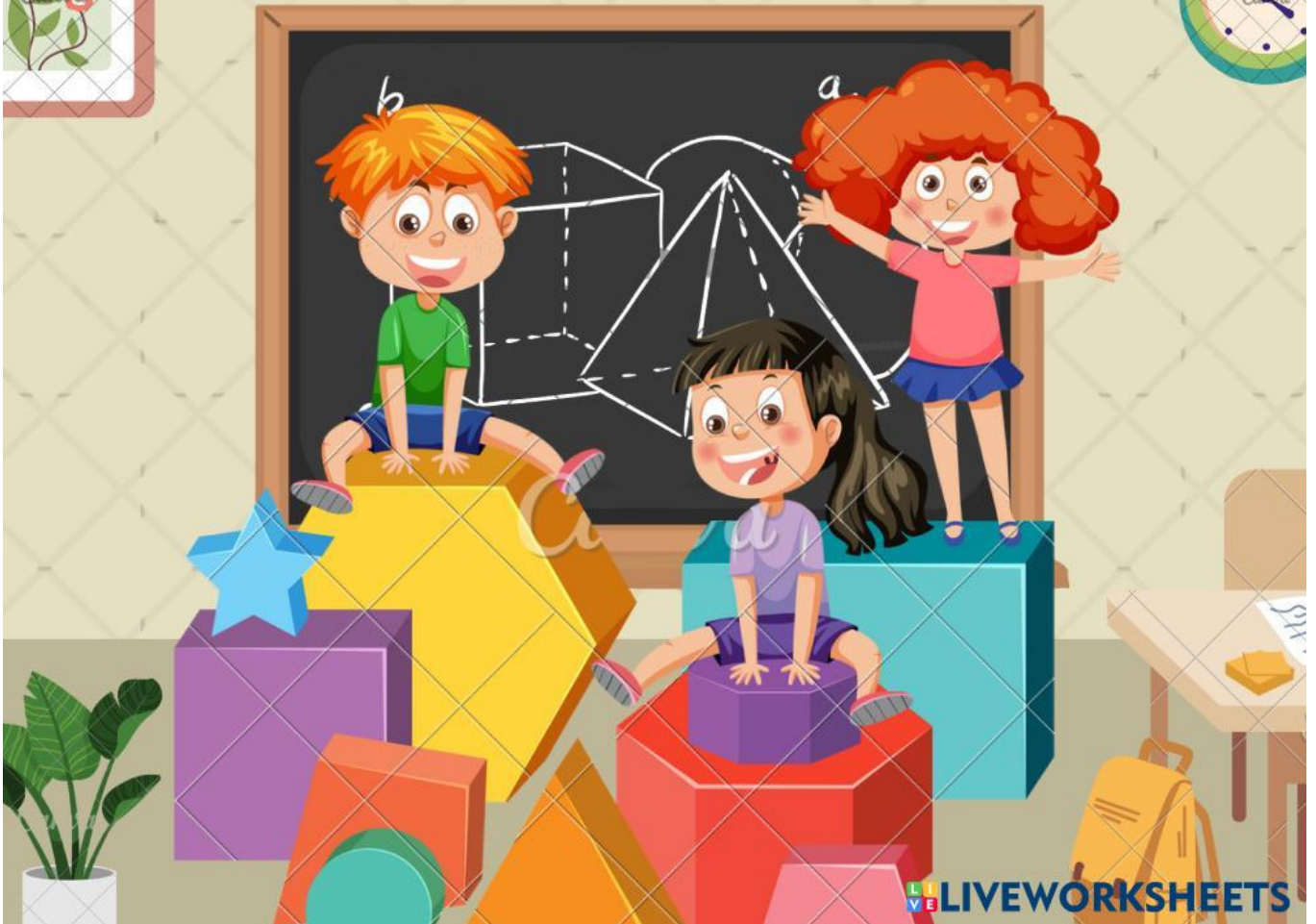
LKPD

MATEMATIKA

TEMA : BANGUN RUANG

Nama : _____

Kelas : _____



BANGUN RUANG

Bangun ruang adalah bangun tiga dimensi yang memiliki volume atau isi.

1. KUBUS

Kubus adalah bangun ruang yang dibatasi oleh 6 buah sisi berbentuk persegi yang kongruen (sama besar).

- Rumus Volume: $V = S \times S \times S$
- Keterangan: S adalah panjang rusuk.

2. BALOK

Balok adalah bangun ruang yang dibatasi oleh 3 pasang sisi berbentuk persegi panjang.

- Rumus Volume: $V = P \times L \times T$
- Keterangan: P (panjang), L (lebar), T (tinggi).

Mengenal Bangun Ruang

Tariklah garis untuk menghubungkan benda dengan nama bangun ruang yang tepat!



• BALOK



• KUBUS



Hasil volume dari sebuah kubus dengan panjang rusuk 4 cm adalah...

A. 12 cm

B. 16 cm

C. 64 cm

D. 84 cm

Tentukan volume bangun ruang berikut!

A. Balok: $P=5$, $L=2$, $T=3$

B. Kubus: $S=5$

Ibu membeli sebuah kotak kado berbentuk kubus. Jika panjang rusuk kotak tersebut adalah 10 cm, berapakah volume ruang di dalam kotak tersebut? (Tuliskan cara pengerjaan dan hasilnya)

Jelaskan apa yang dimaksud dengan diagonal sisi pada bangun ruang! (Sediakan kotak kosong besar untuk menjawab)