



NOME: _____

A IMPORTÂNCIA DA ÁGUA

1) Leia o texto para responder às questões abaixo.

Você sabe qual a importância da água para nós?

A água é muito importante para nossa vida. Ela está presente em muitas atividades do nosso dia-a-dia: em nossa higiene diária, em nosso lazer, na hidratação do nosso corpo e em tarefas domésticas.

Há muita coisa para saber a respeito da água. Ela está presente nos menores movimentos do nosso corpo, como no piscar de olhos.

Afinal, somos compostos basicamente de água. Mais de 70% do corpo humano é composto de água!

A água é um elemento essencial à vida. Mas, a água potável não está disponível infinitamente. Ela é um recurso limitado. A água também se encontra ameaçada pela poluição, pela contaminação e pelas alterações climáticas que o ser humano vem provocando.

a) De acordo com o texto, em quais atividades do nosso dia a dia a água está presente?

b) Quais são os fatores que ameaçam a existência da água na natureza?

c) Segundo o texto, o nosso corpo é composto de basicamente quantos por cento de água?

2) Esse texto foi escrito com a intenção de:

- A) emocionar o leitor.
- B) informar o leitor.
- C) transmitir um ensinamento.
- D) narrar um fato.

3) Assinale com um (x) a única alternativa correta, de acordo com o texto.

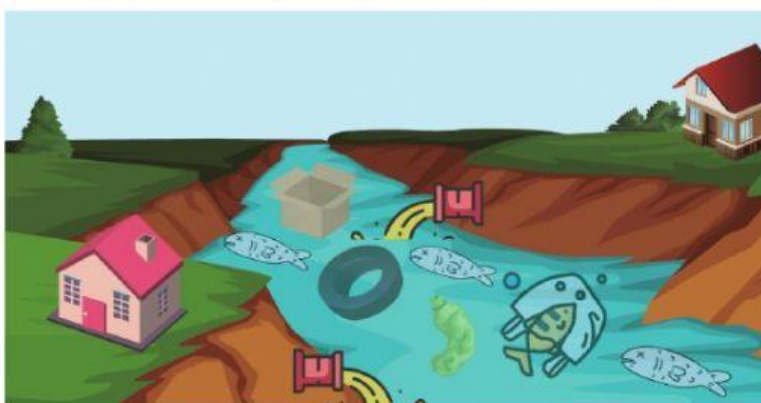
- (A) Não é necessário economizar água, pois o planeta tem muitos mares e oceanos.
- (B) Devemos utilizar a água com economia, pois é um recurso limitado.
- (C) A água é um recurso ilimitado, não sendo necessário economizá-la.
- (D) Por mais que a água seja um recurso ilimitado, devemos economizá-la.

4) Pesquise o significado da palavra POTÁVEL e copie-o abaixo.

5) A água pura deve ser **incolor** (não tem cor), **inodora** (não tem cheiro) e **insípida** (não tem sabor). Com base nessas características da água, faça um X no único copo que possui água potável.



6) Observe a imagem e responda ao que se pede.



a) Como está a água mostrada nessa cena?

b) Quais elementos foram depositados na água?

c) Esta água está própria para o consumo humano?

d) Qual a consequência da poluição da água para os seres vivos que nela habitam?