

TIPOS DE CÉLULAS

Las células se clasifican en PROCARIOTAS Y EUCARIOTAS. Las células eucariotas, a su vez pueden ser ANIMALES O VEGETALES. Repasa lo que hemos visto en clase y, cuando estés listo/a, completa las siguientes actividades:

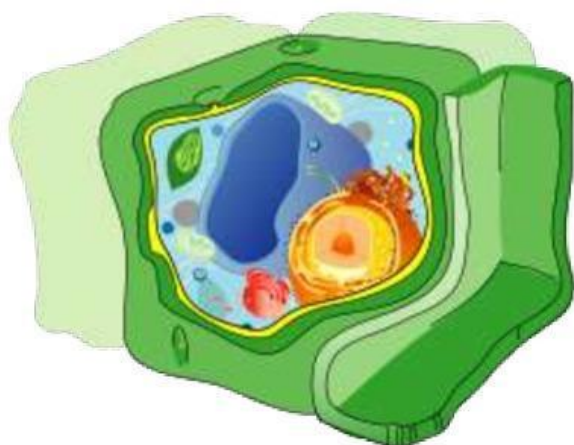
ACTIVIDAD 1

En la siguiente tabla, marca con una X las casillas correspondientes:

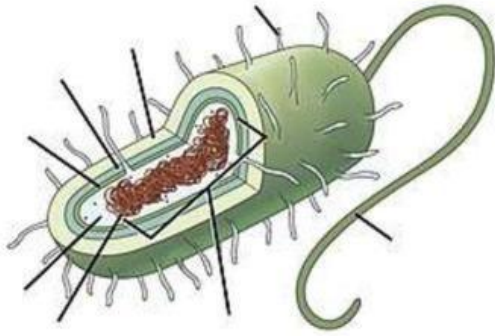
CARACTERÍSTICAS	PROCARIOTA	EUCARIOTA VEGETAL	EUCARIOTA ANIMAL
Son las células de menor tamaño			
No presentan núcleo			
Apenas tienen orgánulos en su citoplasma			
Presentan membrana plasmática			
Pueden presentar pared celular			
Poseen cloroplastos			
Tienen una gran vacuola			
Tienen centriolos			

ACTIVIDAD 2

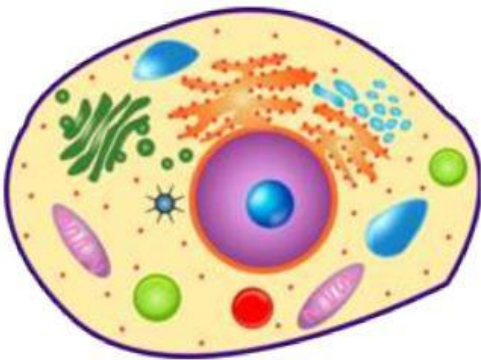
Relaciona cada imagen con el tipo de célula:



Esta es una célula



Esta es una célula



Esta es una célula