

ΟΝΟΜΑ: _____

ΜΑΘΗΜΑΤΙΚΑ 7^η ΕΝΟΤΗΤΑ

Κεφ.41 Μέτρηση μάζας

Βασική μονάδα μέτρησης της μάζας είναι το **κιλό** (ή αλλιώς χιλιόγραμμα). Άλλες μονάδες μέτρησης είναι το **γραμμάριο** (για ελαφριά αντικείμενα) και ο **τόνος** (για πολύ βαριά αντικείμενα)

1. Κυκλώνω την σωστή απάντηση.

✓ Το βάρος της Μαρίας είναι:

α. 35 κιλά β. 35 γραμμάρια γ. 35 τόνοι

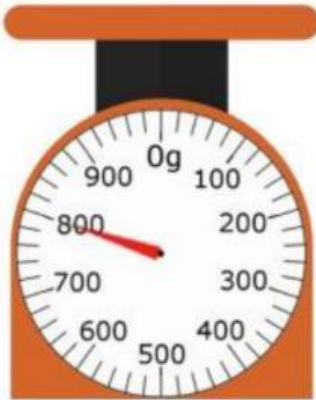
✓ Η γόμα μου ζυγίζει:

α. 50 κιλά β. 50 γραμμάρια γ. 50 τόνους

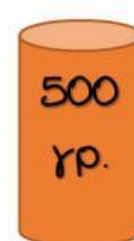
✓ Το αυτοκίνητο του Πέτρου ζυγίζει:

α. 3 κιλά β. 3 γραμμάρια γ. 3 τόνους

2. Βρίσκω την ένδειξη της κάθε ζυγαριάς σε γραμμάρια.



3. Τοποθετώ τα αντικείμενα από το ελαφρύτερο στο βαρύτερο.



_____ < _____ < _____ < _____

