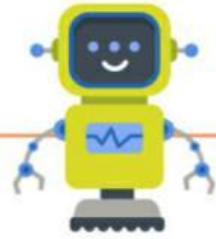


ชื่อ :

แบบฝึกหัดที่

5

เรียงลำดับเศษส่วนจากน้อยไปมาก



1

$$\frac{4}{6} \quad \frac{3}{4} \quad \frac{2}{12} \quad \frac{5}{24}$$

1  2  3  4

2

$$\frac{2}{9} \quad \frac{2}{18} \quad \frac{2}{3} \quad \frac{2}{6}$$

1  2  3  4

3

$$\frac{5}{12} \quad \frac{11}{18} \quad \frac{10}{9} \quad \frac{7}{14}$$

1  2  3  4

4

$$\frac{1}{2} \quad \frac{2}{6} \quad \frac{8}{12} \quad \frac{3}{4}$$

1  2  3  4

5

$$\frac{5}{6} \quad 1\frac{3}{5} \quad \frac{7}{30} \quad \frac{4}{10} \quad \frac{19}{15}$$

1  2  3  4  5

6

$$\frac{16}{10} \quad 1\frac{2}{5} \quad \frac{103}{30} \quad \frac{58}{25} \quad 1\frac{1}{15}$$

1  2  3  4  5