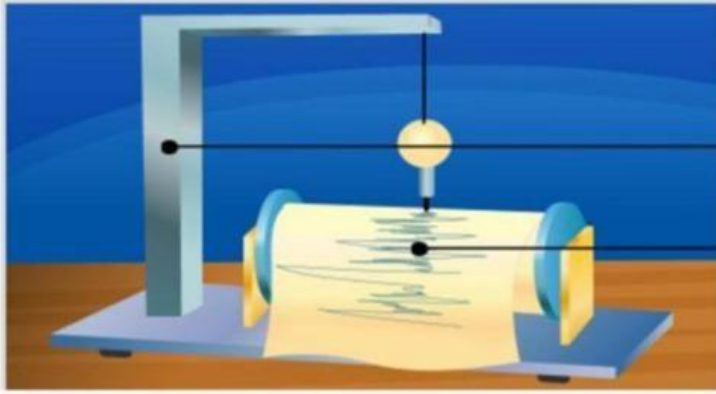


اسم الطالب :

نشاط: ضع الأسماء على الرسوم التوضيحية.

مقياس الزلزال

السجل الزلزالي



أين تنشأ الموجات الزلزالية؟

A. فوق الأرض

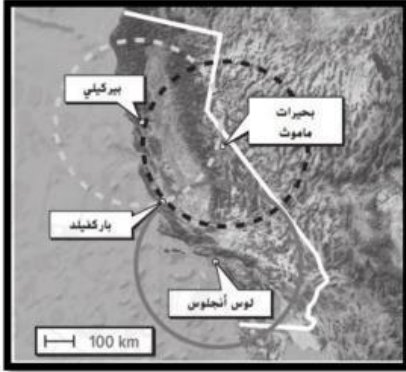
B. المركز السطحي

C. البؤرة

D. السجل الزلزالي

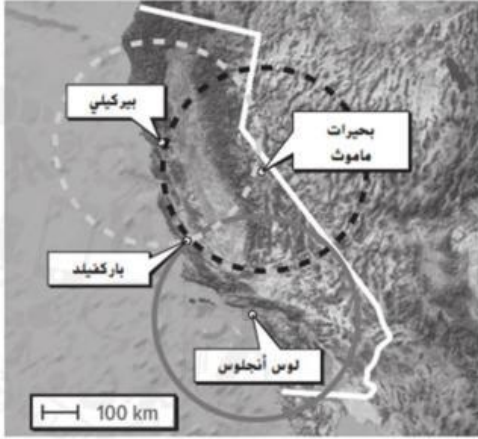
من الممكن تحديد موقع الزلزال من بيانات مقياس الزلازل المسجلة باستخدام على الأقل

- A. محطة زلازل واحدة.
- B. محطتا زلازل.
- C. ثلاثة محطات للزلازل.
- D. خمسة محطات للزلازل.



وفقًا للخريطة. أين يوجد المركز السطحي للزلزال؟

- A. بيركلي
- B. لوس أنجلوس
- C. بحيرات ماموث
- D. باركفيلد



ماذا تمثل الدوائر في خريطة النشاط الزلزالي الموضح أعلاه؟

- A. المسافة بين الموجات
- B. المسافة إلى المركز السطحي للزلزال
- C. سرعات الموجة الزلزالية
- D. أوقات انتقال الموجة