

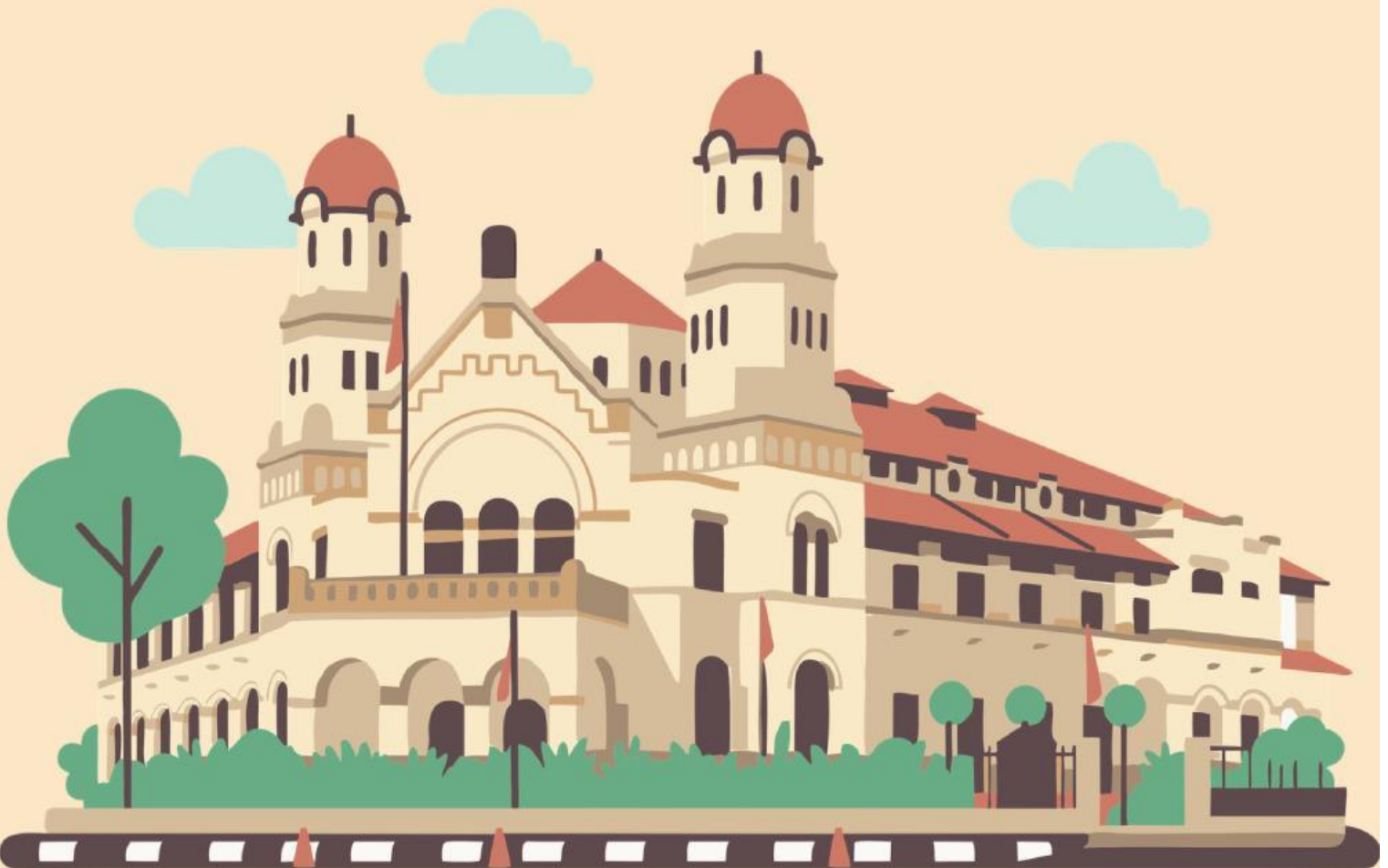
Lembar Kerja Peserta Didik

E-LKPD

Pertemuan 3

Nama: _____

Kelas: _____



Relasi dan Fungsi: Petualangan Matematika di Kota Semarang



Tujuan Pembelajaran

- Peserta didik mampu menjelaskan konsep relasi dan fungsi melalui permasalahan kontekstual yang telah disajikan dengan tepat.
- Peserta didik mampu mengidentifikasi dan mengklasifikasikan domain, kodomain, dan range melalui representasi tabel, diagram panah, atau pasangan berurutan yang telah disajikan dengan tepat.
- Peserta didik mampu menganalisis suatu relasi untuk menentukan apakah termasuk fungsi atau bukan fungsi berdasarkan permasalahan kontekstual yang telah diberikan dengan tepat.
- Peserta didik mampu menyajikan relasi dan fungsi dalam bentuk diagram panah, tabel, atau pasangan berurutan secara benar dan sistematis.
- Peserta didik mampu menyelesaikan masalah kontekstual yang berkaitan dengan fungsi linear melalui permasalahan yang diberikan dengan langkah penyelesaian yang tepat.





Stimulation

Bacalah informasi berikut!



BANDENG PRESTO

Bandeng Presto merupakan makanan khas yang populer sebagai oleh-oleh di Kota Semarang. Makanan ini dibuat dari ikan bandeng yang dibumbui dengan bawang putih, kunyit, dan garam, kemudian dimasak menggunakan metode tekanan tinggi (presto) sehingga durinya menjadi lunak dan aman untuk dimakan. Teknik memasak ini membuat bandeng yang terkenal banyak Aduri menjadi lebih praktis dan disukai masyarakat. Awalnya bandeng presto dikembangkan pada tahun 1977 dalam skala kecil, namun seiring waktu semakin dikenal luas dan menjadi salah satu kuliner khas Semarang yang banyak diminati. (Sumber: wikipedia.org)



Stimulation

Amati informasi pembelian Bandeng Presto berikut!

Sebuah toko oleh-oleh menjual Bandeng Presto dengan ketentuan berikut:

- Harga per pcs: Rp 20.000
- Biaya box kemasan: Rp 5.000 (dibayar sekali, berapapun banyak bandeng presto yang dibeli)



Problem Statement

Pertanyaan:

- ① Berapakah uang yang harus dibayarkan untuk membeli 1 pcs Bandeng Presto dengan box kemasan?

Jawab: _____

- ② Berapakah uang yang harus dibayarkan untuk membeli 2 pcs Bandeng Presto dengan box kemasan?

Jawab: _____

Tantangan

Tentukan rumus untuk menghitung total harga (y) jika banyak Bandeng Presto adalah (x)?

Jawab: _____



Data Collection

Pada bagian data collection (pengumpulan data) kamu diperbolehkan mengumpulkan informasi dari berbagai sumber seperti internet ataupun buku sebagai sumber informasi yang relevan.

Temukan Polanya!

Tabel Perhitungan Harga

Banyak (x)	Perhitungan	Total (y)
1 pcs	$5.000 + (1 \times 20.000)$	25.000
2 pcs	$5.000 + (2 \times \dots\dots\dots)$...
3 pcs	$5000 + (3 \times \dots\dots\dots)$...
x pcs	$5.000 + (\dots \times \dots\dots\dots)$...



Data Processing

Jika total harga adalah $f(x)$ dan banyak Bandeng Presto adalah x , maka tuliskan rumus fungsinya!

Jawab: _____



Verification

Setelah kamu mendapatkan rumus fungsi, ayo kita coba gunakan rumus tersebut!

Tantangan

Jika Andi membeli 10 pcs Bandeng Presto, berapa total harga yang harus dibayar?

Jawab: _____



Generalization

Berikan kesimpulanmu tentang pembelajaran hari ini.

