



대단원	Ⅱ. 생물의 구성과 다양성	교과서	47 쪽
중단원	1. 생물의 구성	이름	()학년 ()반 ()번 이름 ()

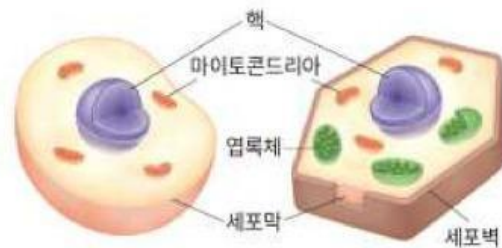
1 개념 정리

세포

1. ① : 생명활동이 일어나는 기본 단위

2. 세포의 구조

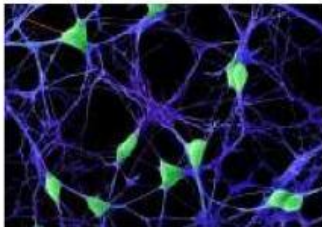
- ② : 유전물질이 들어 있어 세포의 생명활동을 조절한다.
- ③ : 생명활동에 필요한 에너지를 만든다.
- ④ : 광합성이 일어나 양분을 만든다.



▶ 동물세포

▶ 식물세포

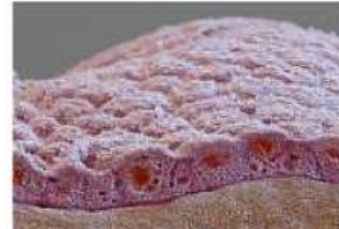
3. 우리 몸의 세포 중 산소를 운반하는 ⑤ 은/는 가운데가 오목한 원반 모양이고, 신호를 전달하는 ⑥ 은/는 가늘고 긴 모양이다.



▶ 신경세포



▶ 적혈구



▶ 상피세포

생물의 구성 단계

1. 여러 세포로 구성된 생물의 몸은 세포 → ⑦ → ⑧ → 개체의 단계를 거쳐 구성된다.

2. 식물과 동물의 구성 단계



▶ 식물의 구성 단계

▶ 동물의 구성 단계

2 개념 확인

1. 다음은 세포의 구조와 기능에 대한 설명이다. () 안에 들어갈 알맞은 말을 고르시오.

- ㉠ (세포막, 세포벽)은 세포 안과 밖으로 물질이 출입하는 것을 조절한다.
- 동물세포에는 ㉡ (엽록체, 미토콘드리아)가 없다.

2. 세포에 대한 설명으로 옳은 것은 ○, 옳지 않은 것은 ×로 표시하시오.

- (1) 모든 생물은 세포로 이루어져 있다. ()
- (2) 동물세포에는 두껍고 단단한 세포벽이 있다. ()
- (3) 세포 안에 있는 미토콘드리아에서 광합성이 일어난다. ()
- (4) 납작하고 편평한 상피세포는 피부의 표면을 덮어 보호한다. ()

3. 동물의 구성 단계와 각 구성 단계에 해당하는 예를 선으로 옳게 연결하시오.

- (1) 조직 • • ㉠ 위
- (2) 기관 • • ㉡ 소화계
- (3) 기관계 • • ㉢ 근육조직

추가 문제

1. 다음 동물세포와 식물세포에 공통적으로 들어 있는 세포의 구조를 모두 고르시오.

핵 엽록체 세포벽 미토콘드리아 세포막

2. 식물의 구성 단계에 대한 설명으로 옳은 것을 <보기>에서 모두 고르시오.

- <보기>
- ㄱ. 모양과 기능이 비슷한 세포들이 모여 조직을 이룬다.
 - ㄴ. 몇 개의 조직이 모여 일정한 기능을 담당하는 조직계가 있다.
 - ㄷ. 연관된 기능을 하는 기관들이 모여 기관계를 이룬다.