

Лабораторне дослідження №12

Тема: «Зовнішня будова та руху риб (на прикладі акваріумних видів)».

Мета:

- дослідити особливості зовнішньої будови риб;
- встановити зв'язок між будовою та способом руху;
- навчитися спостерігати за живими організмами та робити висновки.

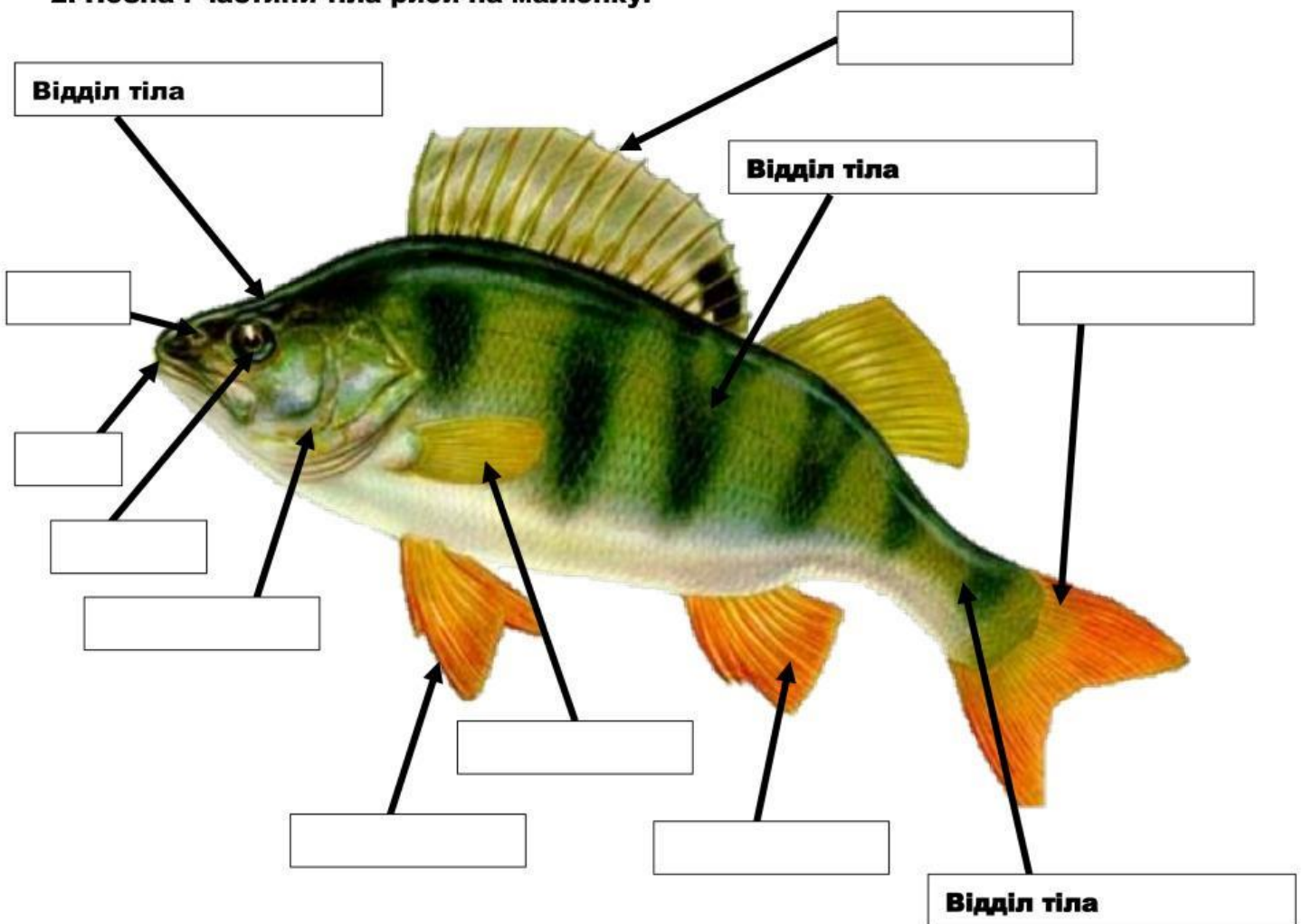
Хід роботи

1. Спостереження за зовнішньою будовою

Завдання 1. Розгляньте рибу в акваріумі та визначте:

- форму тіла (обтічна, сплюснута з боків тощо);
- забарвлення;
- розташування частин тіла.

2. Познач частини тіла риби на малюнку.



2. Заповни таблицю.

Будова та функція органів тіла риби	
Форма тіла	
Відділи тіла	
Функція хвостового плавця	
Функція спинного плавця	
Функція грудних та черевних плавців	
Органи дихання	
Покриви тіла	
Орган чуття	

Висновок:

Вибери ознаки, які притаманні рибам. Запиши «ТАК» або «НІ»	
Обтічна форма тіла	
Наявність плавців	
Тіло покрито слизом та лускою	
Очі без повік	
Очі мають повіки	
Дихають ніздрями	
Ніздрі закінчуються сліпо	
Ніздрі ведуть в дихальні органи	
Орган чуття – бічна лінія	
Відділи тіла: голова, тулуб, хвіст	
Органи дихання - зябра	
Риби – хребетні тварини	
Риби – безхребетні тварини	
Дихають розчиненим киснем у воді	
Дихають атмосферним киснем	