

درس عملية النتح

1. تعرف عملية النتح بأنها :
- امتصاص الماء في جذور النبات ○ فقدان بخار الماء من أوراق النبات
- صنع الغذاء في النبات ○ إنتاج الطاقة في النبات
2. قام مجموعة من الطلبة بتجربة لمعرفة الظروف المختلفة التي تؤثر على عملية النتح ، أجريت التجربة كما في الشكل التالي ، وتم تسجيل النتائج في الجدول في الأسفل حيث قاموا بقياس كتلة الأنبوب قبل التجربة وبعد خمسة أيام من التجربة

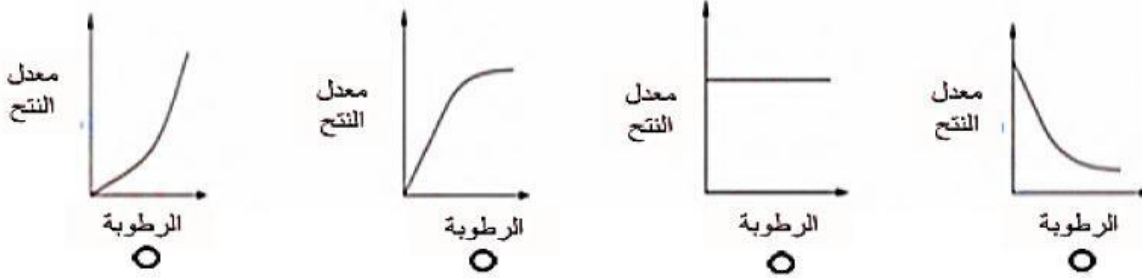


الأنبوب	A في درجة حرارة الغرفة	B تم تغطيته بكيس نايلون في درجة حرارة الغرفة	C بدون نبات في درجة حرارة الغرفة
الكتلة بداية التجربة (g)	42.4	39.2	31.9
الكتلة بعد 5 أيام (g)	35.3	38.5	31.9

أ. في أي الأنبوب كان معدل النتح عالي؟

ب. ماذا يحدث لمعدل النتح إذا تم وضع النبات في الأنبوبة A داخل الثلاجة لعدة ساعات؟

3. الرسم البياني الذي يعبر عن العلاقة بين ارتفاع درجة الرطوبة ومعدل النتح هو :



4. يسمى الجهاز الذي يستخدم لقياس معدل النتح في ظروف بيئية مختلفة بـ