

## FICHA 13

Agentes erosivos do solo.

Nome \_\_\_\_\_ Data: \_\_\_\_/\_\_\_\_/\_\_\_\_

- 1.** Explica o que são agentes erosivos.

R.: \_\_\_\_\_  
\_\_\_\_\_

- 2.** Explica as ações exercidas pela água do mar nos territórios junto à costa.

R.: \_\_\_\_\_  
\_\_\_\_\_

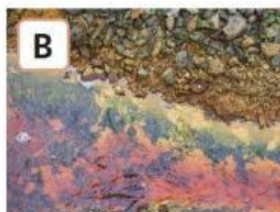
- 3.** A ação do ser humano pode acelerar os efeitos da erosão na superfície terrestre.  
Observa as imagens e identifica os fenómenos que elas ilustram.



- 3.1.** Explica a relação que existe entre os dois fenómenos anteriores.

R.: \_\_\_\_\_  
\_\_\_\_\_

- 4.** Completa a legenda com os quatro fenómenos responsáveis pelas modificações ambientais.



☐ poluição   ☐ incêndios   ☐ desflorestação   ☐ assoreamento

- 5.** Escolhe uma das modificações anteriores e explica de que forma provoca desequilíbrio na Natureza.

R.: \_\_\_\_\_  
\_\_\_\_\_