

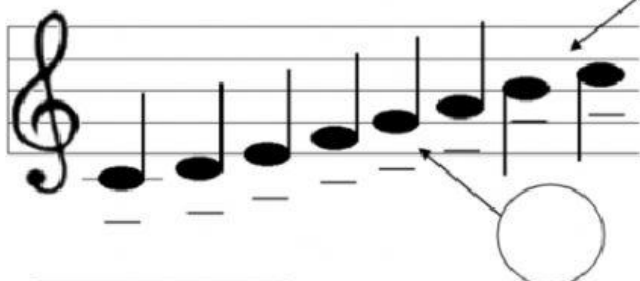
1) Přiřaď k následujícím obrázkům jejich správné označení v hudební terminologii:



STUPNICE (ŘADA
TÓNŮ)

HOUSLOVÝ KLÍČ

NOTA



4

MEZERY NOTOVÉ
OSNOVY

LINKY NOTOVÉ
OSNOVY

BASOVÝ KLÍČ

OSMINOVÁ
POMLKA

2) Vyber správné odpovědi:

NOTY ROZDĚLUJEME:

noty celé

noty krátké

noty čtvrtové

noty dlouhé

noty šestnáctinové

noty tečkované

noty osminové

noty pruhované

noty půlové

3) Spoj správně k sobě noty:

NOTA OSMINOVÁ

NOTA ČTVRŤOVÁ



NOTA PŮLOVÁ

NOTA CELÁ

NOTA ŠESTNÁCTINOVÁ

4) Spoj správně k sobě pomlky:

ŠESTNÁCTINOVÁ POMLKA

CELÁ POMLKA

ČTVRŤOVÁ POMLKA



OSMINOVÁ POMLKA

PŮLOVÁ POMLKA

5) Napiš co nejpřesnější odpověď – definici:

Co je notová osnova?

Co je stupnice?