

Mata Pelajaran : IPA

Nama Guru :

Nama Siswa :

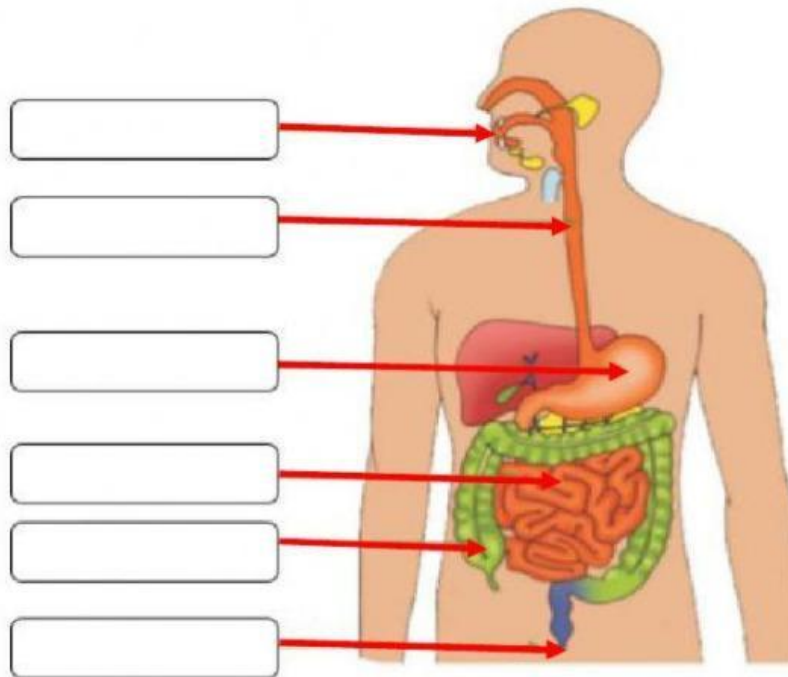
Kelas :

Hari dan Tanggal :



### SISTEM PENCERNAAN PADA MANUSIA

A. Lengkapi bagian organ-organ sistem pencernaan manusia berikut ini dengan cara menggeser jawabannya pada kotak yang disediakan.



USUS BESAR

MULUT

LAMBUNG

KERONGKONGAN

USUS HALUS

ANUS

**B. Pilihlah jawaban yang benar tentang fungsi dari masing-masing organ sistem pencernaan dengan cara menggeser jawabannya pada kotak yang disediakan.**

NO.	PERNYATAAN	JAWABAN
1	Merupakan salah satu panca indra manusia yang memiliki fungsi sebagai indra pengecap makanan.	
2	Organ ini memiliki fungsi mencincang, memotong, dan mengoyak makanan pada saat terjadinya proses pencernaan mekanis	
3	Pada organ ini memiliki gigi, kelenjar ludah, dan lidah.	
4	Merupakan tempat menghubungkan antara rongga mulut dengan lambung	
5	Pada dinding kerongkongan terdiri dari otot polos yang akan mendorong makanan ke dalam lambung dikenal sebagai	
6	Organ ini dapat menjadikan makanan sebagai bentuk seperti bubur (kimus)	
7	Mempunyai 3 bagian : duodenum, jejunum, dan ileum	
8	Sebagai tempat untuk mengatur kadar air pada sisa-sisa makanan	
9	Tempat penampungan sementara feses sebelum dikeluarkan	
10.	Tempat pengeluaran terakhir sisa-sisa makanan	

Gigi	Gerak peristaltik	Lidah	Usus halus	Rektum
Lambung	Kerongkongan	Anus	Usus besar	Rongga mulut