

LE PIANTE

sono

producono sostanze
nutritive attraverso

ricavano energia
attraverso

eliminano l'acqua in
eccesso attraverso

LA RESPIRAZIONE
CELLULARE

ORGANISMI
EUCARIOTI
PLURICELLULARI
AUTOTROFI

LA TRASPIRAZIONE

LA FOTOSINTESI



ANGIOSPERME



GINNOSPERME



PTERIDOFITE



BRIOFITE

IMPOLLINAZIONE ANEMOFILA

per azione degli animali



IMPOLLINAZIONE IDROFILA

per azione del vento



IMPOLLINAZIONE ZOOFILA

per azione dell'acqua



LE PIANTE

PIÙ ANTICHE

si riproducono con

ASESSUATA

CON SEMI

si riproducono con

mediante

ALTERNANZA DI
GENERAZIONI

RIPRODUZIONE
VEGETATIVA

IMPOLLINAZIONE

SESSUATA

RIPRODUZIONE
SESSUATA

LE STRUTTURE DELLA FOGLIA

comprendono

per il

TRASPORTO
DELLA LINFA

per la

FOTOSINTESI

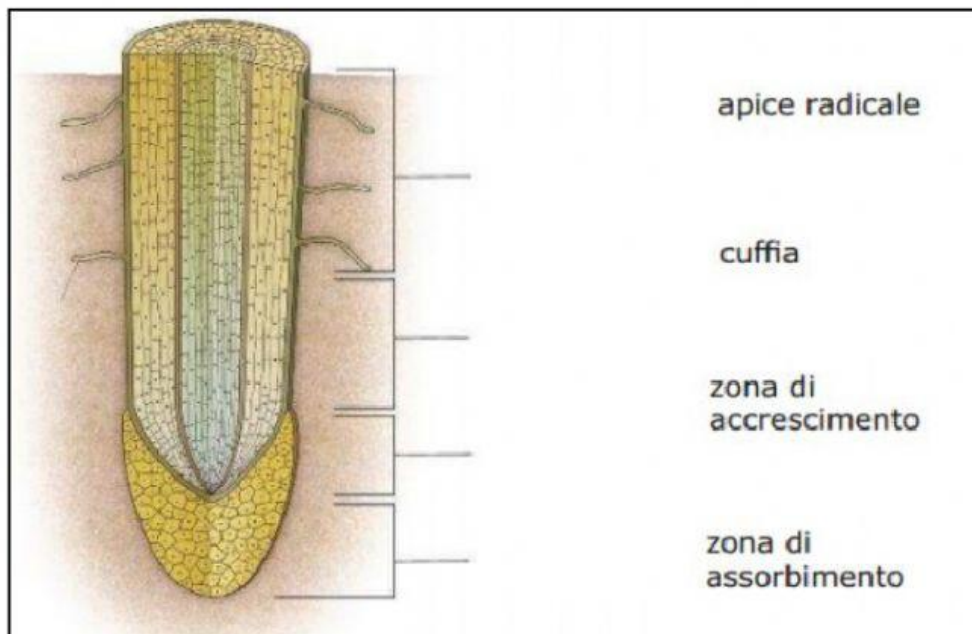
per gli

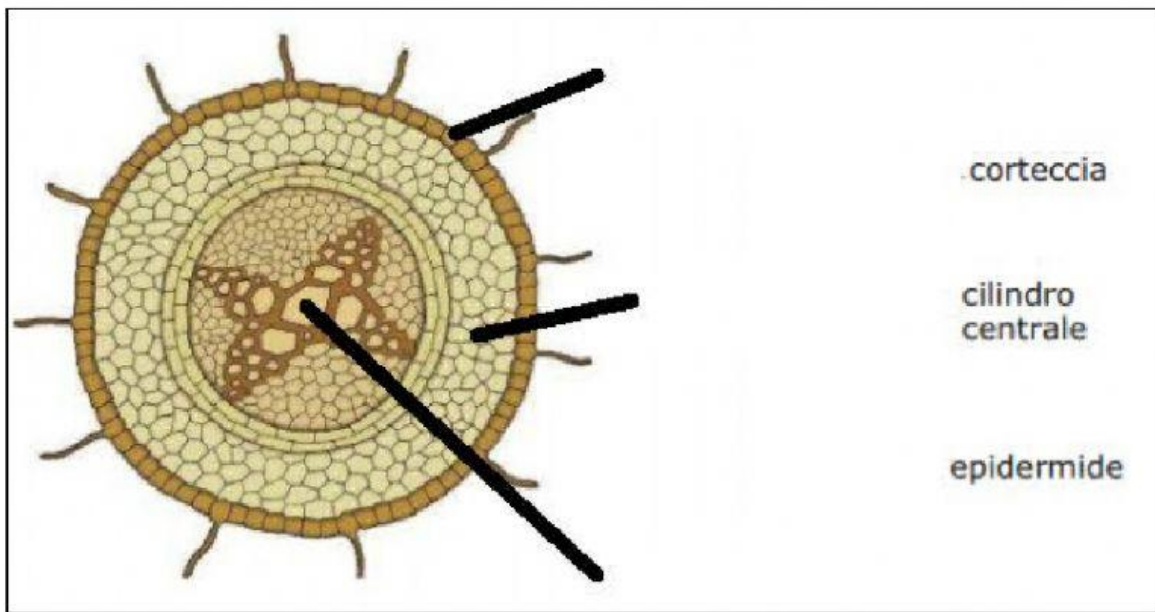
SCAMBI DI
GAS

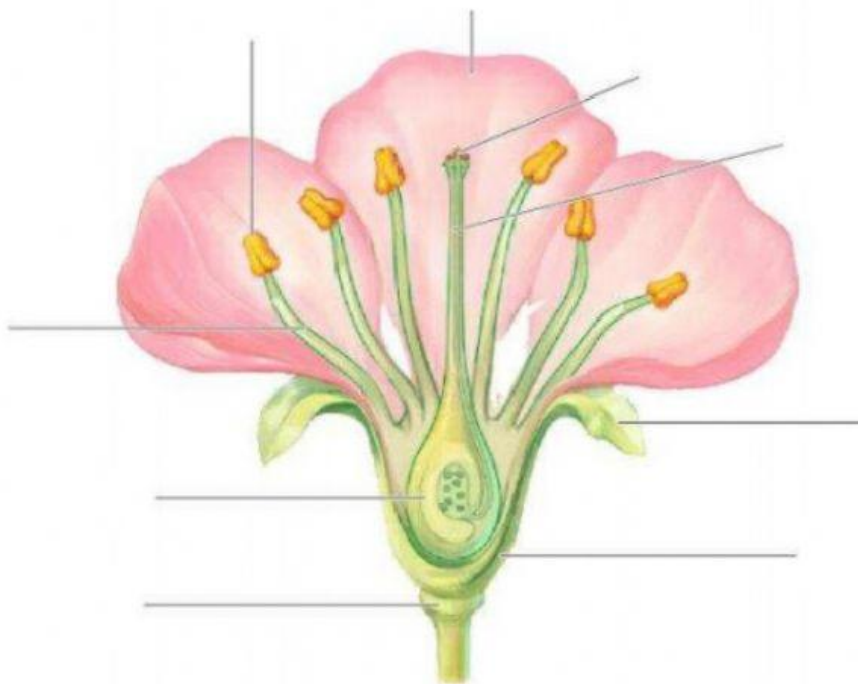
COLOROPLASTI

NERVATURE

STOMI

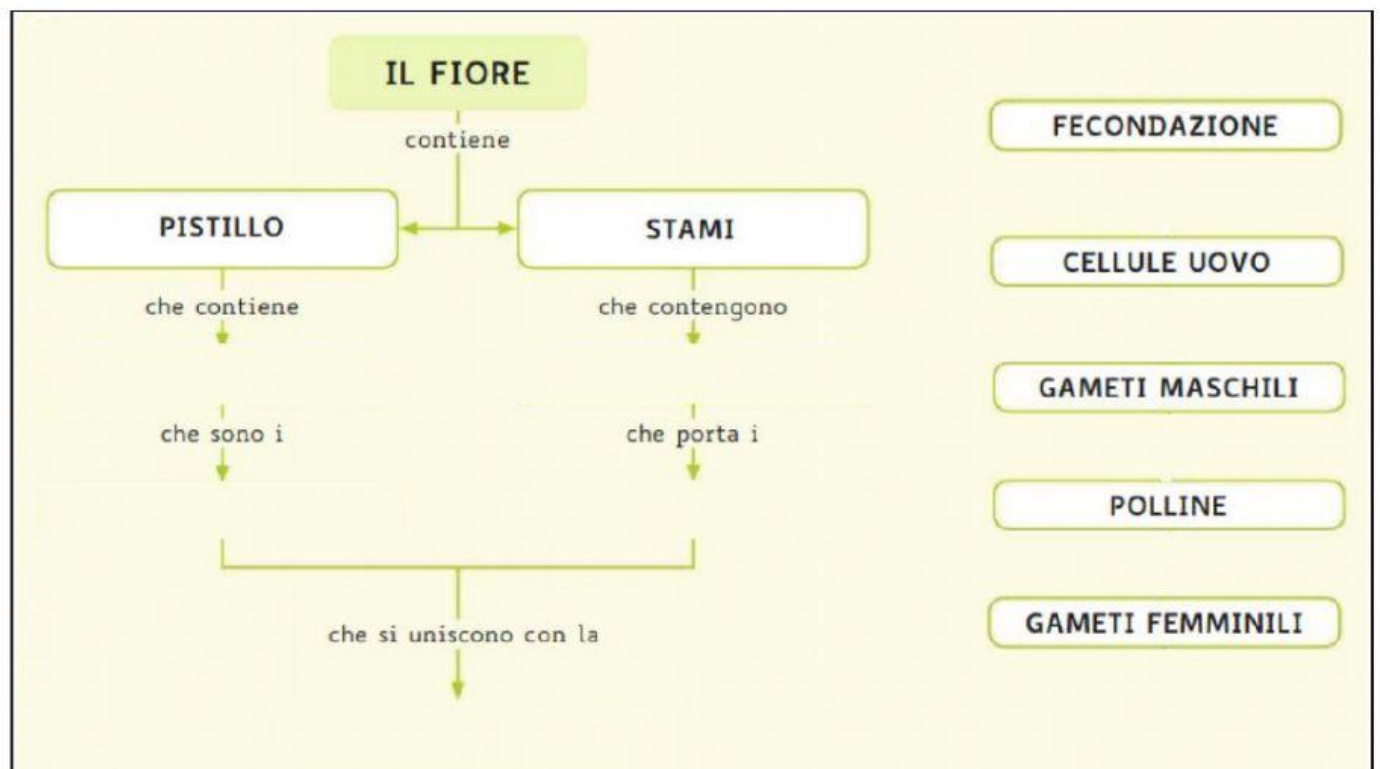


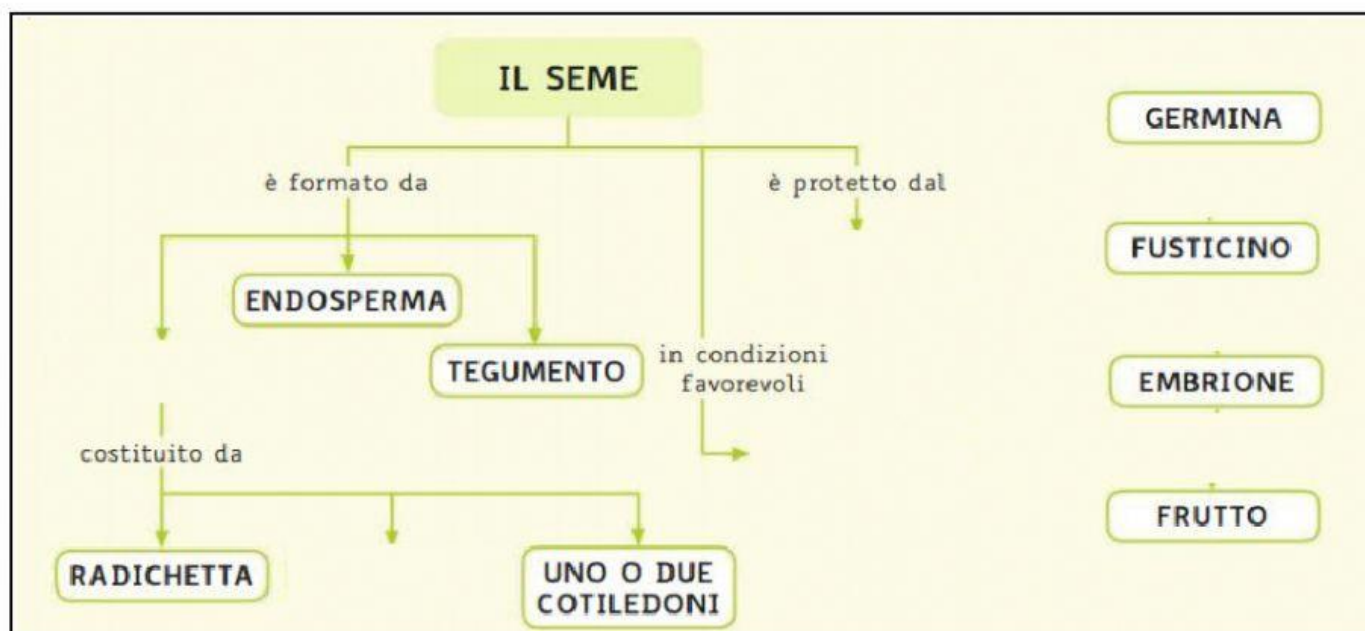
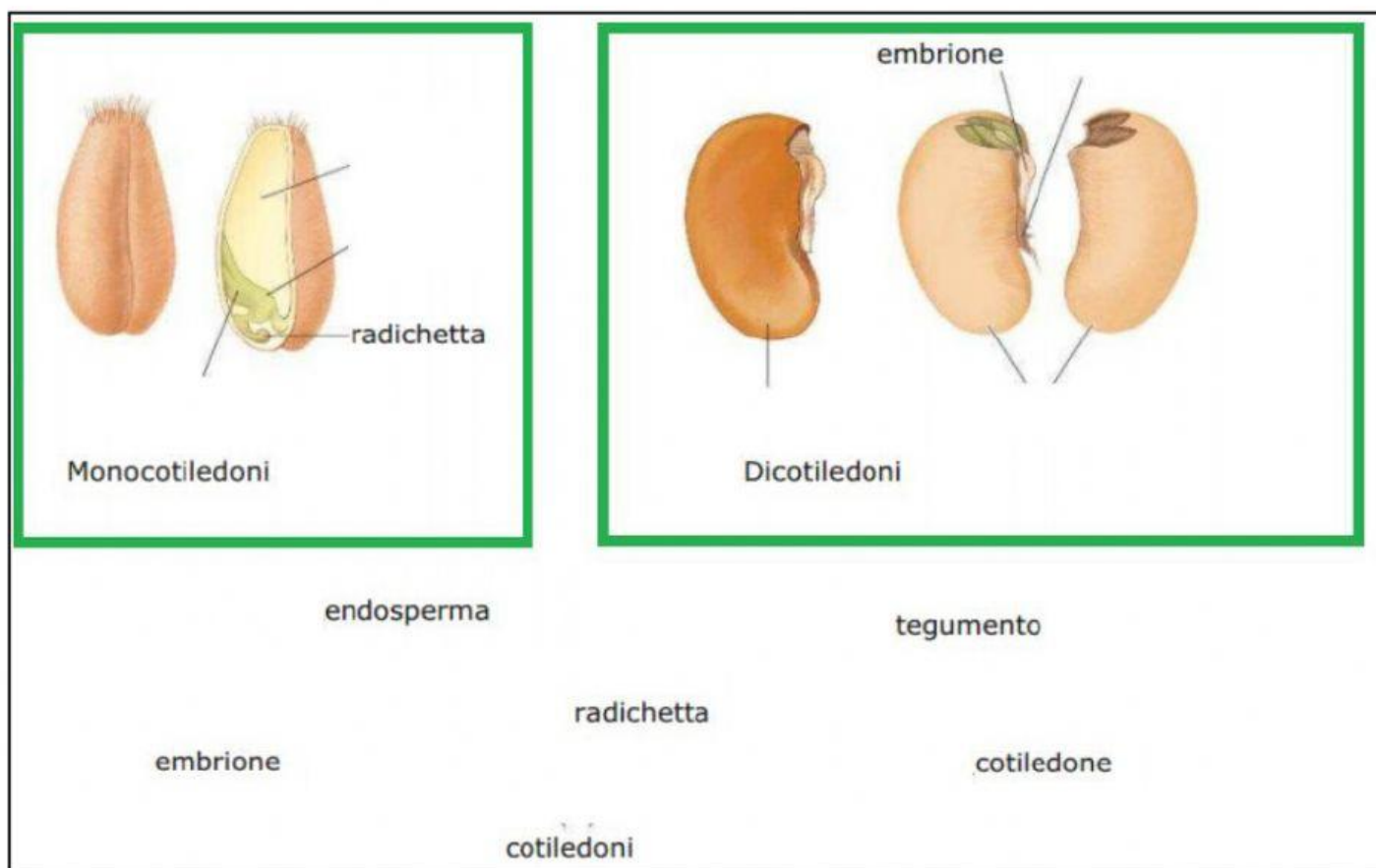




La struttura di un fiore

stilo
corolla
calice
stigma
stame
ricettacolo
sepal
antera
ovario





Le _____, come il pomodoro, sono frutti che contengono molti semi dispersi in una polpa molle e succosa.



FRUTTI COMPOSTI

I _____, come le mele e le pere, sono "falsi frutti": il vero frutto, che deriva dalla trasformazione dell'ovario, in realtà è solo il torsolo.



BACCELLO

Nei _____, come lamponi e more, tanti piccoli frutti restano attaccati al ricettacolo che si ingrossa.



POMI

Il _____ è il frutto tipico dei legumi. Quando è maturo si apre, disperdendo i semi nell'ambiente.



BACCHE

Parts of a Plant

