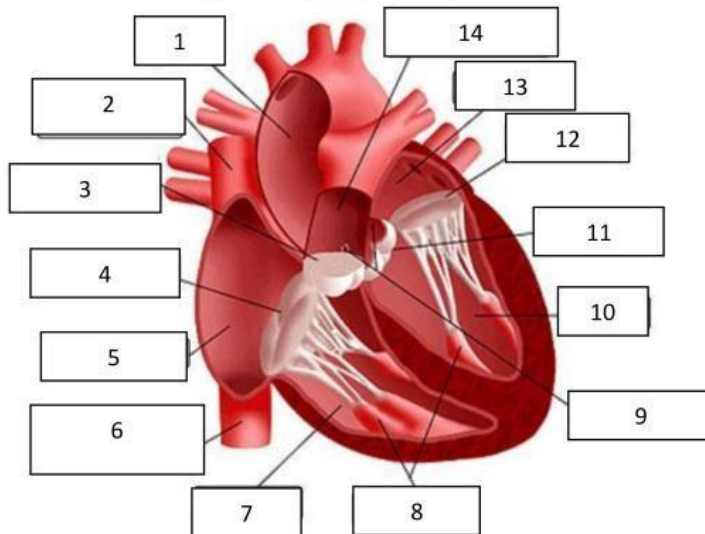


LKPD 1

Menjelaskan alat peredaran darah yang terdiri dari jantung dan pembuluh darah

1. Tuliskan fungsi penting Darah bagi Manusia !
2. Jelaskan fungsi Jantung pada Manusia!
3. Identifikasilah bagian- bagian jantung berikut ini!



4. Jantung terdiri dari empat ruang yaitu serambi kiri, bilik kiri, serambi kanan, bilik kanan. Jelaskan fungsi ruang jantung masing – masing !
5. Jelaskan fungsi dari katup Valvulabikuspidalis dan katup Valvula trikuspidalis!
6. Jelaskan Mekanisme kerja Jantung!
7. Bedakan antara tekanan Sistol dengan tekanan diastole pada jantung!
8. Tuliskan perbedaan antara Pembulu Nadi/Arteri, pembulu Balik/vena, dan pembulu Kapiler!

| Sifat/pembeda | Pembuluh Nadi | Pembuluh Vena | Pembulu kapiler |
|-------------------|---------------|---------------|-----------------|
| Dinding | | | |
| Arah aliran darah | | | |
| Tekanan | | | |
| Darah | | | |
| Letak | | | |
| Klep | | | |

9. Berdasarkan cara kerjanya sistem peredaran darah dibagi menjadi dua, yaitu peredaran darah kecil dan peredaran darah besar. Bedakan peredaran Darah Besar dan peredaran darah kecil!
10. Jelaskan alur peredaran darah berdasarkan gambar berikut!

