

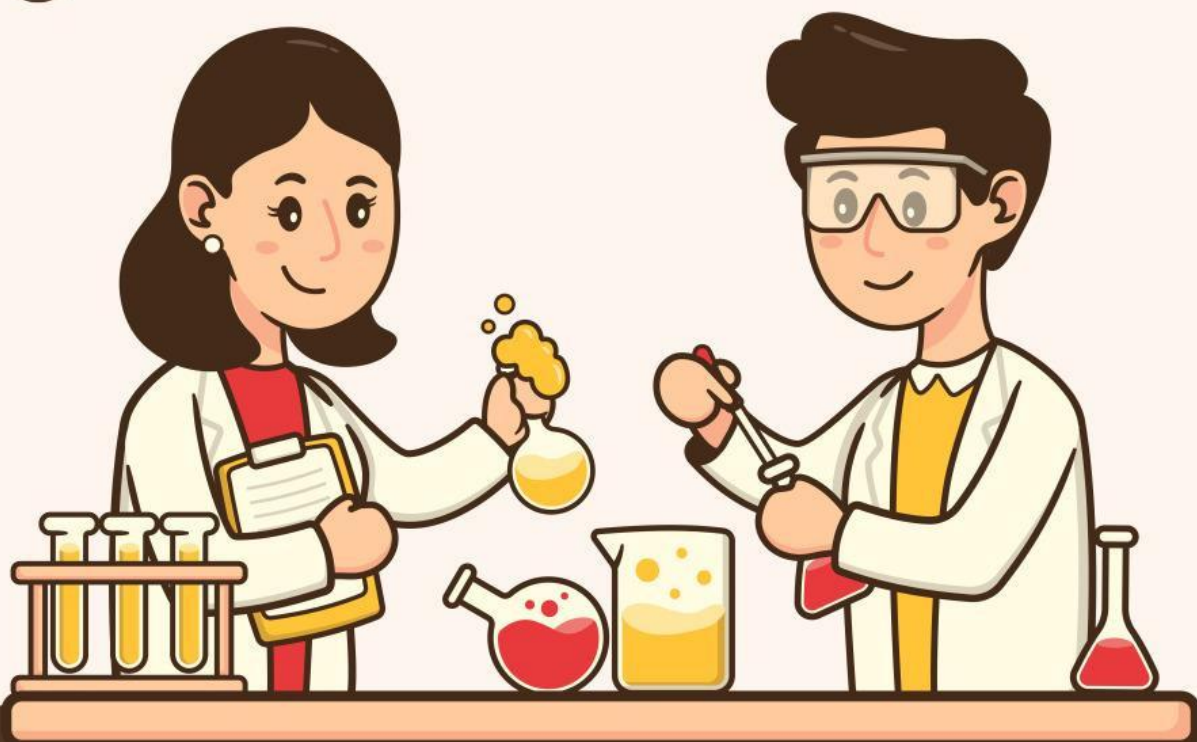
LEMBAR KERJA PESERTA DIDIK

# LKPD

KIMIA

Nama: \_\_\_\_\_

Kelas: \_\_\_\_\_



# SISTEM & LINGKUNGAN

YANG MANAKAH CONTOH DARI  
KETIGA SISTEM TERSEBUT





# COCOKKAN GAMBAR REAKSI ENDOTERM DAN EKSOTERM DENGAN CONTOH DALAM KEHIDUPAN SEHARI-HARI

## REAKSI EKSOTERM



## REAKSI ENDOTERM







# CIRI-CIRI REAKSI EKSOTERM DAN ENDOTERM



Tentukan Apakah Pernyataan Berikut Benar.



**BENAR**

**SALAH**



Reaksi Eksoterm Energi panas dilepaskan dari sistem ke lingkungan



Reaksi Endoterm dimana Kalor berpindah dari lingkungan ke sistem.



Reaksi Endoterm Suhu lingkungan meningkat (terasa panas).



Reaksi Endoterm Bertanda positif ( $\Delta H > 0$ ).



Reaksi Eksoterm Bertanda negatif ( $\Delta H < 0$ ).





# LENGKAPI LAH!!



Api unggun adalah contoh reaksi Eksoterm karena saat kayu terbakar (sistem), ia melepaskan  ke lingkungan, membuat area sekitar menjadi hangat, sedangkan reaksi Endoterm adalah kebalikannya, yaitu menyerap panas dari  , ke.  , seperti tubuh kita yang menyerap panas dari api unggun agar hangat.