

**UNTUK SISWA MADRASAH  
KELAS 11**



# LKPD

**LEMBAR KERJA PESERTA DIDIK**

## BIOLOGI

Disusun oleh:  
**DEBBY SUBIEKTI**  
Nomor Peserta:  
**46013**



# LEMBAR KERJA PESERTA DIDIK (LKPD)

## SISTEM SIRKULASI MANUSIA

**Mata Pelajaran** : Biologi **Alokasi Waktu** : 30 menit  
**Kelas / Semester** : XI / Ganjil **Nama** :  
**Materi Pokok** : Sistem Sirkulasi **Kelas** :

### A. Alur Tujuan Pembelajaran (ATP)

#### Fase F - Elemen: Pemahaman Biologi:

Peserta didik mampu menganalisis sistem sirkulasi pada manusia melalui pengamatan struktur organ, pemahaman mekanisme kerja jantung dan pembuluh darah, serta mengidentifikasi gangguan yang dapat terjadi pada sistem sirkulasi untuk memahami pentingnya menjaga kesehatan sistem peredaran darah.

#### Capaian Pembelajaran:

Peserta didik dapat menjelaskan keterkaitan antara struktur, fungsi, dan proses pada sistem sirkulasi manusia serta mengaitkannya dengan penerapan pola hidup sehat.

### B. Tujuan Pembelajaran

1. Peserta didik dapat mengidentifikasi organ-organ sistem sirkulasi manusia
2. Peserta didik dapat menjelaskan struktur dan fungsi jantung
3. Peserta didik dapat membedakan jenis-jenis pembuluh darah
4. Peserta didik dapat menjelaskan mekanisme peredaran darah besar dan kecil

### C. Petunjuk Pengerjaan

1. Berdo'a sebelum mengerjakan LKPD
2. Bacalah setiap soal dengan teliti
3. Kerjakan soal secara mandiri dan jujur
4. Ikuti perintah pengerjaan pada setiap bagian soal
5. Tanyakan kepada guru jika ada yang kurang jelas

### D. Ringkasan Materi

Sistem Sirkulasi adalah sistem transportasi dalam tubuh yang berfungsi mengedarkan darah ke seluruh tubuh. Komponen utamanya meliputi jantung sebagai pompa, pembuluh darah sebagai jalur, dan darah sebagai medium transportasi. Jantung memiliki 4 ruang: 2 atrium (serambi) dan 2 ventrikel (bilik). Peredaran darah dibagi menjadi peredaran darah kecil (jantung-paru-jantung) dan peredaran darah besar (jantung-seluruh tubuh-jantung).





## BAGIAN I

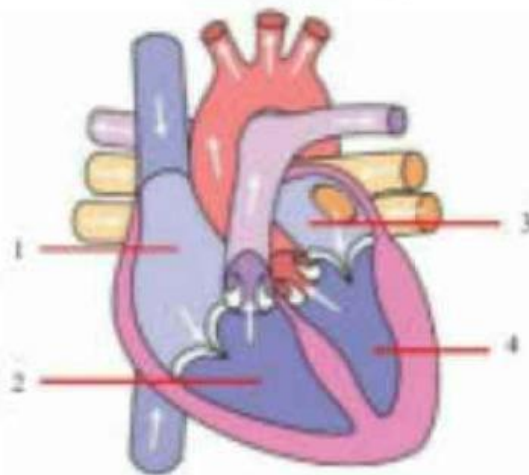
Bacalah artikel dibawah ini dan isi bagian pernyataan yang kosong dengan pilihan jawaban yang sudah tersedia dan mengisi bagian dengan jawaban singkat secara tepat.

Sistem sirkulasi atau sistem peredaran darah adalah sistem organ yang berfungsi mengalirkan darah ke seluruh tubuh untuk mengantarkan oksigen, nutrisi, hormon, dan zat-zat penting lainnya, serta mengangkut sisa metabolisme seperti karbon dioksida untuk dibuang.

..... adalah organ pemompa utama yang terletak di rongga dada sebelah kiri. Berukuran sekepalan tangan dengan berat sekitar 250-350 gram, jantung memiliki empat ruang yaitu dua ..... di bagian atas dan dua ..... di bagian bawah. Atrium kanan menerima darah kotor dari tubuh, ventrikel kanan memompa darah ke paru-paru, atrium kiri menerima darah bersih dari paru-paru, dan ventrikel kiri memompa darah bersih ke seluruh tubuh. Organ ini bekerja tanpa henti memompa darah sekitar ..... kali per hari, mengalirkan sekitar 5 liter darah per menit.

## BAGIAN II

Jawablah soal dibawah ini dengan cara menggerakkan pilihan jawaban ke arah gambar yang sudah diberi label nomor dengan tepat.



Serambi Kanan

Serambi Kiri

Bilik Kanan

Bilik Kiri





### BAGIAN III

Jawablah soal dibawah ini dengan menjodohkan jawaban kiri dan kanan secara tepat tepat.

**Sistol**

Mengalirkan darah dari jantung ke seluruh tubuh (kecuali paru-paru)

**Eritrosit**

Mengalirkan darah dari seluruh tubuh ke jantung

**Vena**

Sel darah yang berfungsi mengedarkan oksigen

**Kapiler**

Pembuluh terkecil tempat pertukaran O<sub>2</sub>, nutrisi, dan CO<sub>2</sub> terjadi

**Arteri**

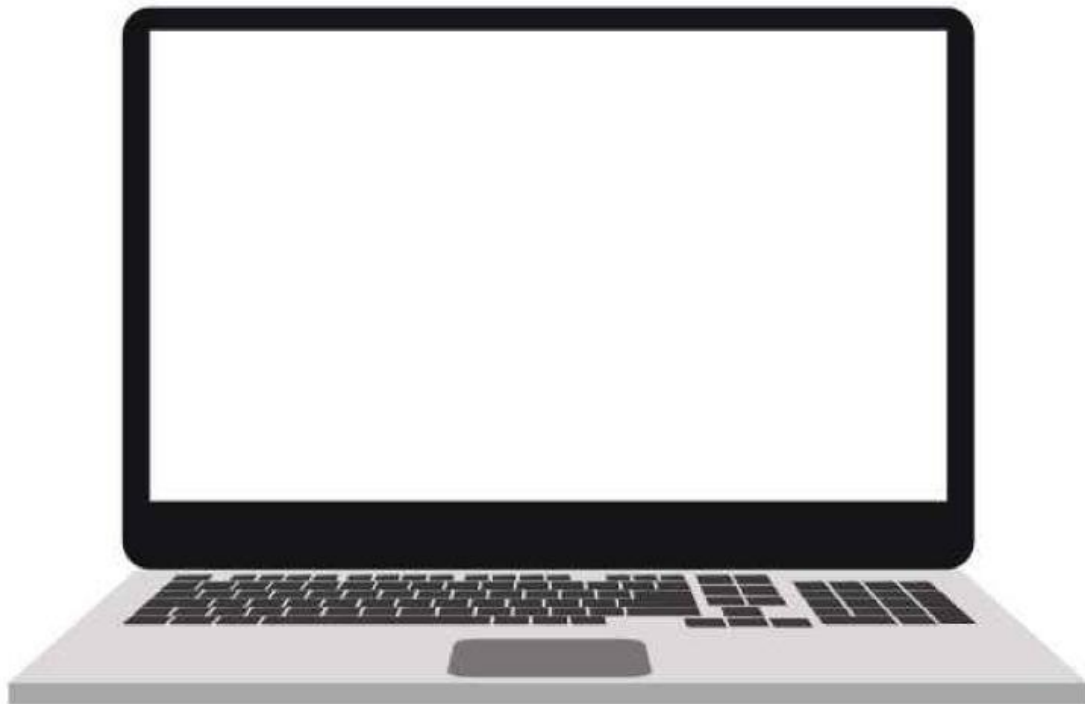
Fase kontraksi jantung (pompa) saat darah keluar



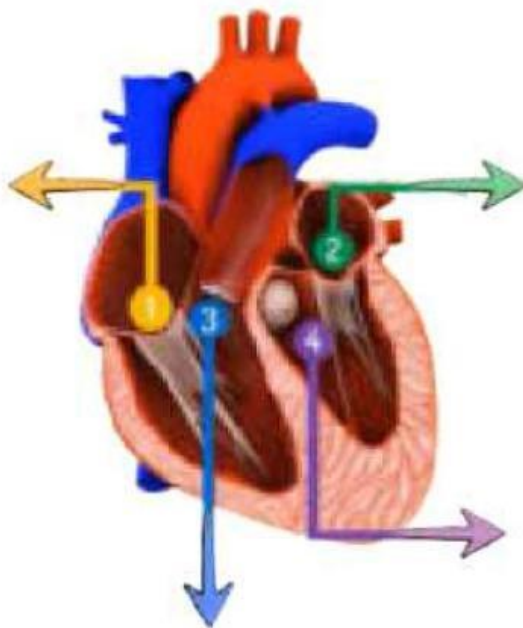


## BAGIAN IV

Simak video dibawah ini secara teliti untuk menjawab soal dibawah ini.



Jawablah soal dibawah ini dengan menggerakkan bagian gambar ke arah tanda panah yang sudah diberikan nomor label.



TOTAL NILAI

TOTAL NILAI

