

LKPD

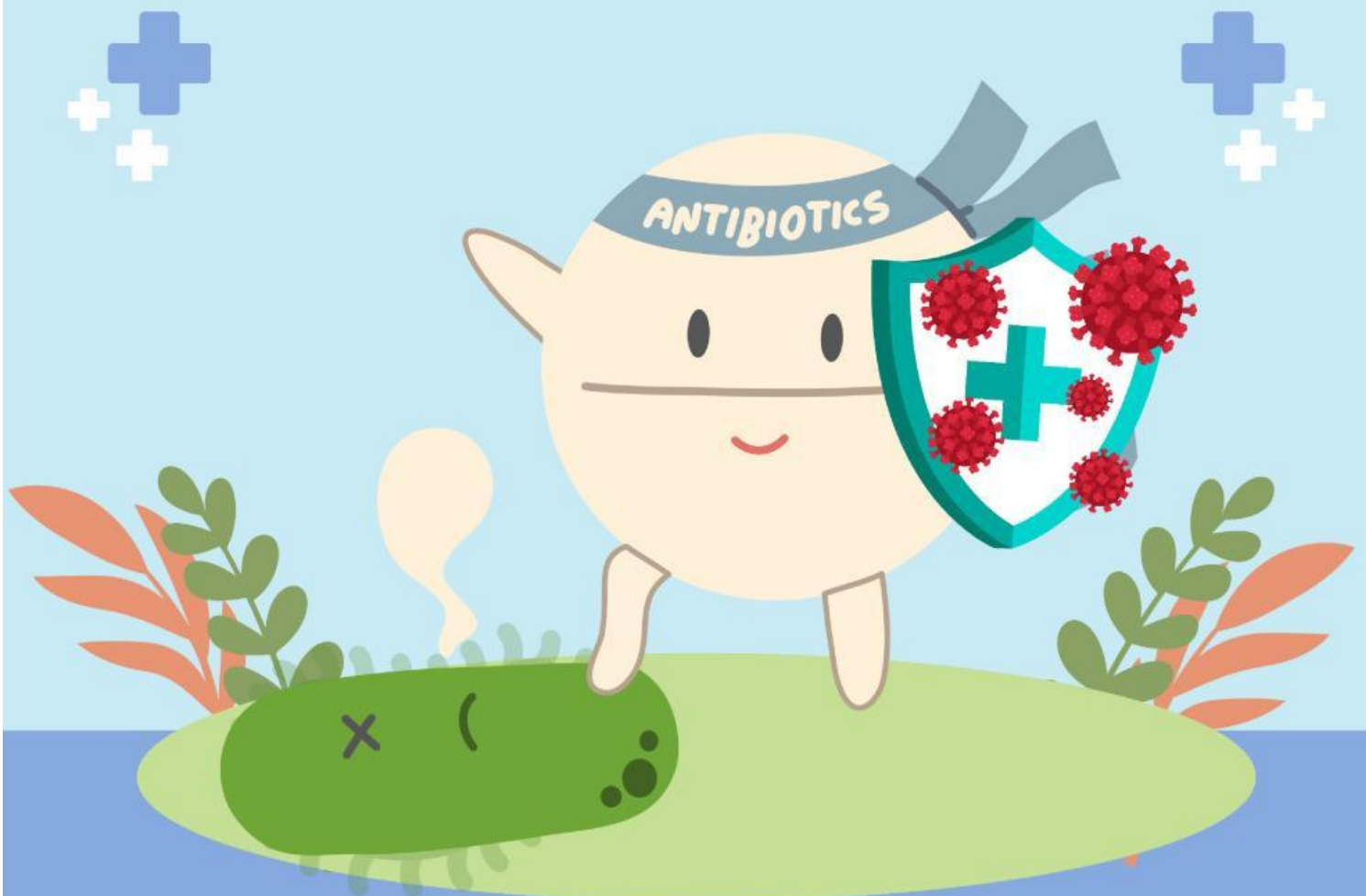
[Lembar Kerja Peserta Didik]

Materi : Bakteri dan Antibiotik
Biologi – Kelas X

Nama : _____

Kelas : _____

Absen : _____



"Antibiotik: Penolong atau Masalah?"

Jawablah pertanyaan di bawah ini.



Pertanyaan:

- Apa manfaat utama antibiotik bagi tubuh manusia?

Jawab: _____

- Mengapa antibiotik bisa menjadi masalah jika digunakan sembarangan?

Jawab: _____

- Sikap apa yang harus kita lakukan agar antibiotik tetap efektif?

Jawab: _____

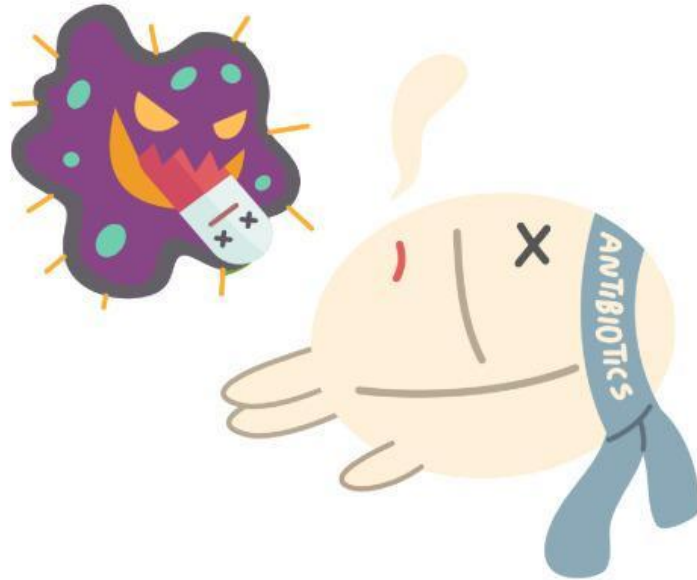
Kapan Antibiotik Dibutuhkan?

Tuliskan jenis penyakit yang sesuai dengan penggunaan antibiotik berdasarkan gambar berikut.

No	Gambar	Keterangan
1.	<p>Infeksi Kulit</p> 	
2.	<p>Flu / pilek</p> 	
3.	<p>Tipes</p> 	
4.	<p>Batuk alergi</p> 	

"Antibiotik Itu Bukan Obat Sembarangan!"

Jawablah Pertanyaan di bawah ini



Pertanyaan:

- Menurutmu, kapan seseorang benar-benar membutuhkan antibiotik?

Jawab: _____

- Mengapa antibiotik harus diminum sesuai aturan?

Jawab: _____

- Apa yang dimaksud dengan resistensi antibiotik?

Jawab: _____



Sikap apa yang akan kamu terapkan agar penggunaan antibiotik tetap aman dan efektif?

Jawab: _____

