

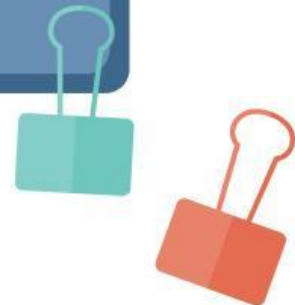


LKPD

MATEMATIKA

PEMBAGIAN BERULANG

Disusun oleh : Dianati Ismah
(34302400004)





MARI MENYIMAK SELESAIKAN MENGGUNAKAN PENGURANGAN BERULANG !!!

Rina memiliki 12 buah apel. Ia ingin membagikan apel tersebut kepada 3 temannya secara merata. Berapa banyak apel yang diterima oleh setiap teman Rina?

.... - - - - =



MARI MENYIMAK SELESAIKAN MENGGUNAKAN PENGURANGAN BERULANG !!!

Budi memiliki 24 kelereng yang ingin
dibagikan kepada 4 temannya secara
merata. Berapa banyak kelereng yang
diterima oleh setiap teman Budi?

.... - - - - - -

=